

# CORONAVIRUS - COVID-19

11 février 2021

## Point de situation quotidien

### Covid-19

en Provence-Alpes-Côte d'Azur

#### A RETENIR

La situation épidémiologique est très contrastée.

Les taux d'incidence et de positivité des départements de la région sont à nouveau stables ou en légère diminution pour la 2<sup>ème</sup> semaine consécutive. Les Alpes-Maritimes restent le département le plus touché de la région, suivies par les Bouches-du-Rhône, puis le Var.

La circulation des nouveaux variants, en particulier du variant anglais (V1), est en nette augmentation dans la région.

Le taux de positivité observé en semaine 5 en Paca reste supérieur au niveau national : 7,4 % vs 6,3 %.

L'activité Covid-19 est stable dans les services des urgences et en baisse dans les associations SOS Médecins.

Les hospitalisations en réanimation (et autres soins critiques) et en hospitalisation conventionnelle pour Covid-19 (files actives) continuent d'augmenter. Le nombre de décès à l'hôpital est en diminution par rapport à la semaine précédente mais reste à un niveau élevé.

L'impact de l'épidémie dans les établissements et services médico-sociaux est toujours élevé y compris sur la mortalité. Le nombre de cluster est toutefois en diminution régulière après un pic en semaine 1.

Dans la région Paca, depuis le mois d'octobre, l'analyse de la mortalité toutes causes et tous âges confondus fait apparaître un excès significatif de décès d'environ 30% principalement chez les personnes les plus âgées. Cette hausse est aussi observée par Santé publique France au niveau national, mais de manière moins importante (excès d'environ 20 %).

**163 932 personnes ont reçu une première dose de vaccin au 8 février dans la région. 26 742 ont reçu les 2 doses.**

# A l'hôpital

au 11 février

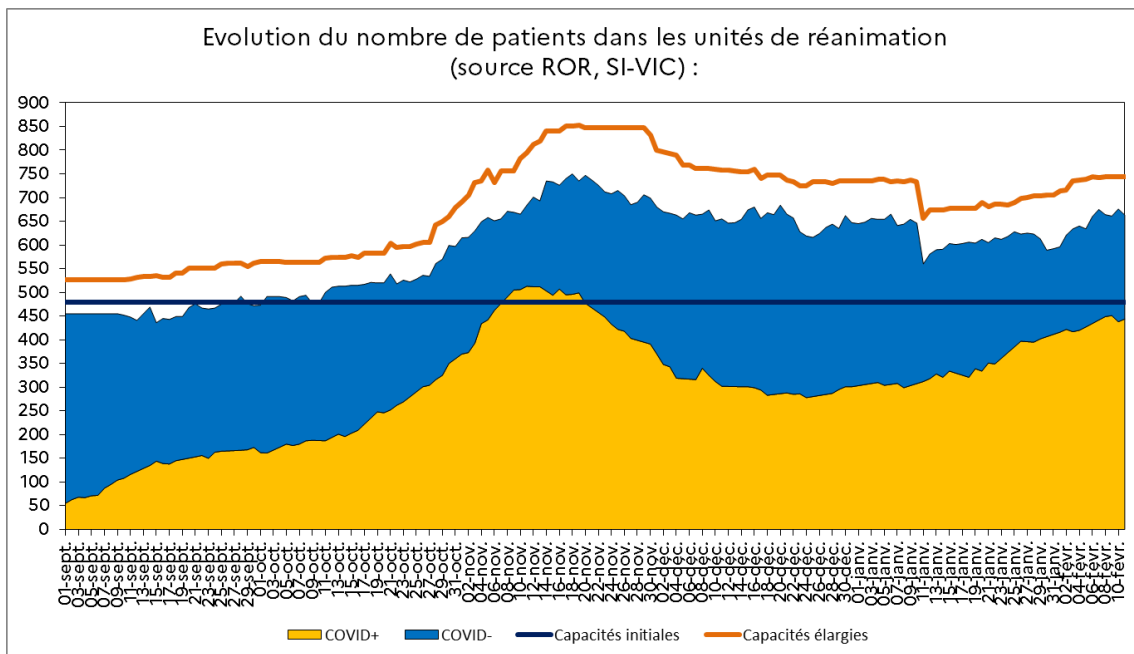
Entre parenthèses sont indiquées les évolutions par rapport au dernier bilan publié par l'ARS Paca.

	Hospitalisations conventionnelles	Réanimations (réanimation, unité soins continue et soins intensifs)	Patients en soins de suite et de réadaptation (SSR)	Ratio de patients Covid en réanimation/ capacité initiale* (%)	Taux d'occupation des lits de réanimation (%)	Décès à l'hôpital (depuis le début de la crise)
<b>Région Paca</b>	1 695 (-55)	444 (+6)	1 299 (-9)	92,5	89,2	5 058 (+49)
Alpes-de-Haute-Provence	68 (-1)	8 (+2)	108 (-1)	133,3	93,8	166 (+1)
Hautes-Alpes	62	7	76 (-2)	87,5	54,2	184 (+2)
Alpes-Maritimes	335 (-6)	98 (+3)	251 (-7)	112,6	93,5	918 (+8)
Bouches-du-Rhône	793 (-13)	250 (+1)	559 (+3)	82	92,1	2 382 (+21)
Var	279 (-30)	68 (+1)	200 (-1)	117,2	85,8	797 (+12)
Vaucluse	158 (-5)	13 (-1)	105 (-1)	81,3	57,1	610 (+5)

Les capacités initiales correspondent au nombre de lits autorisés avant la crise Covid-19 en fonctionnement courant des établissements de santé.

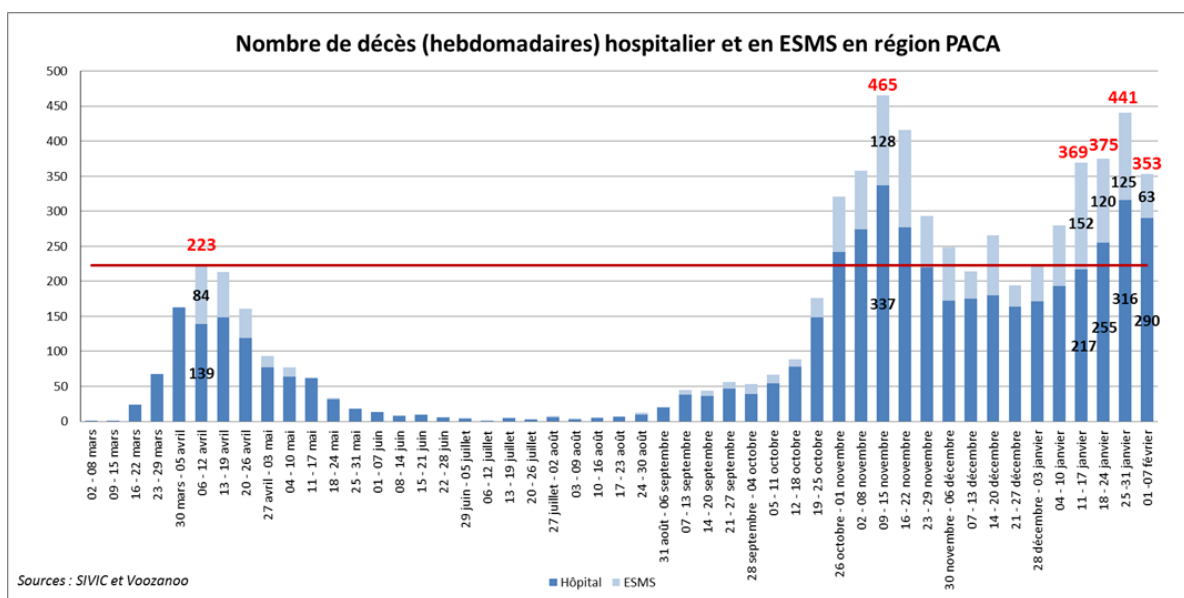
## A l'hôpital

Evolution du nombre de patients dans les unités de réanimations en région Provence-Alpes-Côte d'Azur.



## Les décès

Evolution du nombre décès hospitaliers et en établissements médico-sociaux par semaine calendaire.



## En Ehpad

Les données ci-dessous sont actualisées chaque mardi. Date de la dernière mise à jour : 9 février 2021

Depuis le début de la crise (7 mars 2020)	Résidents Covid-19 en Ehpad	Décès Covid-19 signalés en Ehpad
Région Paca	15 766	1 702
Alpes-de-Haute-Provence	678	103
Hautes-Alpes	580	61
Alpes-Maritimes	3 689	364
Bouches-du-Rhône	6 219	626
Var	3 087	372
Vaucluse	1 501	176

## Suivi des clusters

Nombre de clusters	Actifs
Région Paca	711
Alpes-de-Haute-Provence	27
Hautes-Alpes	19
Alpes-Maritimes	207
Bouches-du-Rhône	279
Var	133
Vaucluse	45



Les clusters dits « actifs » sont en cours d'investigation par les équipes de l'ARS et de Santé Publique France.

# Les indicateurs épidémiologiques

Du 1er au 7 février (semaine 5)

Les données ci-dessous sont actualisées les mardis et les vendredis. Date de la dernière mise à jour : 9 février 2021

Source : Santé Publique France, cellule régionale Paca-Corse

## LE NOMBRE DE TESTS

Du 1er au 7 février

RÉGION

242 586

04

6 290

05

4 781

06

56 689

13

109 961

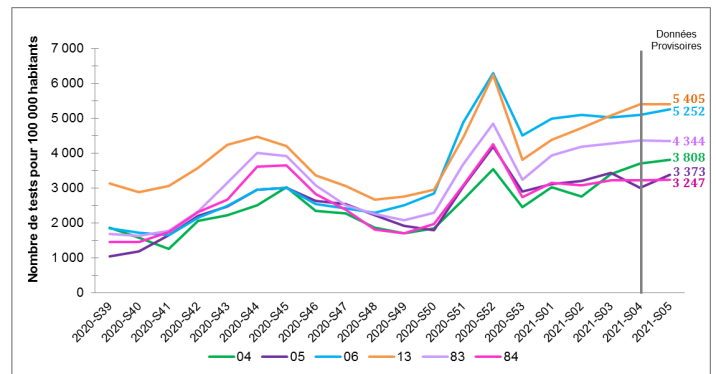
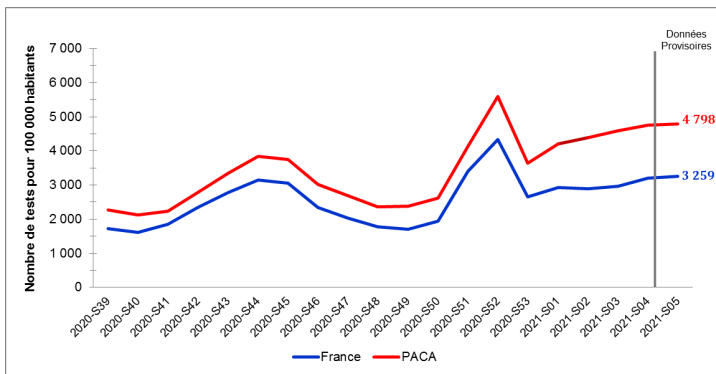
83

46 647

84

18 218

## ÉVOLUTION DU TAUX DE DÉPISTAGE



## TAUX DE POSITIVITÉ

Du 1er au 7 février

RÉGION

7,8

7,4 %

04

6,2 %

05

6,8 %

06

8,7 %

13

7,2 %

83

7 %

84

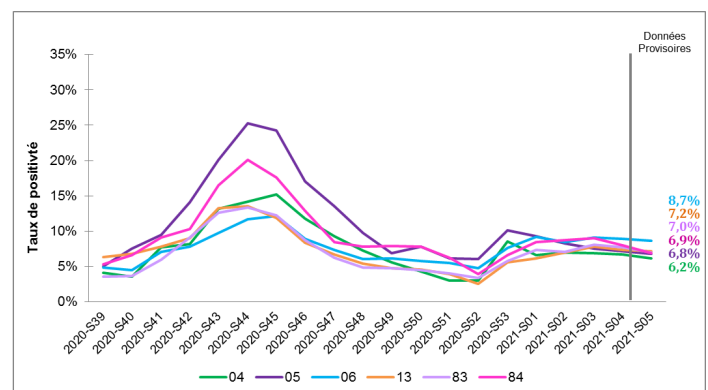
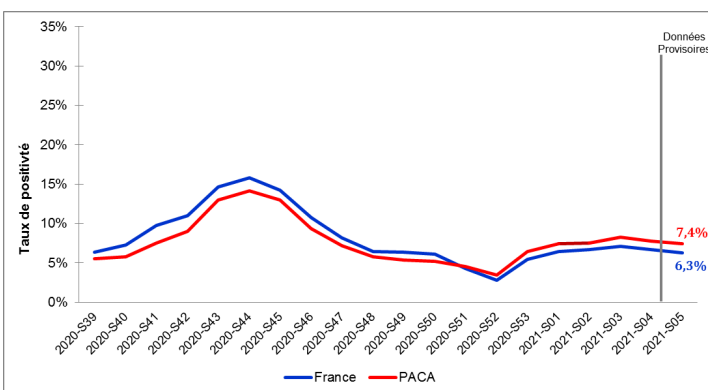
6,9 %

Période précédente



Une légère diminution ou une stabilité du taux de positivité est notée dans tous les départements. Une baisse un peu plus franche est observée dans le Vaucluse (6,9 % en semaine 5 contre 8 % en semaine 4).

## ÉVOLUTION DU TAUX DE POSITIVITÉ



Taux de positivité  
France / Paca

Taux de positivité  
par département

# TAUX D'INCIDENCE

Du 1er au 7 février

Période précédente

RÉGION

370 357

04 234

05 229

06 455

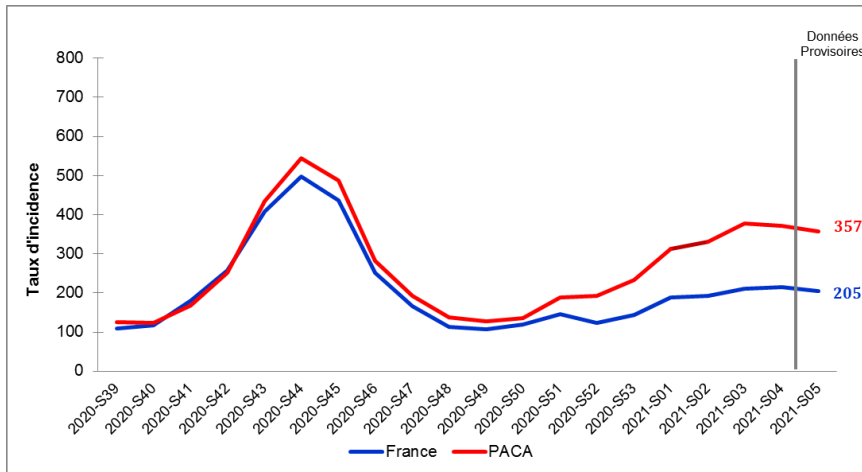
13 389

83 305

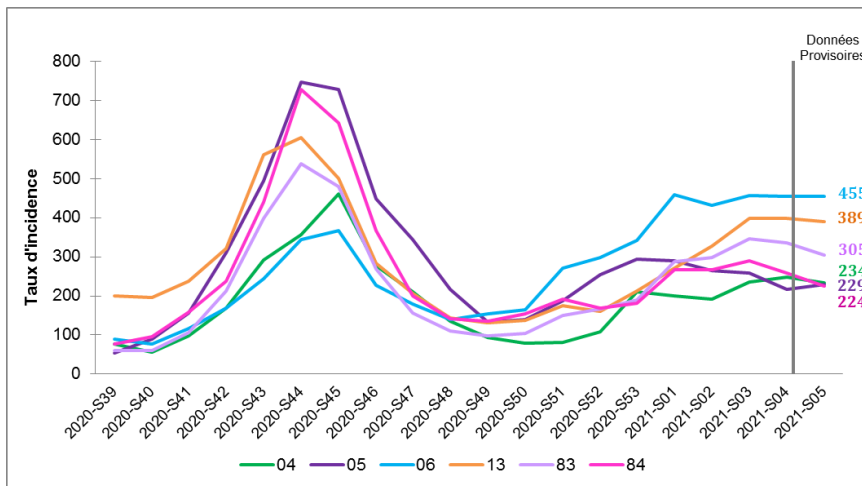
84 224

Le taux d'incidence est en légère baisse dans tous les départements. On observe une baisse un peu plus marquée dans le Vaucluse (224 en semaine 5 contre 258 en semaine 4) et le Var (305 contre 335).

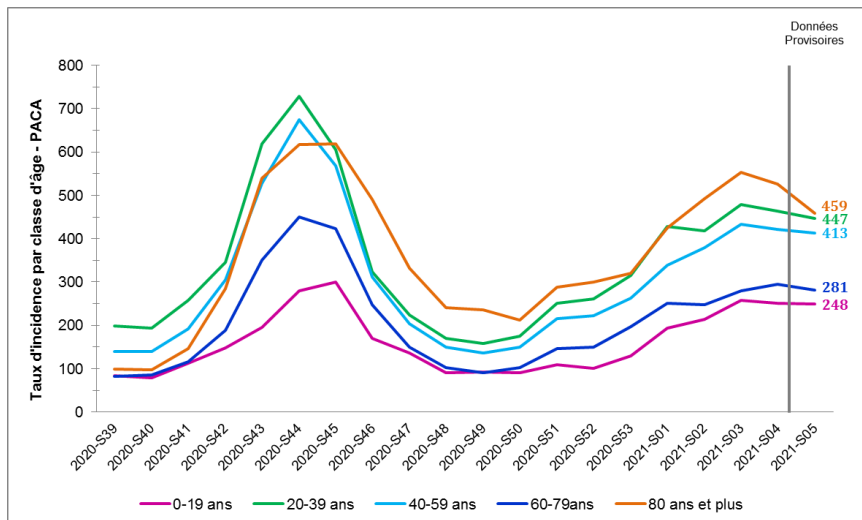
## ÉVOLUTION DU TAUX D'INCIDENCE



Taux d'incidence France / Paca



Taux d'incidence par département



Taux d'incidence par classe d'âge (Paca)

# Vaccination



RÉGION  
PROVENCE-ALPES-CÔTE D'AZUR

# 163 932

premières doses injectées

# 26 742

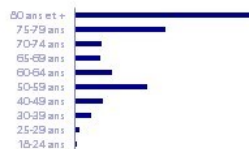
secondes doses injectées



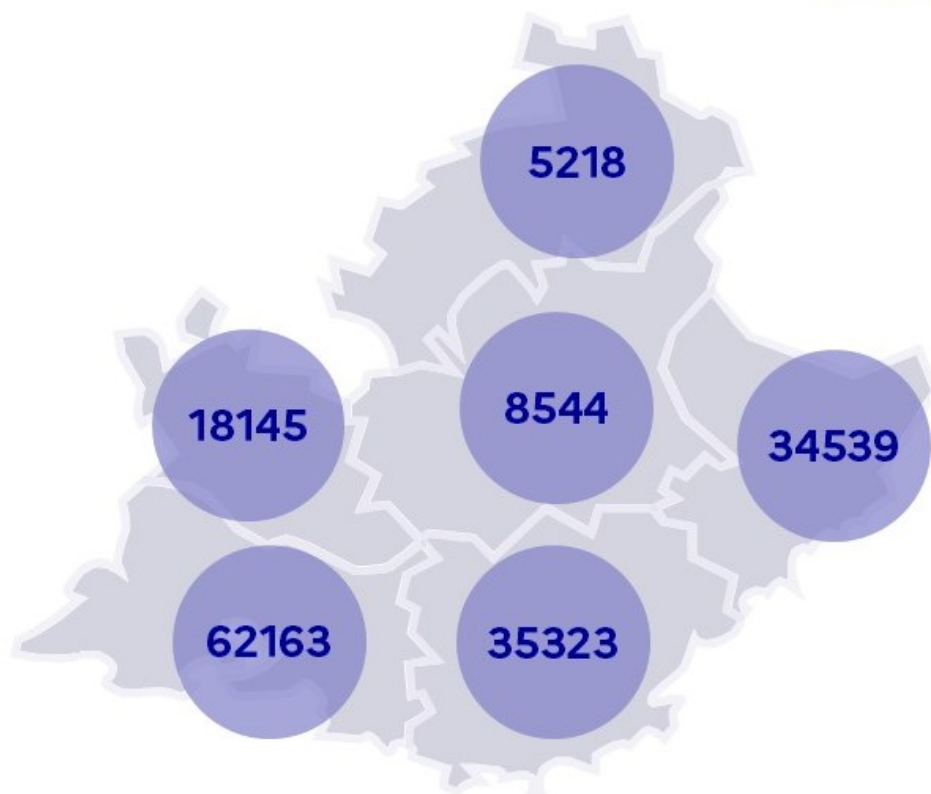
42%



58%



Données du 09 février 2021



- Nombre de premières doses injectées