

CORONAVIRUS | COVID-19

14 juin 2021

Point de situation quotidien

en Provence-Alpes-Côte d'Azur

A RETENIR

En semaine 22 (du 31 mai au 6 juin), la circulation virale continue de diminuer au niveau régional. Le taux de positivité passe de 2% en semaine 21 à 1.4% en semaine 22. Le taux d'incidence régional passe de 60 à 47 pour 100 000 habitants. Les taux de positivité varient entre 0,7 % chez les 80 ans et plus et 1,7 % chez les moins de 40 ans. Les taux de positivité et d'incidence sont inférieurs aux taux nationaux.

Cependant, dans un contexte de réouverture progressive des activités, la vigilance reste de mise.

Les indicateurs hospitaliers montrent une amélioration et les tensions hospitalières sur le système de soins sont moins fortes. La mortalité hospitalière de cas de Covid-19 continue à baisser en S22 (30 décès contre 50 en semaine 21).

La couverture vaccinale poursuit sa progression dans la région. Au 6 juin, 41,3 % de la population (41,7 % en France métropolitaine) avait reçu au moins une première injection de vaccin et 23,9 % (20,4 % en France métropolitaine) avait bénéficié d'un schéma vaccinal complet.

Cette proportion atteignait 78,5 % pour la première injection et 67,1 % pour le schéma vaccinal complet parmi les plus de 75 ans, 60,8 % pour la première injection et 31,3 % pour le schéma vaccinal complet chez les 50-64 ans.

A l'hôpital

Bilan au 14 juin

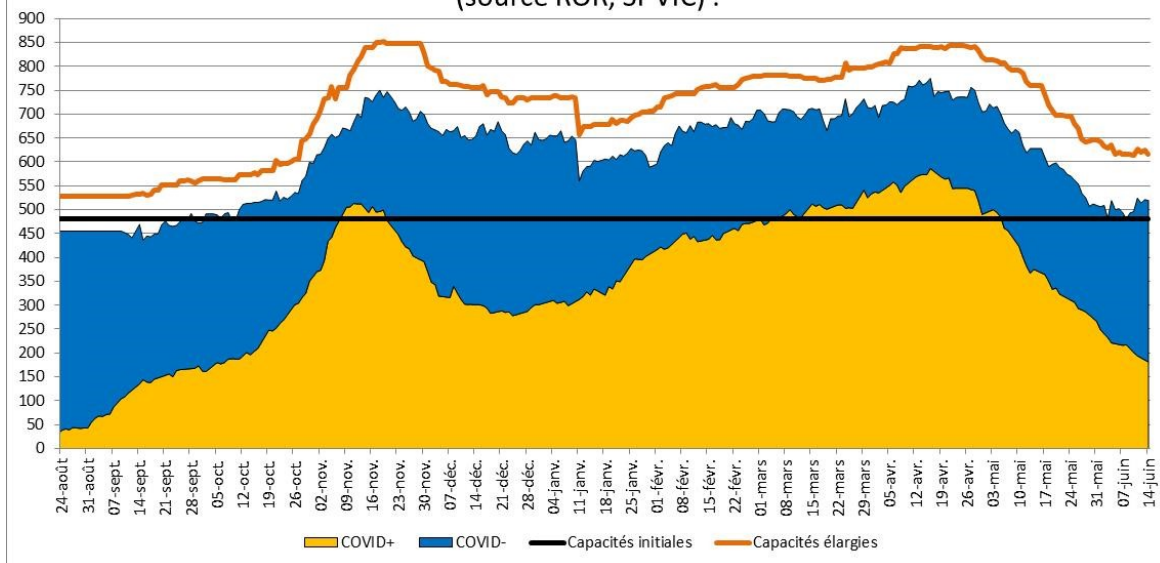
Entre parenthèses figurent les évolutions par rapport au dernier bilan publié par l'ARS Paca le 11 juin

	Hospitalisations conventionnelles	Réanimations (réanimation, unité soins continue et soins intensifs)	Patients en soins de suite et de réadaptation (SSR)	Ratio de patients Covid en réanimation/ capacité initiale* (%)	Taux d'occupation des lits de réanimation (%)	Décès à l'hôpital (depuis le début de la crise)
Région Paca	308 (+2)	181 (-13)	619 (+2)	37,7	84,3	7 999 (+9)
Alpes-de-Haute-Provence	24 (-1)	3	58	50,0	87,5	251
Hautes-Alpes	4 (-2)	4	4	50,0	62,5	253
Alpes-Maritimes	62 (-3)	17 (-6)	74 (-5)	19,5	67,7	1 528 (+1)
Bouches-du-Rhône	125 (+6)	117 (-4)	336 (+13)	38,4	87,3	3 602 (+6)
Var	48 (-3)	27 (-3)	88 (-3)	46,6	96,7	1 475 (+2)
Vaucluse	45 (+5)	13	59 (-3)	81,3	76,2	890

Les capacités initiales correspondent au nombre de lits autorisés avant la crise Covid-19 en fonctionnement courant des établissements de santé.

A l'hôpital

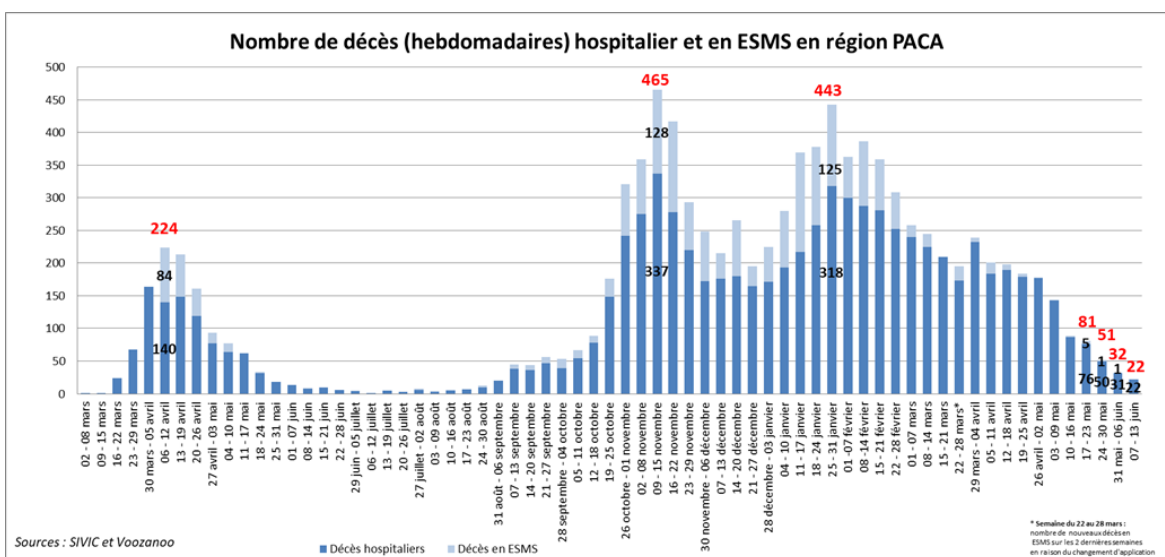
Evolution du nombre de patients dans les unités de réanimation (source ROR, SI-VIC) :



Evolution du nombre de patients dans les unités de réanimation en région Provence-Alpes-Côte d'Azur.

Les décès

Nombre de décès (hebdomadaires) hospitalier et en ESMS en région PACA



Evolution du nombre décès hospitaliers et en établissements médico-sociaux par semaine calendaire.

En Ehpad


Les données ci-dessous sont actualisées chaque mardi. Date de la dernière mise à jour : 8 juin 2021.

Depuis le début de la crise (7 mars 2020)	Résidents Covid-19 en Ehpad	Décès Covid-19 signalés en Ehpad
Région Paca	17 862	2 008
Alpes-de-Haute-Provence	812	120
Hautes-Alpes	620	74
Alpes-Maritimes	4 207	448
Bouches-du-Rhône	7 119	732
Var	3 483	449
Vaucluse	1 621	185

Suivi des clusters

Les données ci-dessous sont actualisées chaque mardi. Date de la dernière mise à jour : 8 juin 2021.

Nombre de clusters	Actifs
Région Paca	125
Alpes-de-Haute-Provence	7
Hautes-Alpes	3
Alpes-Maritimes	23
Bouches-du-Rhône	66
Var	18
Vaucluse	8

 Les clusters dits « actifs » sont en cours d'investigation (hors ESMS) par les équipes de l'ARS et de Santé Publique France.

Les indicateurs épidémiologiques

Du 31 mai au 6 juin (semaine 22)

Les données ci-dessous sont actualisées les mardis et les vendredis. Date de la dernière mise à jour : 11 juin 2021.

Source : Santé Publique France, cellule régionale Paca-Corse

LE NOMBRE DE TESTS

Du 31 mai au 6 juin

RÉGION

165 502

04

4 406

05

3 035

06

39 398

13

74 365

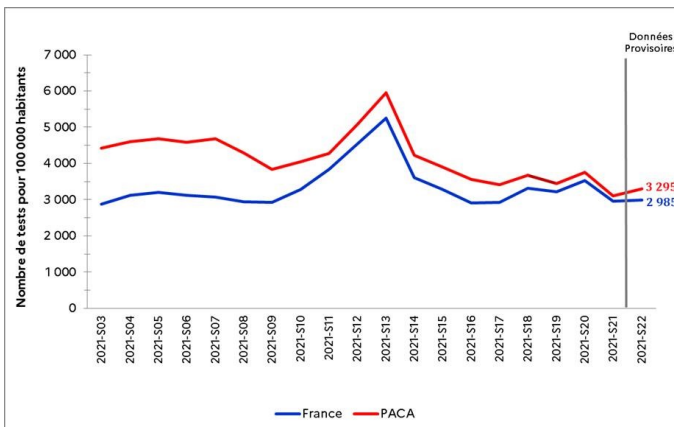
83

31 116

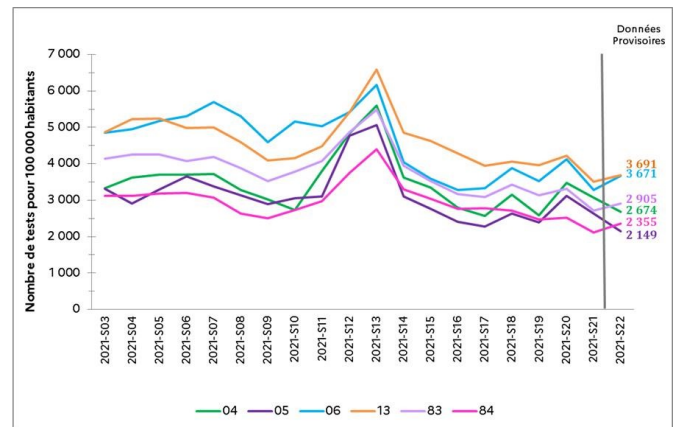
84

13 182

ÉVOLUTION DU TAUX DE DÉPISTAGE



Taux de dépistage France / Paca



Taux de dépistage par département

TAUX DE POSITIVITÉ

Du 31 mai au 6 juin

RÉGION

2 1,4 %

04

1,4 %

05

2,4 %

06

0,8 %

13

1,7 %

83

1,3 %

84

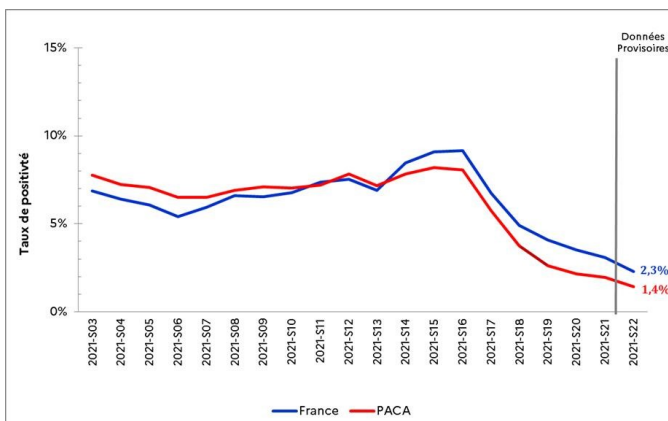
1,9 %

Période précédente

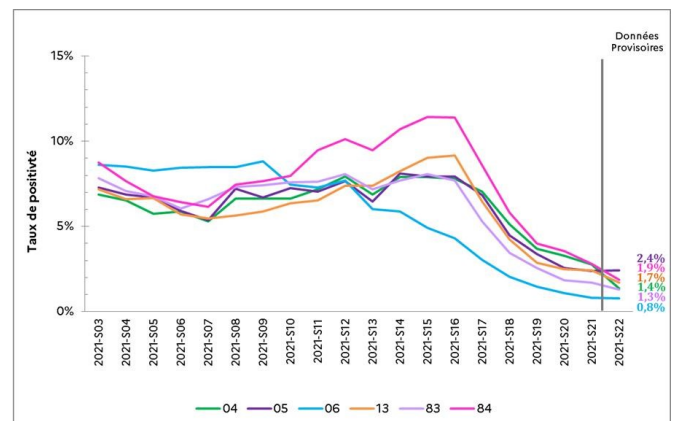


Le taux de positivité est en baisse dans tous les départements.

ÉVOLUTION DU TAUX DE POSITIVITÉ



Taux de positivité France / Paca

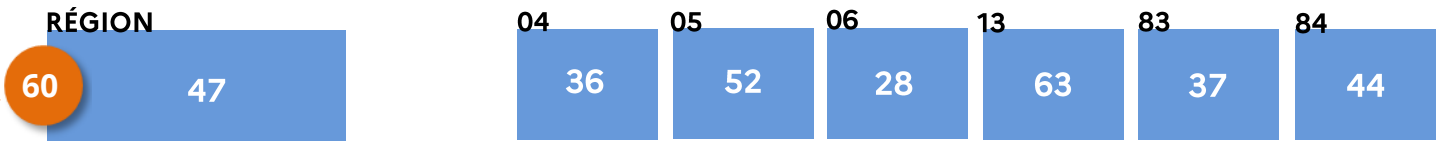


Taux de positivité par département

TAUX D'INCIDENCE

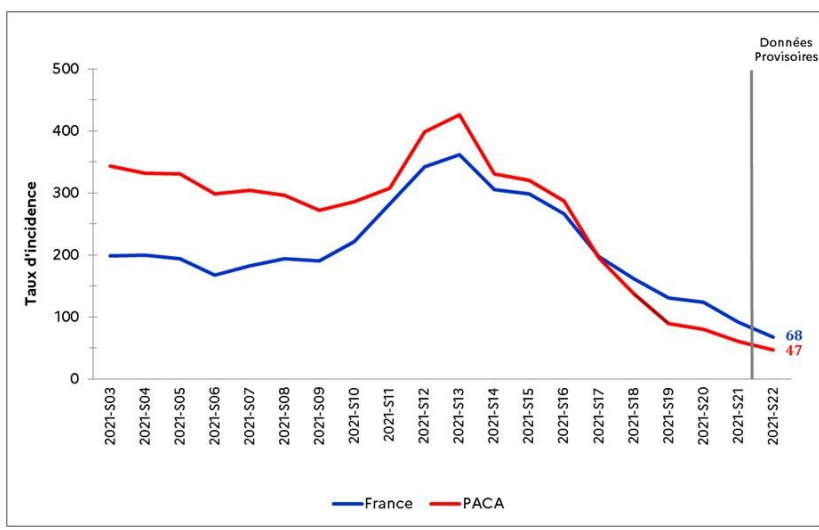
Du 31 mai au 6 juin

Période précédente

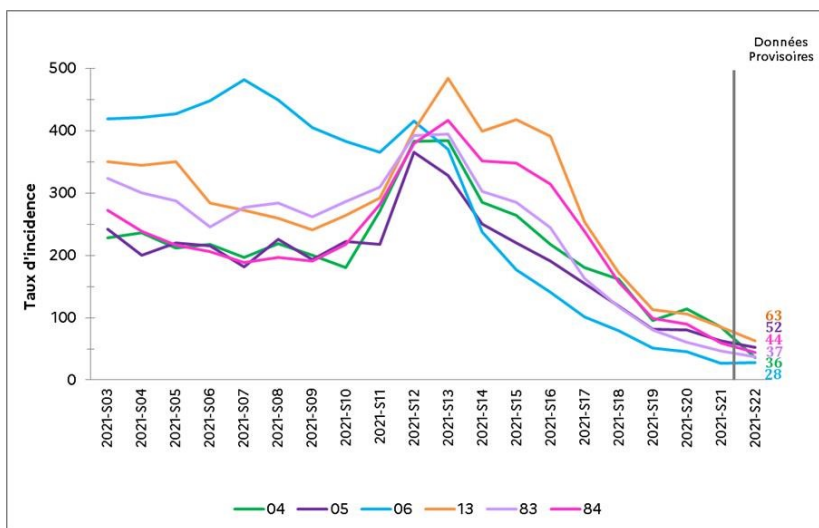


Le taux d'incidence est en baisse dans tous les départements.

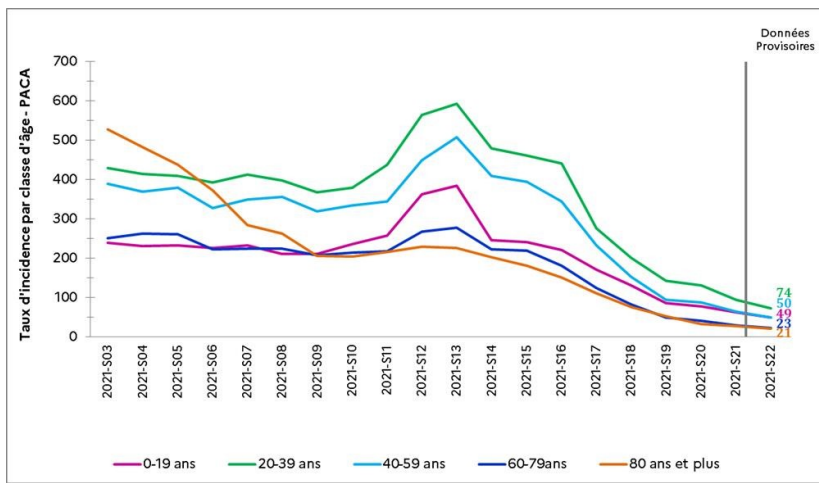
ÉVOLUTION DU TAUX D'INCIDENCE



Taux d'incidence France / Paca



Taux d'incidence par département



Taux d'incidence par classe d'âge (Paca)

Vaccination



RÉGION
PROVENCE-ALPES-CÔTE D'AZUR

2 220 538

premières doses injectées

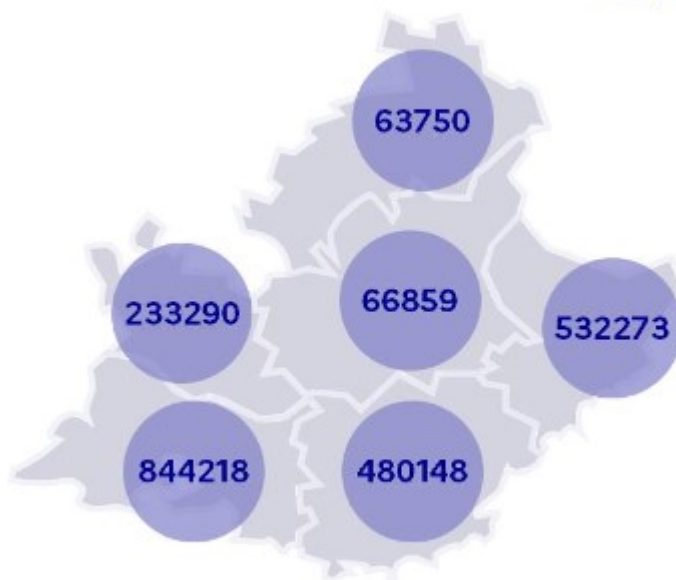
1 355 411

schémas vaccinaux complets



54% 46%

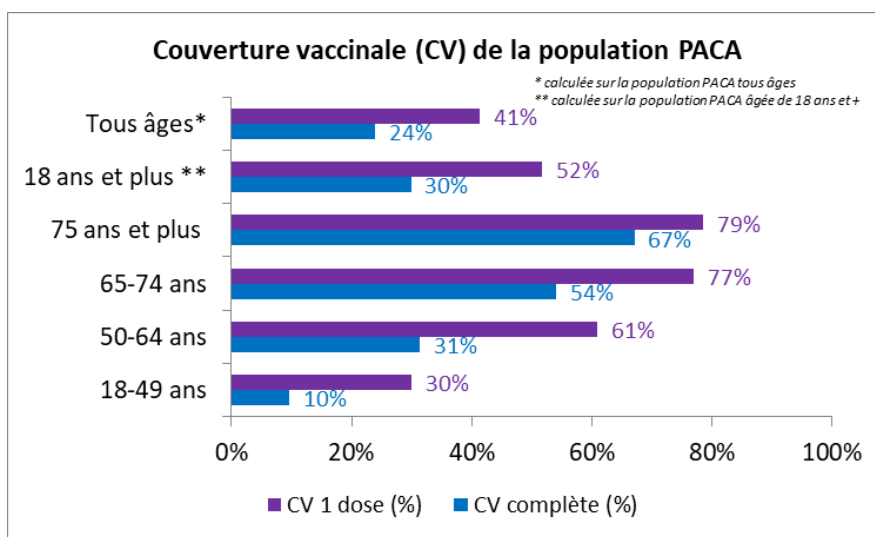
Données du 12 juin 2021



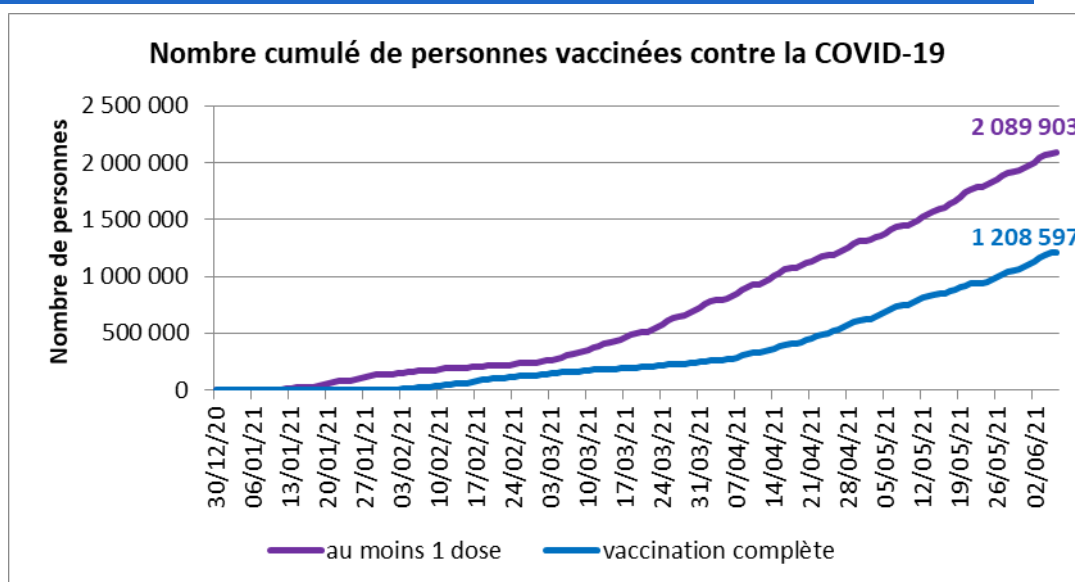
• Nombre de premières doses injectées

2 220 538 personnes ont reçu au moins une 1^{ère} dose de vaccin contre la Covid en PACA. Parmi elles, 1 355 411 personnes sont complètement vaccinées.

COUVERTURE VACCINALE PAR ÂGE



NOMBRE CUMULÉ DE PERSONNES VACCINÉES



EFFETS DE LA VACCINATION CHEZ LES 70 ANS ET PLUS

