

# CORONAVIRUS - COVID-19

17 février 2021

## Point de situation quotidien

### Covid-19

en Provence-Alpes-Côte d'Azur

#### A RETENIR

Même si une légère diminution des taux d'incidence et de positivité est observée, le niveau de circulation virale reste élevé. La classe d'âge qui enregistre la baisse la plus importante est celle des personnes les plus âgées. Au niveau départemental, seules les Alpes-Maritimes enregistrent une légère hausse d'activité virale, alors que la circulation virale est déjà très élevée, le taux de positivité se situe à 9% dans ce département.

La circulation virale dans la région est toujours supérieure à celle enregistrée au niveau national. Le taux de positivité est de 7,3 % en Paca et de 5,9 % sur l'ensemble du territoire national.

La part des variants du Covid-19 continue de progresser significativement. En semaine 6, cette part est estimée à l'échelle de la région à 36 %, mais la situation est très variable selon les territoires. Dans certaines zones, comme Draguignan et les communes alentours, le variant anglais est déjà largement majoritaire.

La Covid impacte toujours fortement l'hôpital et les établissements médico-sociaux. Les hospitalisations en réanimation (et autres soins critiques) et les hospitalisations conventionnelles pour COVID (files actives) évoluent peu cette semaine. Dans les établissements médico-sociaux (ESMS), le nombre de résidents et personnels contaminés est toujours élevé, principalement en Ehpad. Le nombre de décès à l'hôpital et de résidents décédés en ESMS est toujours très élevé, et continue d'accentuer la surmortalité observée dans la région depuis plusieurs mois.

A ce jour, près de 30 000 résidents en Ehpad ont reçu une première injection du vaccin, soit plus de 60 % des résidents. Actuellement se poursuit la réalisation de secondes injections par les vaccins Pfizer et Moderna. Au total depuis le début de la campagne de vaccination, la région Paca a reçu une dotation de 250 000 doses de vaccins Pfizer-Biotech et 36 000 doses de Moderna.

L'arrivée des 50 100 doses du nouveau vaccin AstraZeneca le 6 février dernier dans les centres de vaccination, a permis de renforcer la campagne vaccinale et d'élargir la population éligible à la vaccination. Ce nouveau vaccin est recommandé par la Haute autorité de santé pour la vaccination des professionnels de la santé entre 18 et 65 ans, en ville et à l'hôpital et la vaccination des résidents et des personnels des structures pour personnes en situation de handicap.

D'ici la fin du mois de février, le vaccin AstraZeneca va arriver en ville. Les pharmaciens seront mobilisés pour dispenser les vaccins aux médecins afin qu'ils puissent vacciner leur patientèle éligible, de façon progressive, au fur et à mesure des approvisionnements.

**187 785 personnes ont reçu une première dose de vaccin au 14 février dans la région. 52 942 ont reçu les 2 doses.**

## A l'hôpital

au 17 février

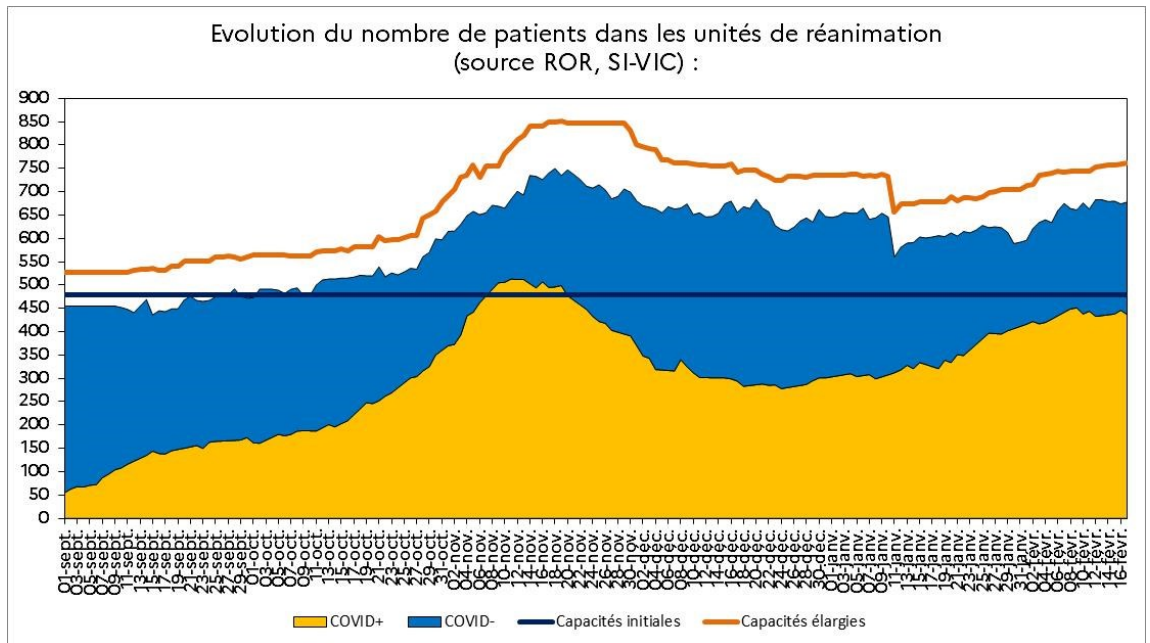
Entre parenthèses sont indiquées les évolutions par rapport au dernier bilan publié par l'ARS Paca.

	Hospitalisations conventionnelles	Réanimations (réanimation, unité soins continue et soins intensifs)	Patients en soins de suite et de réadaptation (SSR)	Ratio de patients Covid en réanimation/ capacité initiale* (%)	Taux d'occupation des lits de réanimation (%)	Décès à l'hôpital (depuis le début de la crise)
<b>Région Paca</b>	1 601 (-51)	437 (-9)	1 287 (+11)	91,0	89,0	5 299 (+42)
Alpes-de-Haute-Provence	58 (-5)	7 (-2)	107	116,7	100,0	175 (+3)
Hautes-Alpes	48 (-7)	7 (+1)	82	87,5	45,8	195 (+2)
Alpes-Maritimes	320 (-30)	107 (+8)	242 (+1)	123,0	91,3	967 (+6)
Bouches-du-Rhône	752 (-15)	240 (-11)	572 (+15)	78,7	90,8	2 481 (+15)
Var	263 (+15)	61 (-4)	183 (-6)	105,2	86,8	854 (+14)
Vaucluse	160 (+1)	15 (-1)	101 (+1)	93,8	85,7	627 (+2)

Les capacités initiales correspondent au nombre de lits autorisés avant la crise Covid-19 en fonctionnement courant des établissements de santé.

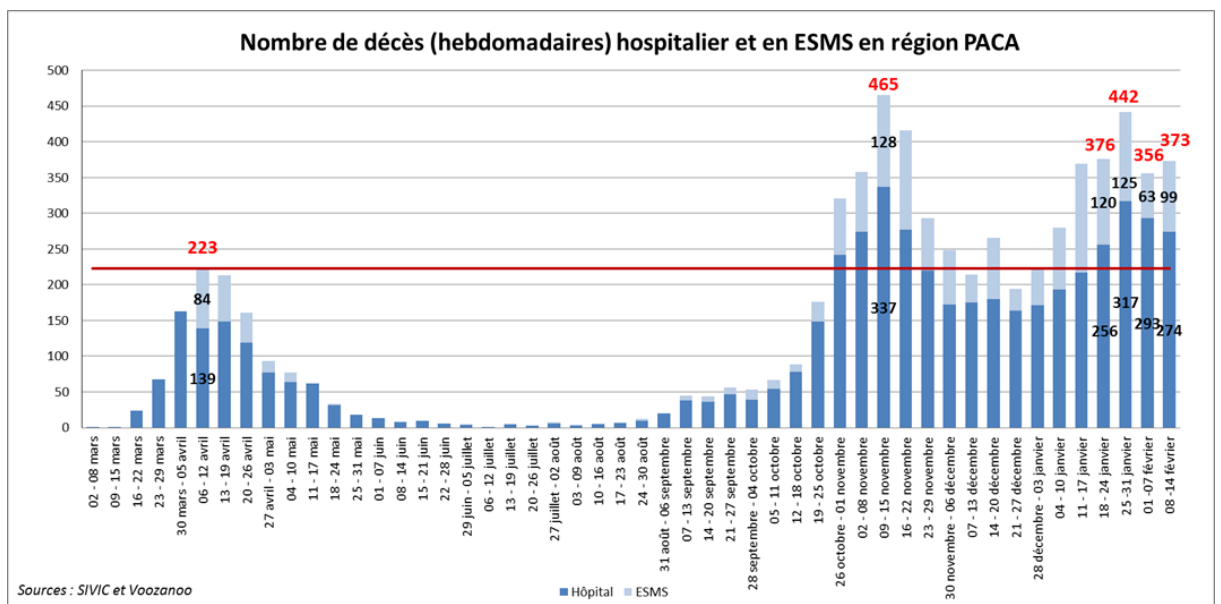
## A l'hôpital

Evolution du nombre de patients dans les unités de réanimations en région Provence-Alpes-Côte d'Azur.



## Les décès

Evolution du nombre de décès hospitaliers et en établissements médico-sociaux par semaine calendaire.



## En Ehpad

Les données ci-dessous sont actualisées chaque mardi. Date de la dernière mise à jour : 16 février 2021

Depuis le début de la crise (7 mars 2020)	Résidents Covid-19 en Ehpad	Décès Covid-19 signalés en Ehpad
Région Paca	16 423	1 793
Alpes-de-Haute-Provence	682	104
Hautes-Alpes	582	65
Alpes-Maritimes	3 899	392
Bouches-du-Rhône	6 532	660
Var	3 205	394
Vaucluse	1 523	178

## Suivi des clusters

Nombre de clusters	Actifs
Région Paca	765
Alpes-de-Haute-Provence	26
Hautes-Alpes	17
Alpes-Maritimes	224
Bouches-du-Rhône	312
Var	141
Vaucluse	45



Les clusters dits « actifs » sont en cours d'investigation par les équipes de l'ARS et de Santé Publique France.

# Les indicateurs épidémiologiques

Du 8 au 14 février (semaine 6)

Les données ci-dessous sont actualisées les mardis et les vendredis. Date de la dernière mise à jour : 16 février 2021

Source : Santé Publique France, cellule régionale Paca-Corse

## LE NOMBRE DE TESTS

Du 8 au 14 février

RÉGION

239 394

04

6 208

05

5 320

06

59 271

13

105 481

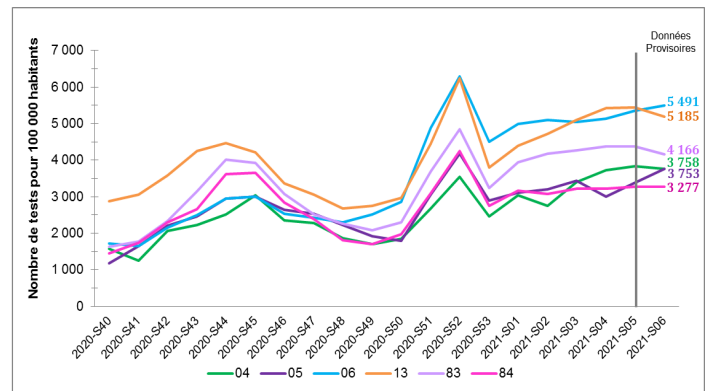
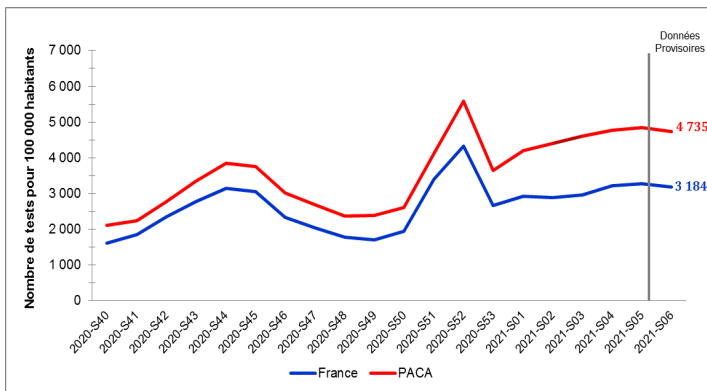
83

44 732

84

18 382

## ÉVOLUTION DU TAUX DE DÉPISTAGE



## TAUX DE POSITIVITÉ

Du 8 au 14 février

RÉGION

7,6

7,3 %

04

6,1 %

05

6,6 %

06

9,0 %

13

6,7 %

83

6,7 %

84

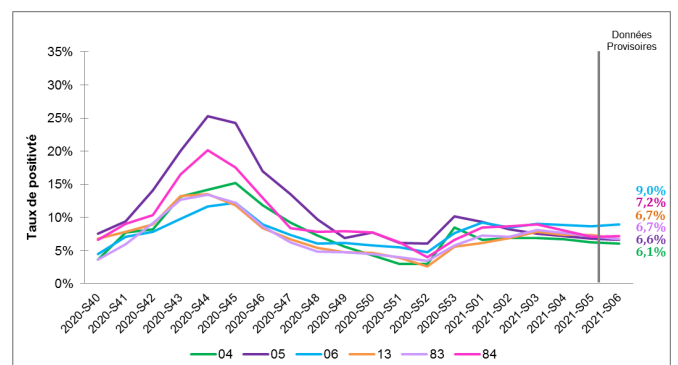
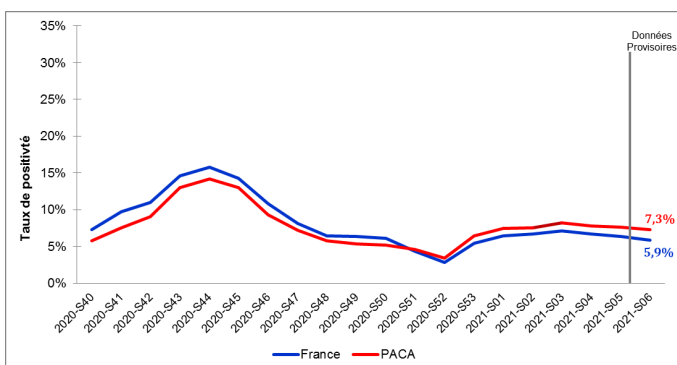
7,12 %

Période précédente



Au niveau régional, le taux de positivité est en très légère baisse.

## ÉVOLUTION DU TAUX DE POSITIVITÉ



Taux de positivité  
France / Paca

Taux de positivité  
par département

# TAUX D'INCIDENCE

Du 8 au 14 février

Période précédente

## RÉGION

367

345

04

229

05

248

06

493

13

347

83

280

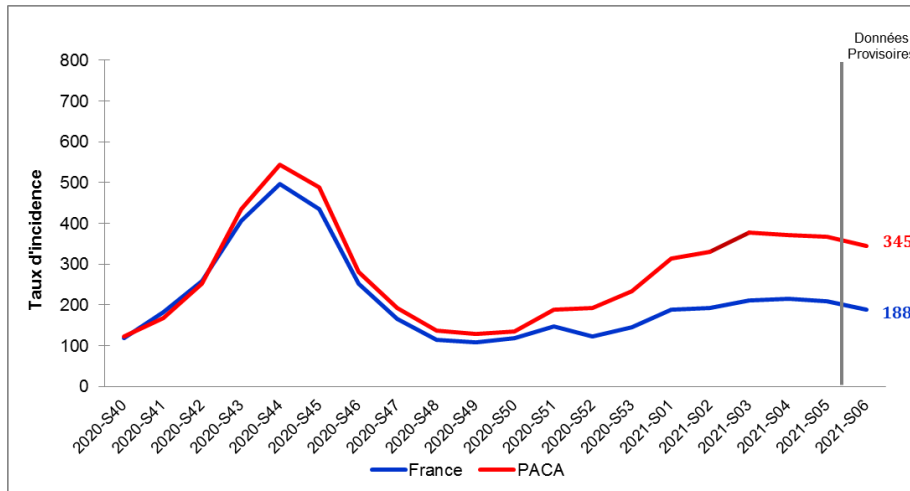
84

236

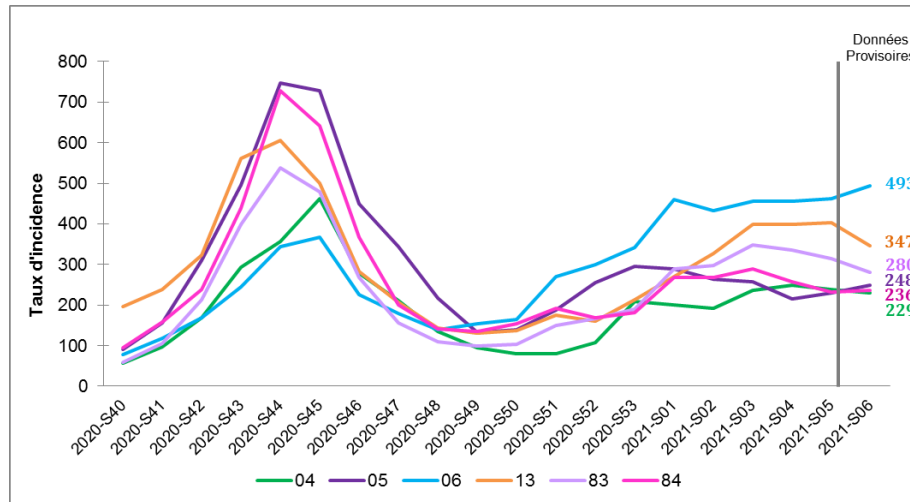


Au niveau régional, le taux d'incidence est de 345 pour 100 000 habitants en S06, il est en légère diminution par rapport à la S05 (367). Le taux d'incidence est en baisse dans les Bouches-du-Rhône et le Var, et en augmentation dans les Hautes-Alpes et les Alpes-Maritimes.

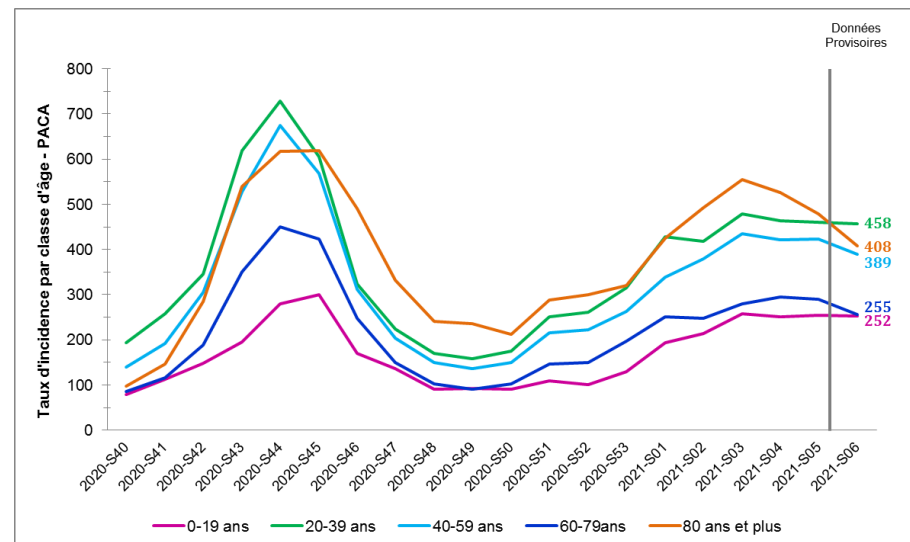
## ÉVOLUTION DU TAUX D'INCIDENCE



Taux d'incidence France / Paca



Taux d'incidence par département



Taux d'incidence par classe d'âge (Paca)

# Vaccination



RÉGION  
PROVENCE-ALPES-CÔTE D'AZUR

# 187 785

premières doses injectées

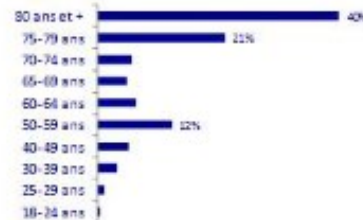
# 52 942

secondes doses injectées

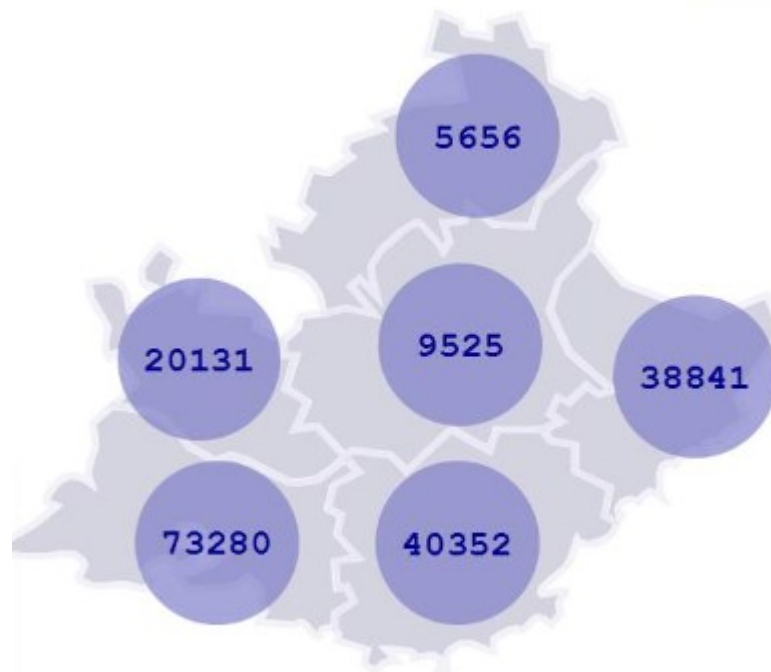


57%

43%



Données du 15 février 2021



• Nombre de premières doses injectées