

CORONAVIRUS | COVID-19

21 avril 2021

Point de situation quotidien

en Provence-Alpes-Côte d'Azur

A RETENIR

La situation en Provence-Alpes-Côte d'Azur est très contrastée selon les départements mais globalement, à l'échelle de la région, elle ne s'améliore pas.

En semaine 15, le taux d'incidence de notre région reste plus élevé qu'au niveau national (378 pour 100 000 versus 335 pour 100 000 habitants) ce qui s'explique en partie par un taux de dépistage plus élevé.

La baisse du taux de dépistage régional qui avait commencé en semaine 14, se poursuit légèrement en semaine 15. Le taux de positivité régional, en revanche, est en hausse (9,3 % versus 8,8 %) mais reste inférieur au taux national (9,8 %).

Au niveau départemental, les indicateurs restent encourageants pour les Alpes-Maritimes, premier département ayant fait l'objet de mesures de confinement. Ils sont en revanche toujours préoccupants dans les Bouches-du-Rhône et le Var.

Le taux de positivité est ainsi en nette baisse dans les Alpes-Maritimes, alors qu'il est en hausse dans les Bouches-du-Rhône mais aussi dans le Var et le Var. L'augmentation est particulièrement forte chez les moins de 20 ans dans tous les départements, à l'exception des Alpes-Maritimes.

La part des variants est stable. Le variant 20I/501Y.V1 (anglais) est largement majoritaire (90 %). Les variants 20H/501Y.V2 (sud-africain) ou 20J/501Y.V3 (brésilien) restent toujours très minoritaires.

La file active des patients en soins critiques (réanimation/soins intensifs/soins continus) est stable par rapport à la semaine 14 mais reste à un niveau très élevé. Le nombre de personnes décédées à l'hôpital est toujours élevé.

Plus d'une personne sur 5 dans notre région a reçu au moins une première dose de vaccin et près de 8 % a reçu deux doses.

A l'hôpital

Bilan au 21 avril

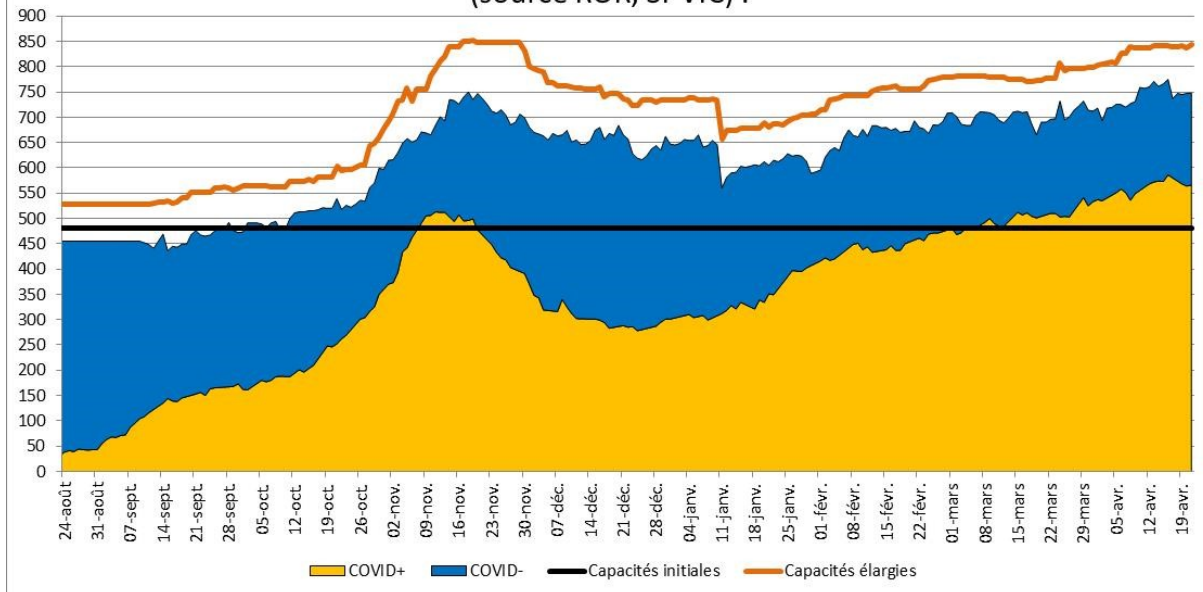
Entre parenthèses figurent les évolutions par rapport au dernier bilan publié par l'ARS Paca le 20 avril

	Hospitalisations conventionnelles	Réanimations (réanimation, unité soins continue et soins intensifs)	Patients en soins de suite et de réadaptation (SSR)	Ratio de patients Covid en réanimation/ capacité initiale* (%)	Taux d'occupation des lits de réanimation (%)	Décès à l'hôpital (depuis le début de la crise)
Région Paca	1 542 (-1)	566 (+2)	1 068 (+30)	117,9	88,7	7 251 (+20)
Alpes-de-Haute-Provence	64 (-2)	13 (+2)	70 (-6)	216,7	93,8	234
Hautes-Alpes	37 (-7)	13 (+1)	69 (+3)	162,5	87,5	241
Alpes-Maritimes	259 (-6)	77 (-4)	209 (+2)	88,5	71,4	1 438 (+2)
Bouches-du-Rhône	777 (+8)	348 (+2)	415 (+22)	114,1	91,0	3 248 (+12)
Var	238 (+2)	83 (+2)	183 (+6)	143,1	96,5	1 300 (+3)
Vaucluse	167 (+4)	32 (-1)	122 (+3)	200,0	100,0	790 (+3)

Les capacités initiales correspondent au nombre de lits autorisés avant la crise Covid-19 en fonctionnement courant des établissements de santé.

A l'hôpital

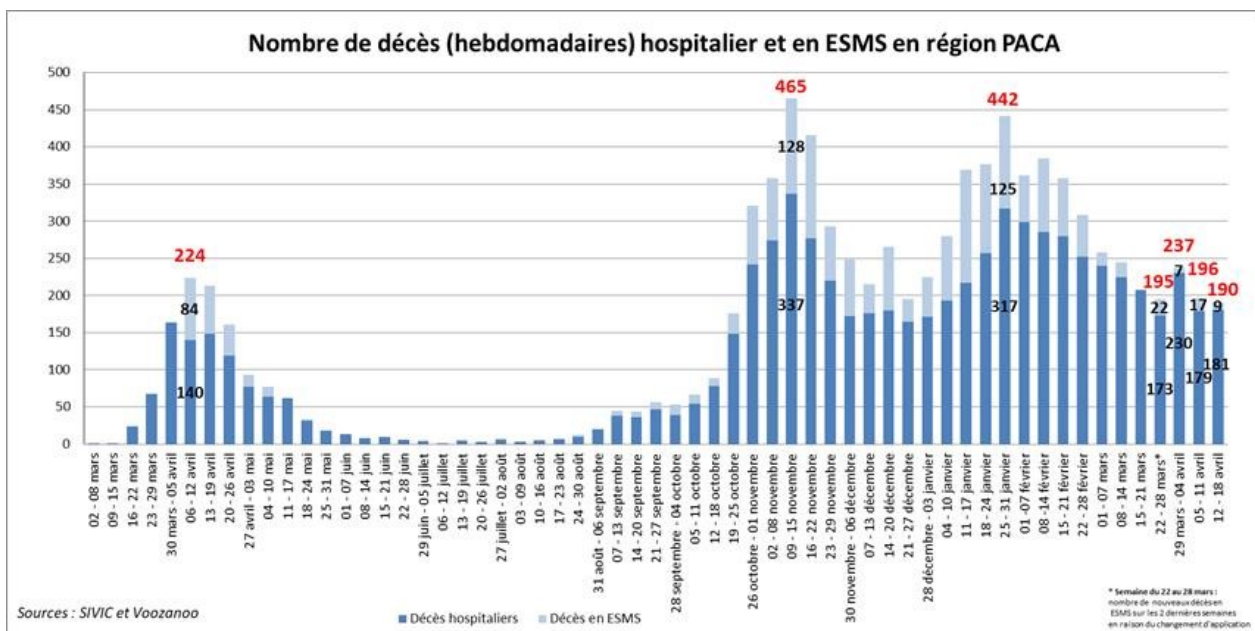
Evolution du nombre de patients dans les unités de réanimation (source ROR, SI-VIC) :



Evolution du nombre de patients dans les unités de réanimation en région Provence-Alpes-Côte d'Azur.

Les décès

Nombre de décès (hebdomadaires) hospitalier et en ESMS en région PACA



Evolution du nombre décès hospitaliers et en établissements médico-sociaux par semaine calendaire.

En Ehpad

Les données ci-dessous sont actualisées chaque mardi. Date de la dernière mise à jour : 20 avril 2021.

Depuis le début de la crise (7 mars 2020)	Résidents Covid-19 en Ehpad	Décès Covid-19 signalés en Ehpad
Région Paca	17 613	1 992
Alpes-de-Haute-Provence	803	117
Hautes-Alpes	613	73
Alpes-Maritimes	4 170	446
Bouches-du-Rhône	6 951	724
Var	3 469	447
Vaucluse	1 607	185

Suivi des clusters

Les données ci-dessous sont actualisées chaque mardi. Date de la dernière mise à jour : 20 avril 2021.

Nombre de clusters	Actifs
Région Paca	515
Alpes-de-Haute-Provence	17
Hautes-Alpes	3
Alpes-Maritimes	91
Bouches-du-Rhône	206
Var	124
Vaucluse	74



Les clusters dits « actifs » sont en cours d'investigation (hors ESMS) par les équipes de l'ARS et de Santé Publique France.

Les indicateurs épidémiologiques

Du 12 au 18 avril (semaine 15)

Les données ci-dessous sont actualisées les mardis et les vendredis. Date de la dernière mise à jour : 20 avril 2021.

Source : Santé Publique France, cellule régionale Paca-Corse

LE NOMBRE DE TESTS

Du 12 au 18 avril

RÉGION

205 518

04

5 722

05

4 049

06

39 493

13

99 058

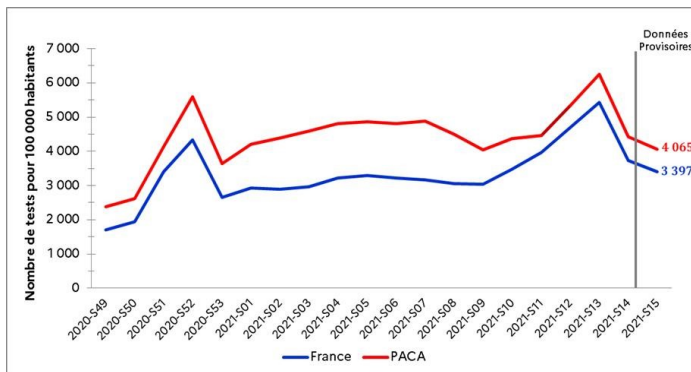
83

39 468

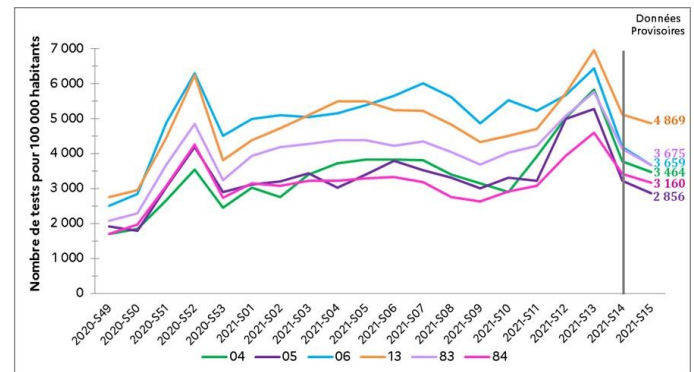
84

17 728

ÉVOLUTION DU TAUX DE DÉPISTAGE



Taux de dépistage France / Paca



Taux de dépistage par département

TAUX DE POSITIVITÉ

Du 12 au 18 avril

RÉGION

8,9 9,3 %

04

9,1 %

05

8,8 %

06

5,5 %

13

10,4 %

83

9,1 %

84

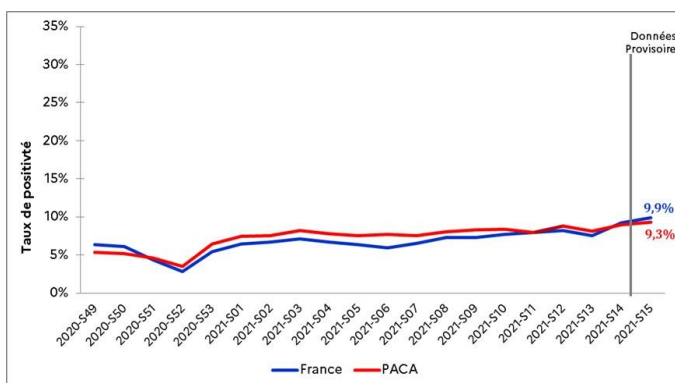
12,4 %

Période précédente

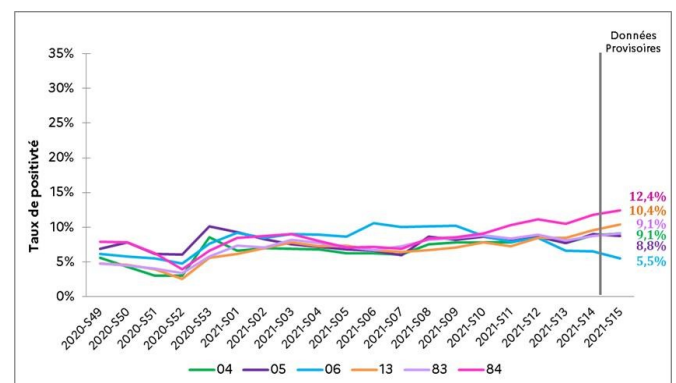


Au niveau régional, le taux de positivité est en hausse sur la semaine 15 (9,3 % versus 8,9 % en semaine 14).

ÉVOLUTION DU TAUX DE POSITIVITÉ



Taux de positivité France / Paca



Taux de positivité par département

TAUX D'INCIDENCE

Du 12 au 18 avril

Période précédente

RÉGION

395

378

04

315

05

250

06

203

13

505

83

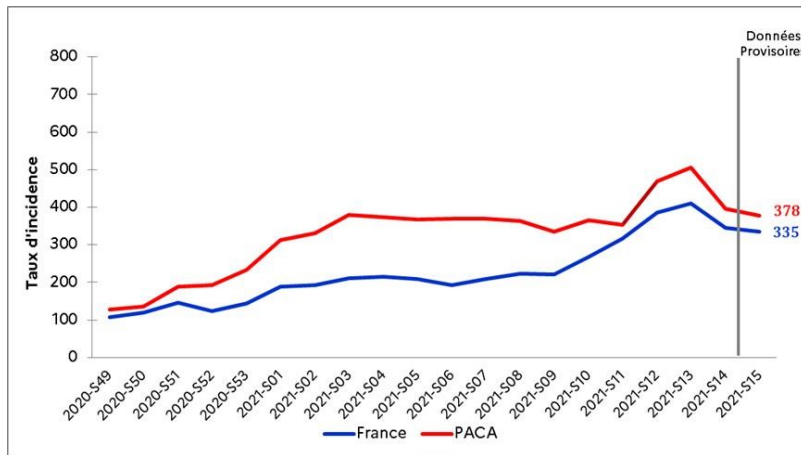
333

84

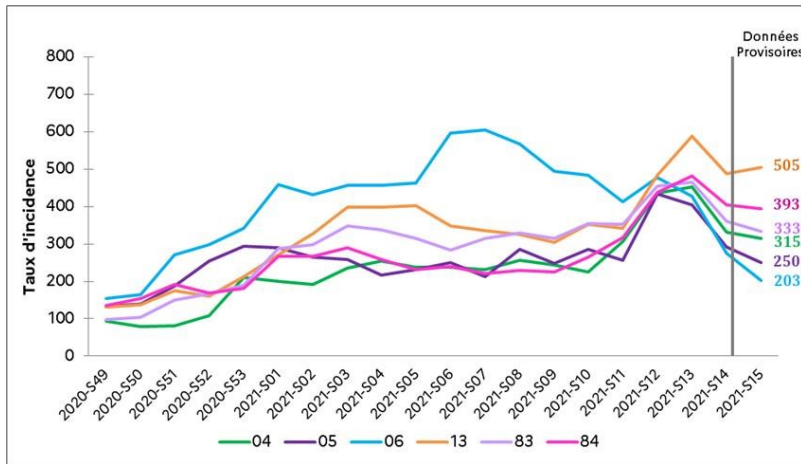
393

Au niveau régional, le taux d'incidence, calculé sur les tests RT-PCR et les tests antigéniques, est de 378 pour 100 000 habitants en semaine 15, en léger recul par rapport à la semaine 14 (395).

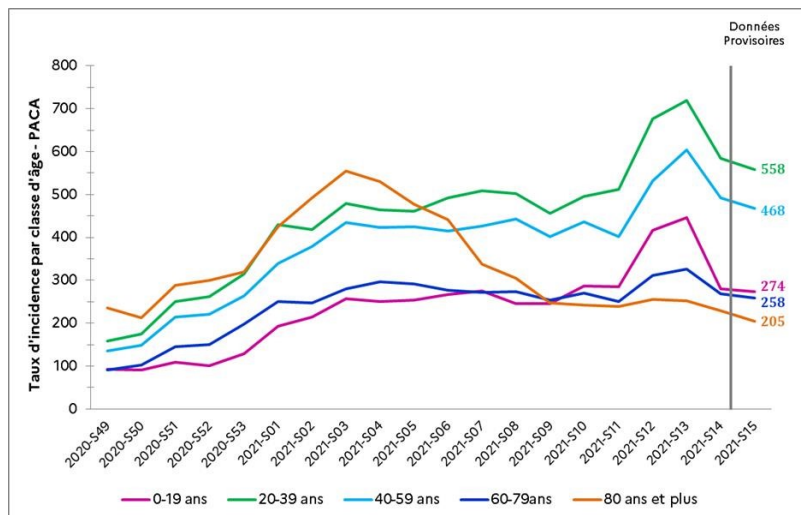
ÉVOLUTION DU TAUX D'INCIDENCE



Taux d'incidence France / Paca



Taux d'incidence par département



Taux d'incidence par classe d'âge (Paca)

COUVERTURE VACCINALE SUR LA RÉGION PACA



RÉGION
PROVENCE-ALPES-CÔTE D'AZUR

1 095 072

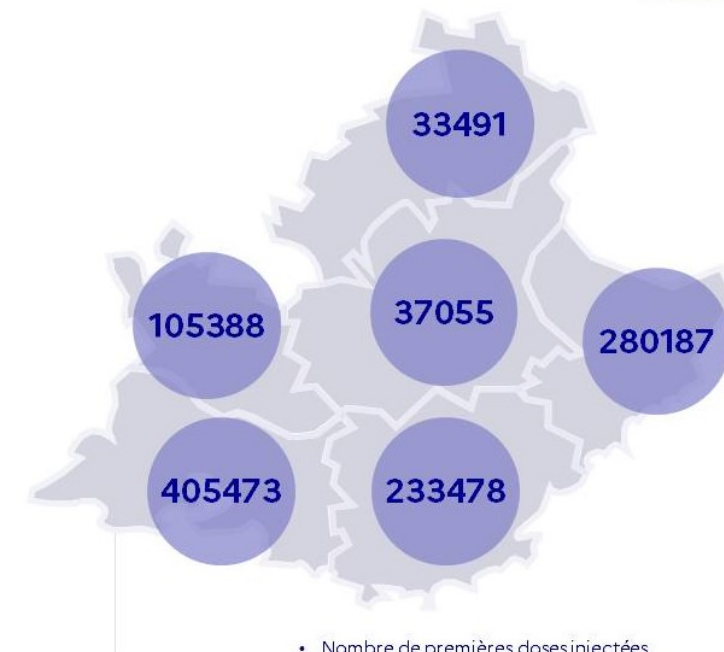
premières doses injectées

423 253

secondes doses injectées



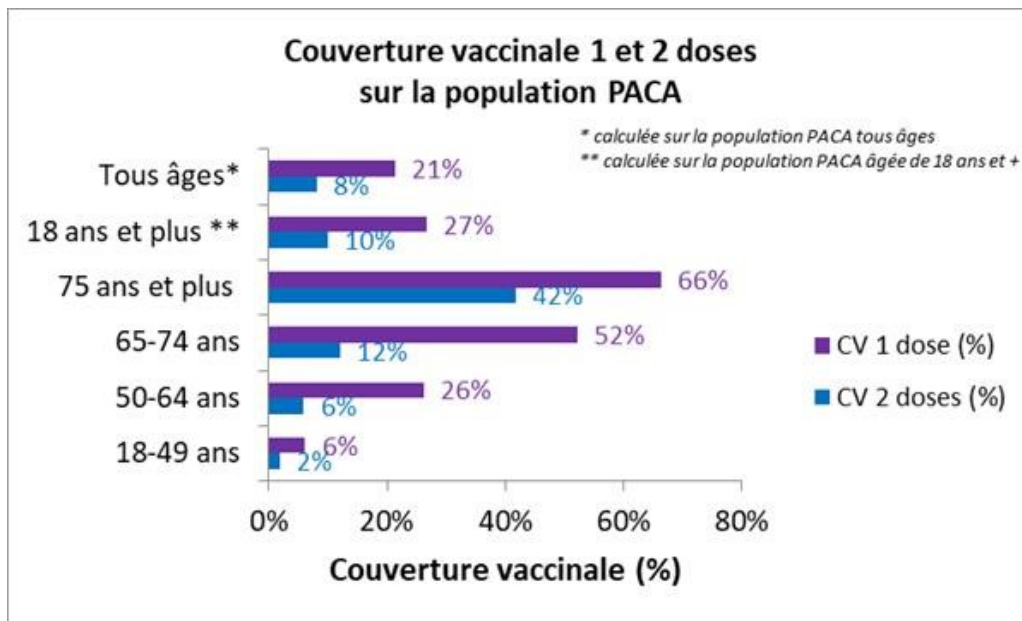
Données du 19 avril 2021



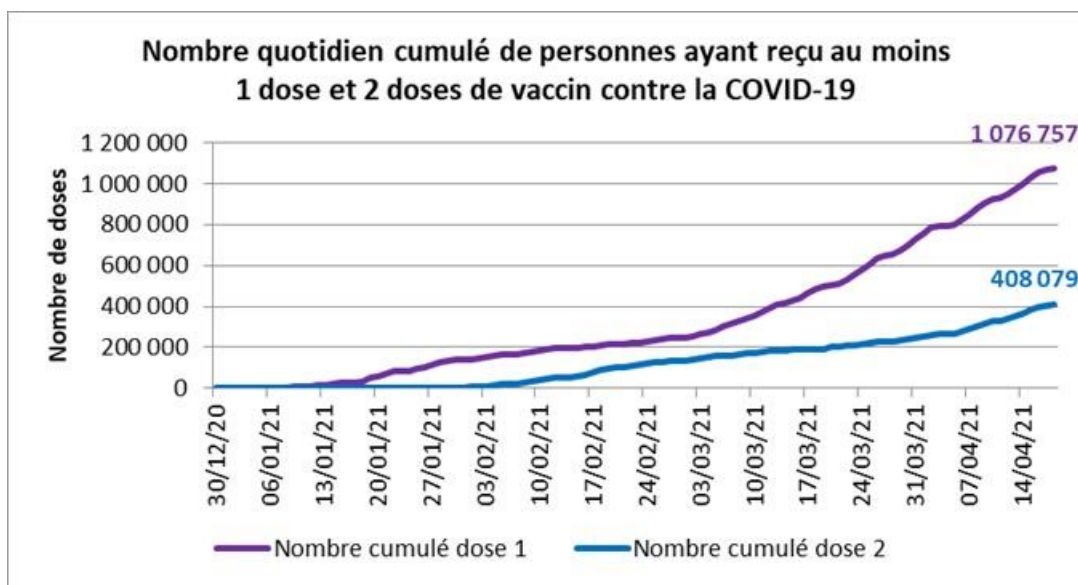
• Nombre de premières doses injectées

1 095 072 personnes ont reçu au moins une 1^{ère} dose de vaccin contre la Covid en PACA.
Parmi elles, 423 253 personnes ont reçu 2 doses.

COUVERTURE VACCINALE PAR ÂGE



NOMBRE CUMULÉ DE PERSONNES VACCINÉES



EFFETS DE LA VACCINATION CHEZ LES 70 ANS ET PLUS

