

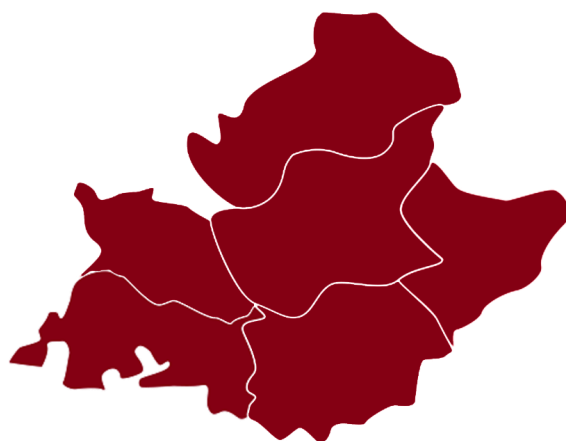
# CORONAVIRUS - COVID-19

22 janvier 2021

## Point de situation quotidien

### Covid-19

en Provence-Alpes-Côte d'Azur



Sur le plan épidémiologique, la situation de la région est plus défavorable que la situation nationale : le taux de positivité y est de 7.6% contre 6.7% en France. Si les taux d'incidence et de positivité se stabilisent dans les Alpes Maritimes, la situation se détériore dans les Bouches-du-Rhône. Les indicateurs biologiques des autres départements sont plus stables.

Les hospitalisations de patients ayant le COVID connaissent une augmentation (+197 en hospitalisation conventionnelle en une semaine, + 11 en réanimation et soins critiques, +33 en soins de suite).

Le nombre de nouveaux épisodes en établissement médico-social (au moins un cas détecté) est stable et élevé : 87 cette semaine. 1115 nouveaux cas ont été détectés cette semaine dans ces établissements parmi les résidents, 532 chez les personnels.

Le nombre de décès est toujours important et assez stable à l'hôpital (198 cette semaine) mais augmente en établissement médico-social (152).

Au 18 Janvier au soir, 33 262 personnes ont été vaccinées dans la région. Parmi elles, les professionnels de plus de 50 ans représentent la proportion la plus importante, suivis par les résidents d'EHPAD.

**A RETENIR**

  
**PRÉFET  
DE LA RÉGION  
PROVENCE-ALPES-  
CÔTE D'AZUR**  
*Liberté  
Égalité  
Fraternité*

  
Agence Régionale de Santé  
Provence-Alpes  
Côte d'Azur

## A l'hôpital

au 22 janvier

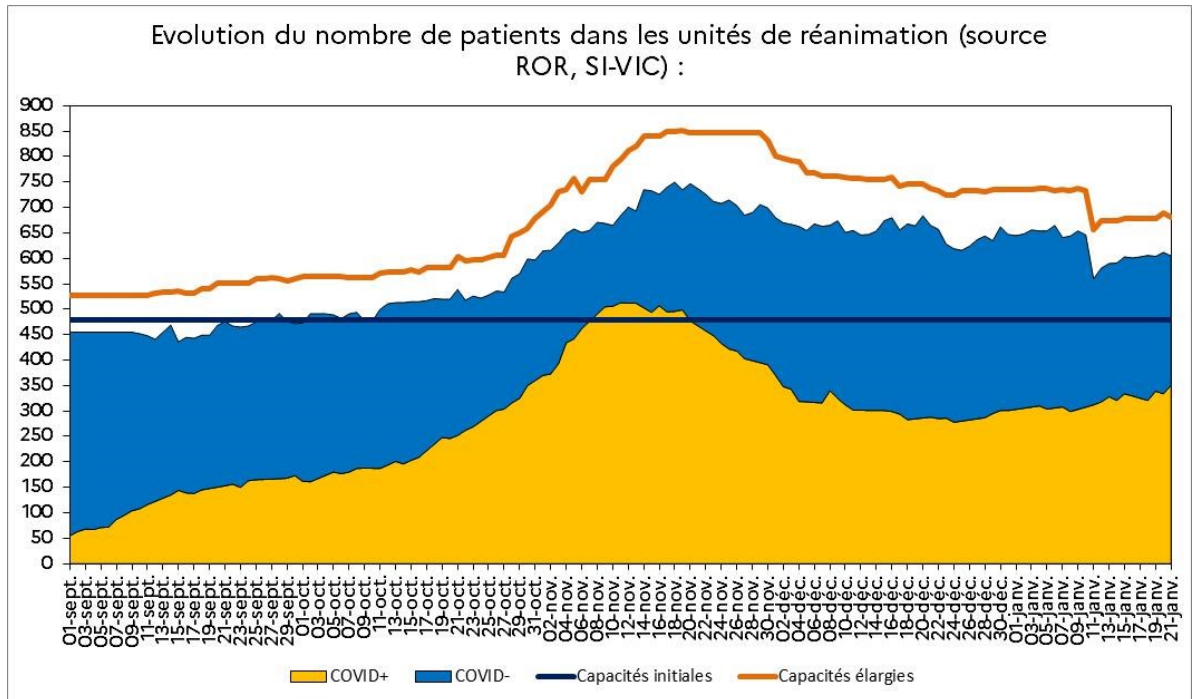
Entre parenthèses sont indiquées les évolutions par rapport au dernier bilan publié par l'ARS Paca.

|                         | Hospitalisations conventionnelles | Réanimations | Patients en soins de suite et de réadaptation (SSR) | Ratio de patients Covid en réanimation/ capacité initiale* (%) | Taux d'occupation des lits de réanimation (%) | Décès à l'hôpital (depuis le début de la crise) |
|-------------------------|-----------------------------------|--------------|---|--|---|---|
| <b>Région Paca</b>      | 1 412 (+50)                       | 349 (-2)     | 1 146 (-8)  | 72,7   | 89,7  | 4 212 (+37)                                     |
| Alpes-de-Haute-Provence | 60 (+5)                           | 4            | 108 (-1)  | 66,7   | 93,8  | 132 (+1)  |
| Hautes-Alpes            | 47 (-2)                           | 7 (-1)       | 82 (+2)   | 87,5   | 81,3  | 165 (+1)  |
| Alpes-Maritimes         | 339 (+23)                         | 79 (-5)      | 212 (-11)   | 90,8   | 80,5  | 755 (+11)                                       |
| Bouches-du-Rhône        | 573 (+36)                         | 201 (+1)     | 427 (+20)   | 65,9   | 92,5  | 2028 (+13)                                      |
| Var                     | 218 (-11)                         | 46 (+4)      | 208 (-1)  | 79,3   | 87,4  | 609 (+7)  |
| Vaucluse                | 175 (-1)                          | 12 (-1)      | 109 (-17)   | 75,0   | 100,0   | 523 (+4)  |

Les capacités initiales correspondent au nombre de lits autorisés avant la crise Covid-19 en fonctionnement courant des établissements de santé.

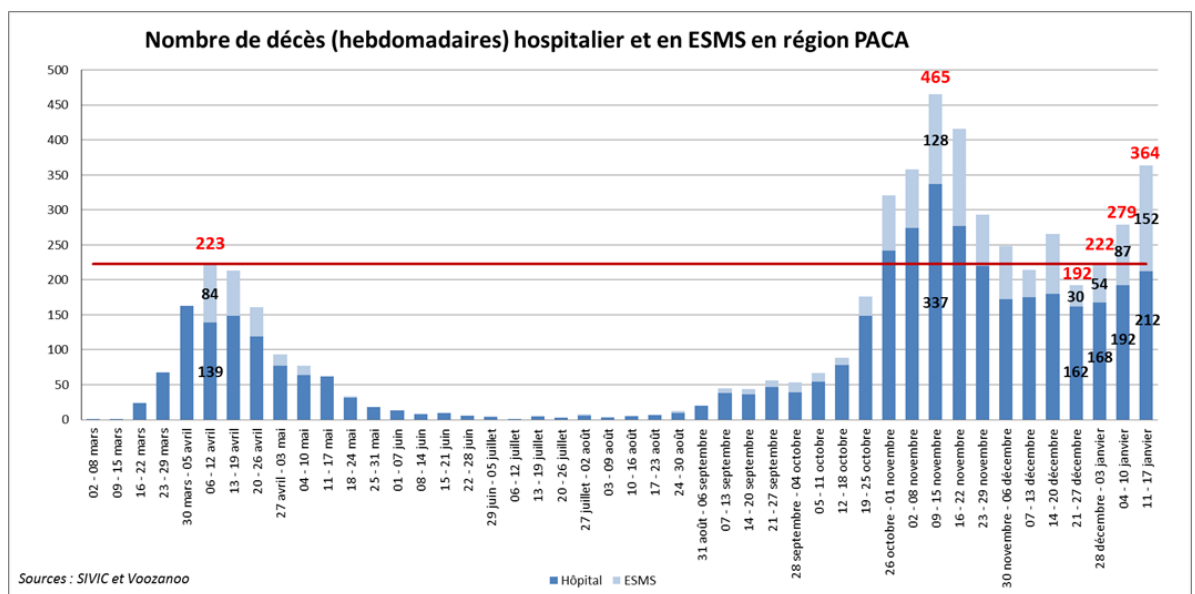
## A l'hôpital

Evolution du nombre de patients dans les unités de réanimations en région Provence-Alpes-Côte d'Azur.



## Les décès

Evolution du nombre décès hospitaliers et en établissements médico-sociaux par semaine calendaire.



## En Ehpad

Les données ci-dessous sont actualisées chaque mardi. Date de la dernière mise à jour : 19 janvier 2021

| Depuis le début de la crise<br>(7 mars 2020) | Résidents Covid-19 en Ehpad | Décès Covid-19 signalés en Ehpad |
|--|-----------------------------|----------------------------------|
| Région Paca                                  | 13 289                      | 1 394                            |
| Alpes-de-Haute-Provence                      | 654                         | 98                               |
| Hautes-Alpes                                 | 431                         | 48                               |
| Alpes-Maritimes                              | 3 030                       | 270                              |
| Bouches-du-Rhône                             | 5 477                       | 559                              |
| Var  | 2 364                       | 263                              |
| Vaucluse                                     | 1 333                       | 156                              |

## Suivi des clusters

| Nombre de clusters      | Actifs |
|-------------------------|--------|
| Région Paca             | 496    |
| Alpes-de-Haute-Provence | 20     |
| Hautes-Alpes            | 8      |
| Alpes-Maritimes         | 168    |
| Bouches-du-Rhône        | 158    |
| Var                     | 78     |
| Vaucluse                | 64     |



Les clusters dits « actifs » sont en cours d'investigation par les équipes de l'ARS et de Santé Publique France.

# Les indicateurs épidémiologiques

Du 11 au 17 janvier (semaine 2)

Les données ci-dessous sont actualisées les mardis et les vendredis. Date de la dernière mise à jour : 22 Janvier 2021

Source : Santé Publique France, cellule régionale Paca-Corse

## LE NOMBRE DE TESTS

Du 11 au 17 janvier

RÉGION

220 028

04

4 531

05

4 505

06

54 852

13

94 545

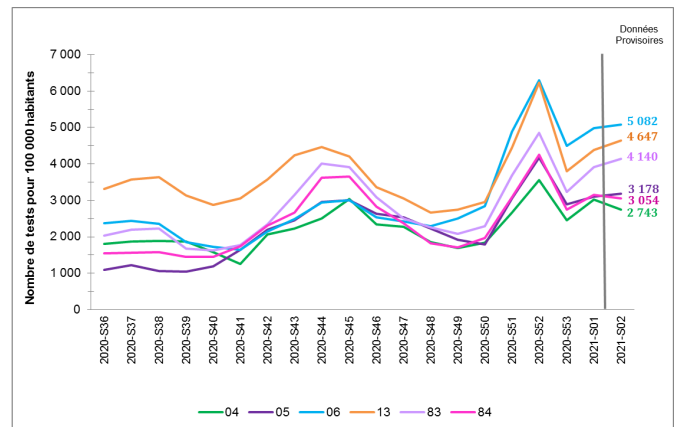
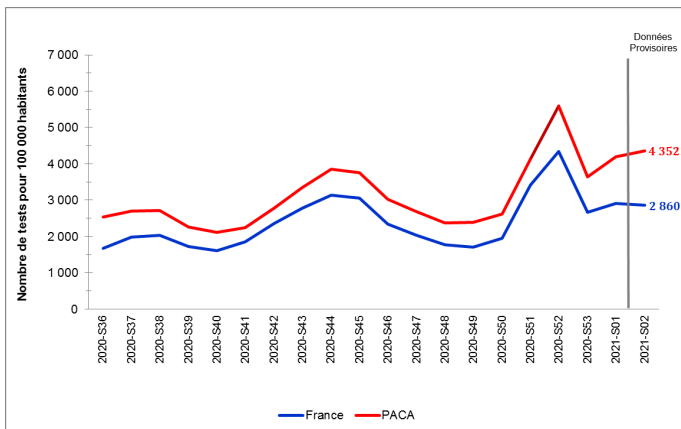
83

44 461

84

17 134

## ÉVOLUTION DU TAUX DE DÉPISTAGE



## TAUX DE POSITIVITÉ

Du 11 au 17 janvier

RÉGION

7,5  
7,6 %

04

7,0 %

05

8,3 %

06

8,5 %

13

7,0 %

83

7,1 %

84

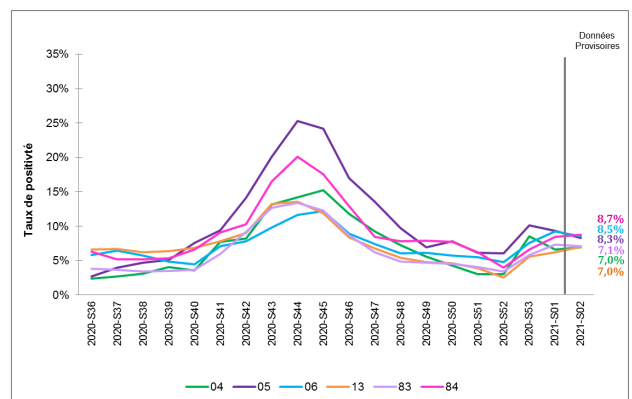
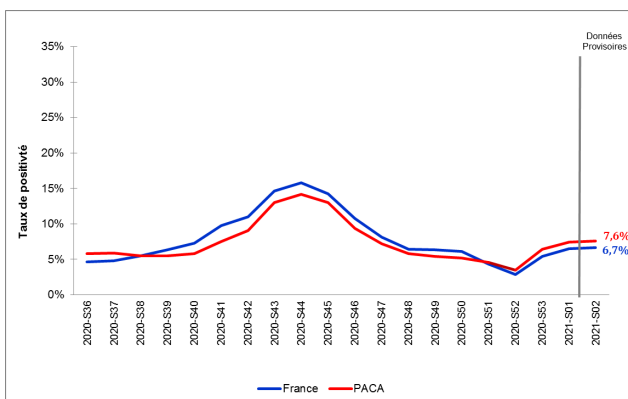
8,7 %

Période précédente



Au niveau régional, le taux de positivité est stable en S02 : 7,6 % vs 7,5 % en S01. La situation varie selon les départements : en hausse dans les Bouches-du-Rhône, et en légère hausse dans le Vaucluse et les Alpes-de-Haute-Provence, en baisse dans les Hautes-Alpes et les Alpes-Maritimes, plus stable dans le Var

## ÉVOLUTION DU TAUX DE POSITIVITÉ



Taux de positivité  
France / Paca

Taux de positivité  
par département

# TAUX D'INCIDENCE

Du 11 au 17 janvier

Période précédente

## RÉGION

312 329

04

191

05

264

06

432

13

327

83

294

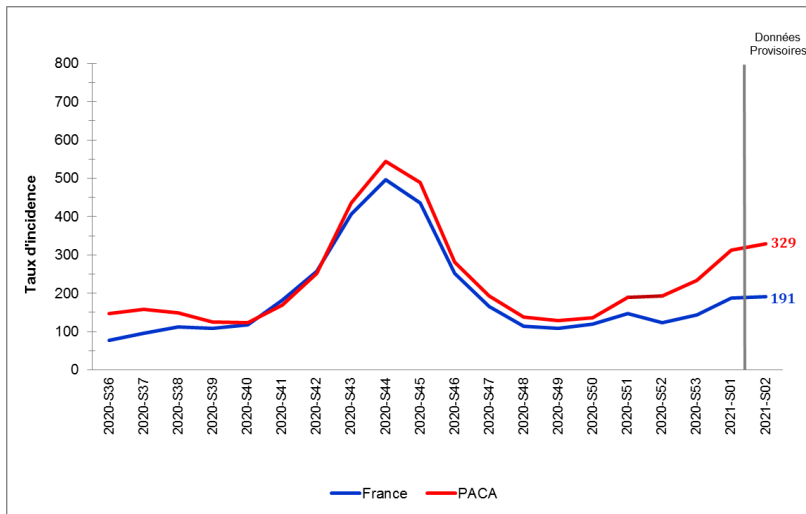
84

267

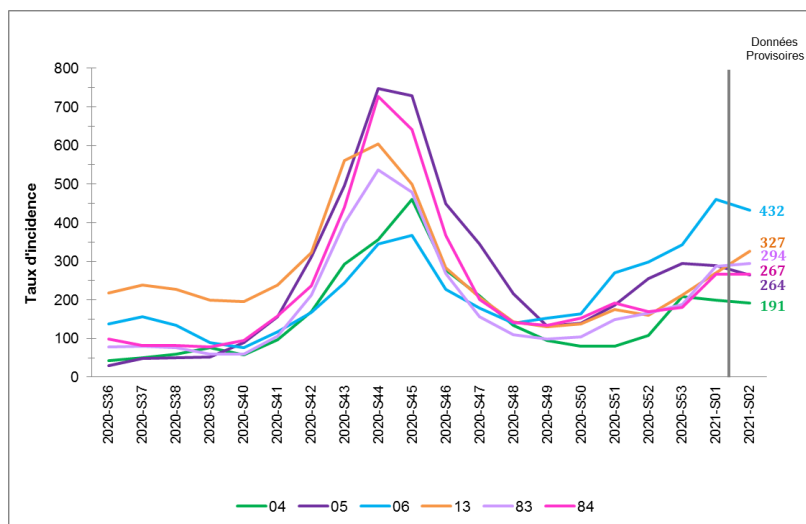


Au niveau régional, le taux d'incidence, calculé sur les tests RT-PCR et les tests antigéniques, est de 329 pour 100 000 habitants en S02, en légère hausse par rapport à la semaine S01 (312). La situation varie selon les départements. Le département des Bouches-du-Rhône enregistre une hausse nette de l'incidence. Le taux est stable dans le Var et le Vaucluse. Il baisse légèrement dans les Alpes-de-Haute-Provence, les Hautes-Alpes et les Alpes-Maritimes.

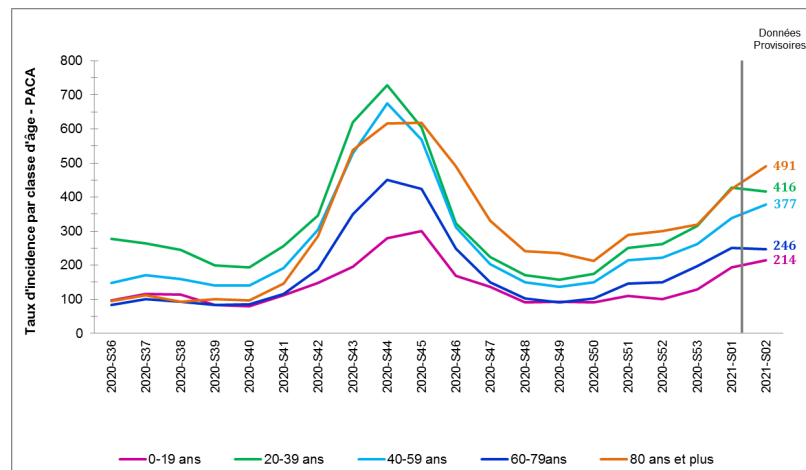
## ÉVOLUTION DU TAUX D'INCIDENCE



Taux d'incidence France / Paca



Taux d'incidence par département



Taux d'incidence par classe d'âge (Paca)