

CORONAVIRUS | COVID-19

25 mars 2021

Point de situation quotidien

en Provence-Alpes-Côte d'Azur

A RETENIR

Au niveau régional, la circulation virale reste élevée et est équivalente à celle observée au niveau national. Le taux de positivité diminue légèrement à 7,9 % et le taux d'incidence reste stable à 346 pour 100 000 habitants. Si la situation semble s'améliorer dans les Alpes-Maritimes, elle se dégrade dans le Vaucluse.

Les taux d'incidences tous âges restent supérieurs à 200 pour 100 000 habitants dans tous les départements. C'est également le cas pour les personnes âgées de 65 ans et plus sauf dans le Vaucluse.

Concernant le taux de positivité, la classe d'âge qui enregistre la baisse la plus importante est celle des 0-20 ans. Chez les personnes âgées de 80 ans et plus, le taux de positivité (5,2%) est stable depuis trois semaines.

La part des variants d'intérêt est en légère augmentation comparé à la S10. Le variant 20I/501Y.V1 (Anglais) est largement majoritaire (80 %). Les variants 20H/501Y.V2 (Sud-Africain) ou 20J/501Y.V3 (Brésilien) restent encore très minoritaires.

La file active des hospitalisations conventionnelles pour la Covid-19 est stable. Celle des hospitalisations en réanimation (et autres soins critiques) reste à un niveau élevé. Le nombre de personnes décédées à l'hôpital diminue depuis 7 semaines mais reste encore élevé.

La mesure de l'impact de l'épidémie dans les ESMS n'est pas possible en semaine 11 en raison d'un changement d'application qui a entraîné son inaccessibilité pendant plusieurs jours, et qui ne permet pas d'établir un bilan représentatif de la situation épidémiologique dans ces établissements.

La baisse, cette semaine encore, de plusieurs des indicateurs observés chez les 75 ans et plus (résultats des dépistages, hospitalisations) conforte l'hypothèse d'un impact positif de la vaccination.

A la date du 23 mars 2021, 553 303 personnes ont eu au moins une première dose de vaccin contre la COVID-19 en région Paca. Parmi elles, 211 252 personnes ont reçu deux doses. Au total, plus de 46% de la population âgée de 75 ans et plus a reçu une première dose de vaccin et plus de 22% ont reçu 2 doses.

** Actuellement, 4 variants « d'intérêt » ont été identifiés au niveau international mais plusieurs autres variants porteurs de mutations sont régulièrement identifiés et surveillés par le centre national de référence (CNR). Ces variants justifient la mise en place d'une surveillance épidémiologique et de mesures de gestion spécifiques au niveau national.*

A l'hôpital

Bilan au 25 mars

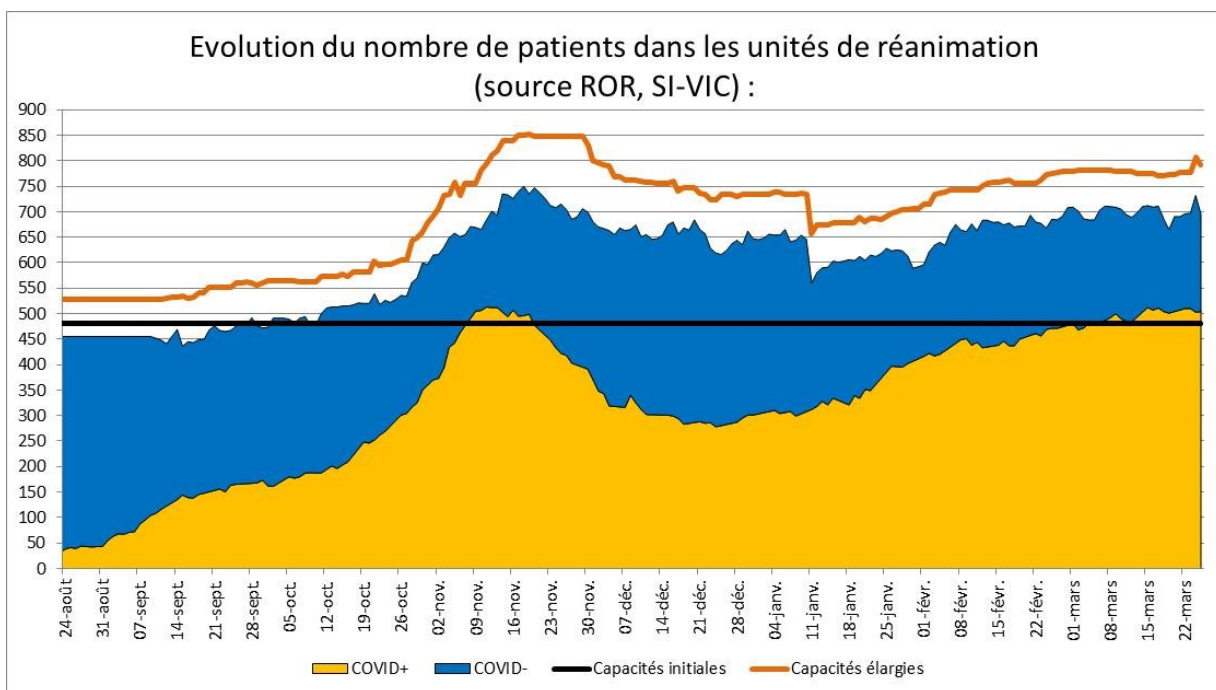
Entre parenthèses figurent les évolutions par rapport au dernier bilan publié par l'ARS Paca.

	Hospitalisations conventionnelles	Réanimations (réanimation, unité soins continue et soins intensifs)	Patients en soins de suite et de réadaptation (SSR)	Ratio de patients Covid en réanimation/ capacité initiale* (%)	Taux d'occupation des lits de réanimation (%)	Décès à l'hôpital (depuis le début de la crise)
Région Paca	1 441 (-25)	504 (+1)	1 015 (-5)	105,0	87,6	6 513 (+28)
Alpes-de-Haute-Provence	61 (+2)	8 (+1)	75	133,3	87,5	209
Hautes-Alpes	46 (-1)	8 (-2)	70 (+1)	100,0	70,8	225
Alpes-Maritimes	332 (-5)	121 (+9)	232 (+10)	139,1	90,2	1 271 (+7)
Bouches-du-Rhône	570 (-19)	275 (-8)	414 (-16)	90,2	89,1	2 949 (+8)
Var	289 (-9)	76 (+2)	151 (+1)	131,0	89,3	1 128 (+11)
Vaucluse	143 (+7)	16 (-1)	73 (-1)	100,0	100,0	731 (+2)

Les capacités initiales correspondent au nombre de lits autorisés avant la crise Covid-19 en fonctionnement courant des établissements de santé.

A l'hôpital

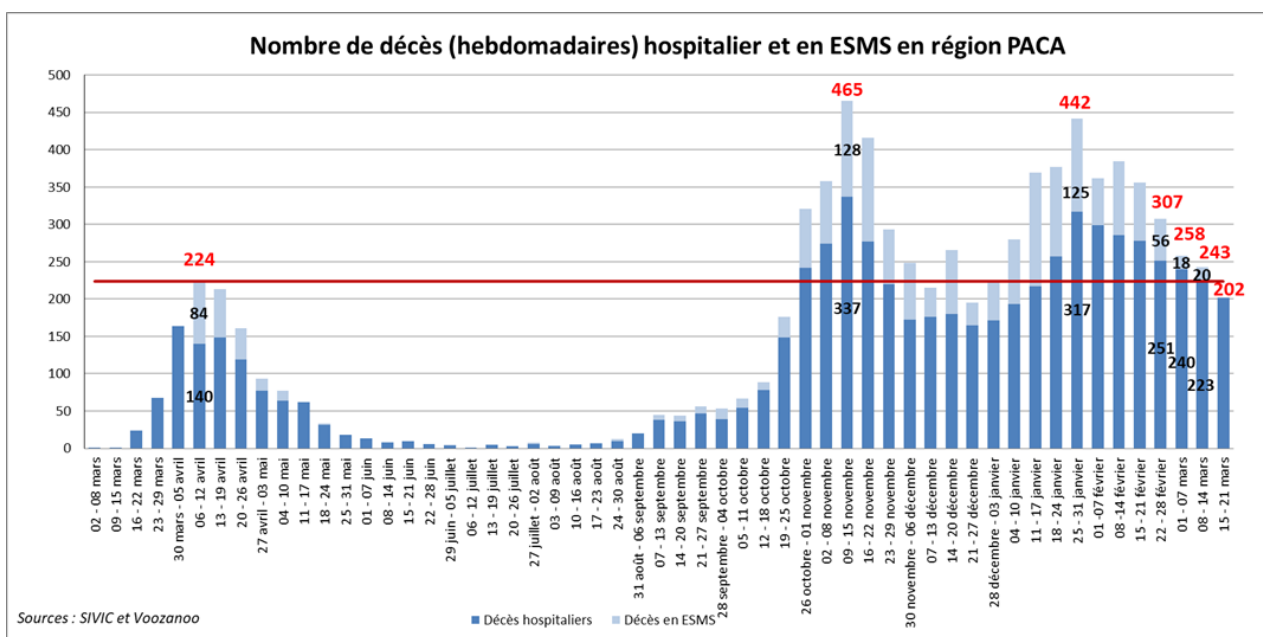
Evolution du nombre de patients dans les unités de réanimation (source ROR, SI-VIC) :



Evolution du nombre de patients dans les unités de réanimation en région Provence-Alpes-Côte d'Azur.

Les décès

Nombre de décès (hebdomadaires) hospitalier et en ESMS en région PACA



Evolution du nombre décès hospitaliers et en établissements médico-sociaux par semaine calendaire.

En Ehpad

Les données ci-dessous sont actualisées chaque mardi. Date de la dernière mise à jour : 16 mars 2021.

La mesure de l'impact de l'épidémie dans les ESMS n'est pas possible en semaine 11 en raison d'un changement d'application qui a entraîné son inaccessibilité pendant plusieurs jours, et qui ne permet pas d'établir un bilan représentatif de la situation épidémiologique dans ces établissements.

Depuis le début de la crise (7 mars 2020)	Résidents Covid-19 en Ehpad	Décès Covid-19 signalés en Ehpad
Région Paca	17 286	1 945
Alpes-de-Haute-Provence	710	106
Hautes-Alpes	618	73
Alpes-Maritimes	4 096	443
Bouches-du-Rhône	6 889	712
Var	3 401	428
Vaucluse	1 572	183

Suivi des clusters

Les données ci-dessous sont actualisées chaque mardi. Date de la dernière mise à jour : 23 mars 2021.

Nombre de clusters	Actifs
Région Paca	364
Alpes-de-Haute-Provence	19
Hautes-Alpes	4
Alpes-Maritimes	96
Bouches-du-Rhône	140
Var	75
Vaucluse	30



Les clusters dits « actifs » sont en cours d'investigation (hors ESMS) par les équipes de l'ARS et de Santé Publique France.

Les indicateurs épidémiologiques

Du 15 au 21 mars (semaine 11)

Les données ci-dessous sont actualisées les mardis et les vendredis. Date de la dernière mise à jour : 23 mars 2021

Source : Santé Publique France, cellule régionale Paca-Corse

LE NOMBRE DE TESTS

Du 15 au 21 mars

RÉGION

222 621

04

6 406

05

4 474

06

55 588

13

94 299

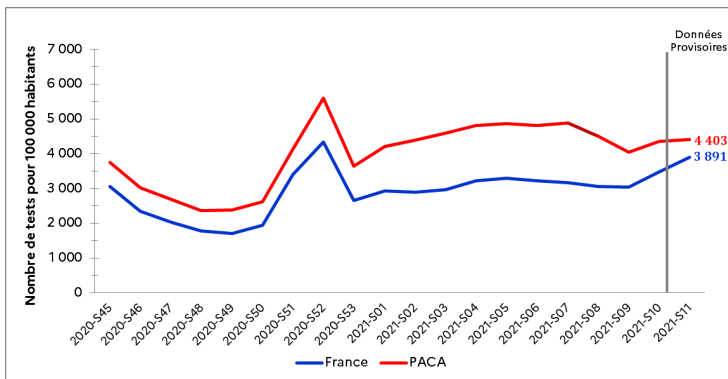
83

44 827

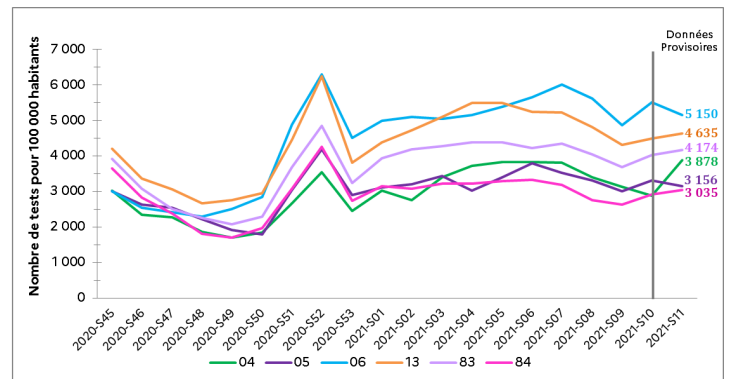
84

17 027

ÉVOLUTION DU TAUX DE DÉPISTAGE



Taux de dépistage France / Paca



Taux de dépistage par département

TAUX DE POSITIVITÉ

Du 15 au 21 mars

RÉGION

8,4 7,9 %

04

7,6 %

05

7,9 %

06

7,9 %

13

7,2 %

83

8,3 %

84

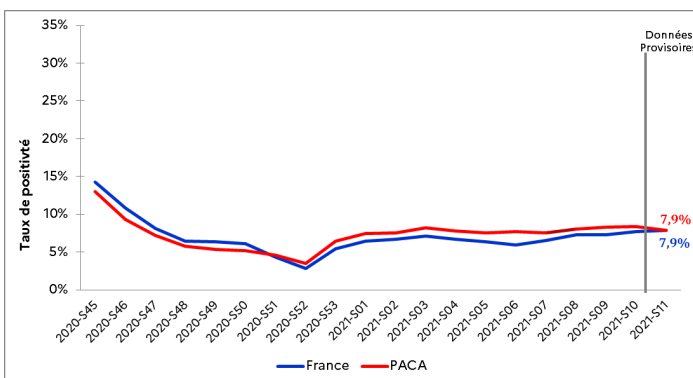
10,2 %

Période précédente

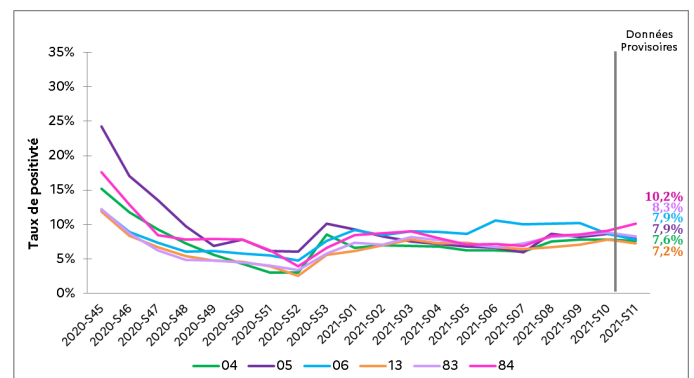


Au niveau régional, le taux de positivité est en légère baisse en semaine 11 (7,9 % versus 8,4 % en semaine 10).

ÉVOLUTION DU TAUX DE POSITIVITÉ



Taux de positivité France / Paca



Taux de positivité par département

TAUX D'INCIDENCE

Du 15 au 21 mars

Période précédente

RÉGION

363

346

04

297

05

248

06

405

13

336

83

345

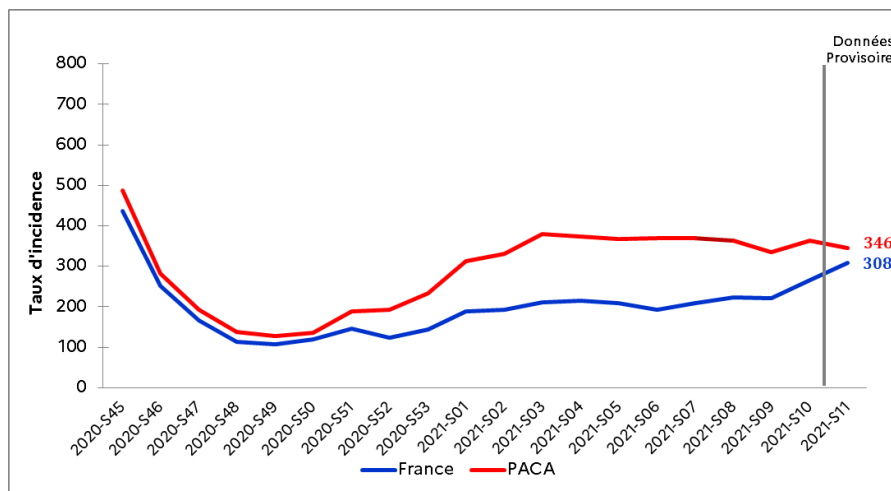
84

309

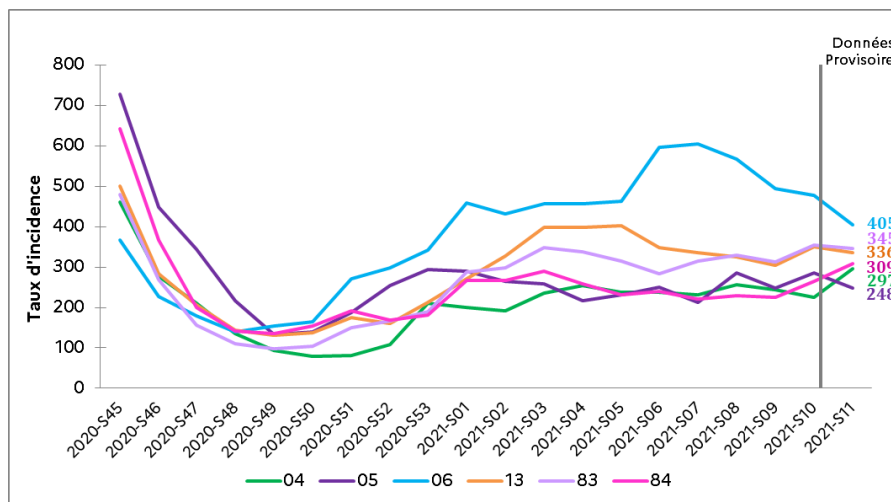


Au niveau régional, le taux d'incidence, calculé sur les tests RT-PCR et les tests antigéniques, est de 346 pour 100 000 habitants en semaine 11. Il est stable par rapport à la semaine 10 (363). Le taux d'incidence varie entre 248 pour 100 000 habitants dans les Hautes-Alpes et 405 pour 100 000 habitants dans les Alpes-Maritimes.

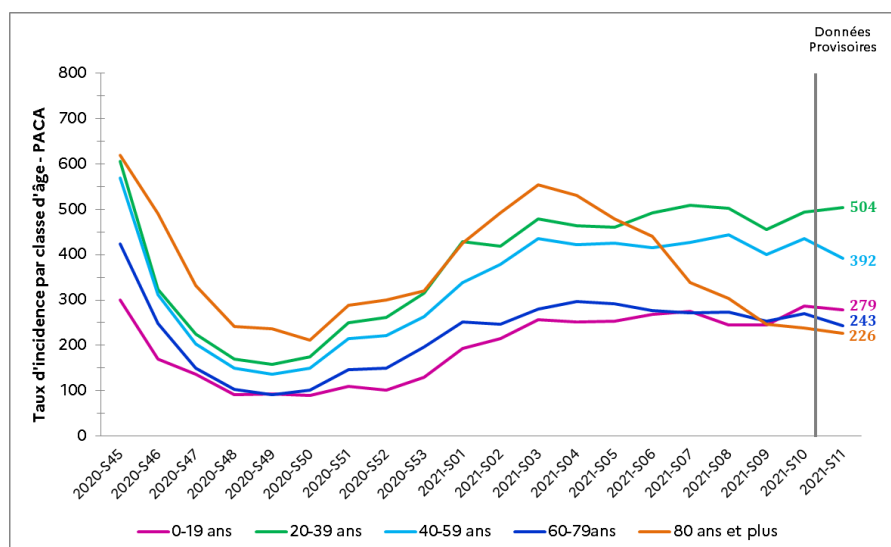
ÉVOLUTION DU TAUX D'INCIDENCE



Taux d'incidence France / Paca



Taux d'incidence par département



Taux d'incidence par classe d'âge (Paca)

Vaccination



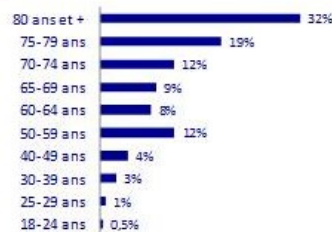
RÉGION
PROVENCE-ALPES-CÔTE D'AZUR

553 303

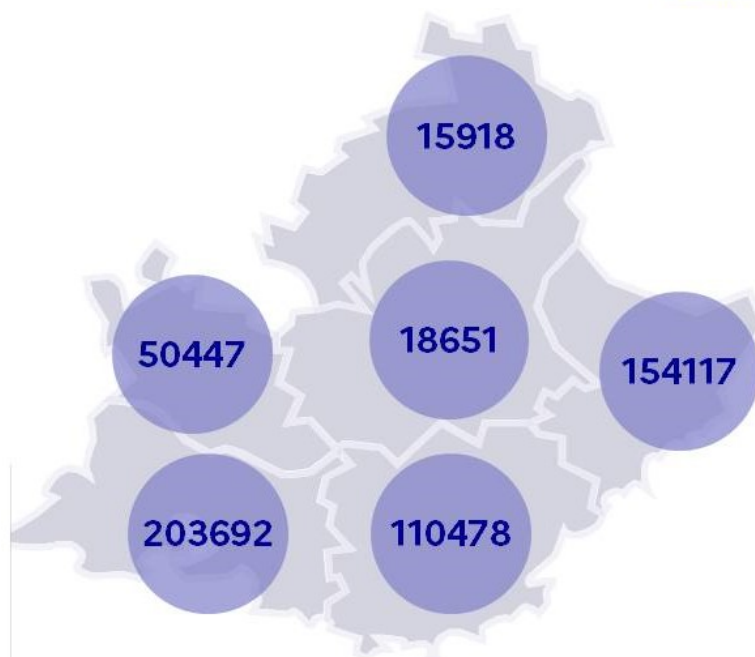
premières doses injectées

211 252

secondes doses injectées



Données du 23 mars 2021



- Nombre de premières doses injectées

553 303 personnes ont reçu au moins une 1^{ère} dose de vaccin contre la Covid.
Parmi elles, 211 252 personnes ont reçu 2 doses.