

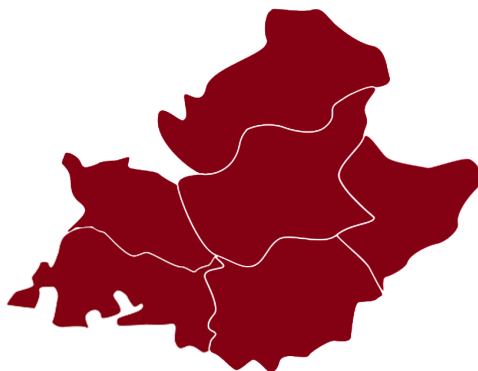
CORONAVIRUS - COVID-19

26 janvier 2021

Point de situation quotidien

Covid-19

en Provence-Alpes-Côte d'Azur



Le taux de positivité observé du 18 au 24 janvier en Paca est supérieur au niveau national : 8,3 % vs 7,1 %, tout comme le taux d'incidence avec 370 pour 100 000 habitants en Paca vs 207 au niveau national.

La situation varie selon les départements : le taux de positivité est en hausse dans les Alpes-Maritimes, les Bouches-du-Rhône et le Var, stable dans les Alpes-de-Haute-Provence et le Vaucluse, en baisse dans les Hautes-Alpes. Les taux sont compris entre 6,9 % dans les Alpes-de-Haute-Provence et 9,1 % dans les Alpes-Maritimes.

Plusieurs variantes de la Covid-19 sont identifiées dans notre région. Un point de situation hebdomadaire est diffusé chaque vendredi à la presse.

L'activité Covid est en hausse dans les services des urgences et dans les associations SOS Médecins.

Tous les indicateurs hospitaliers connaissent une dégradation importante :

- hospitalisations en réanimation Covid (et autres soins critiques) 397 (file active : +65) ,
- hospitalisation conventionnelle Covid 1 592 (file active : +301),
- nombre de patients hospitalisés décédés dans la région 4 357 (+233, en augmentation par rapport à la semaine précédente :214).

L'impact de l'épidémie dans les établissements sociaux et médico sociaux est toujours élevé y compris sur la mortalité.

Au 25 Janvier, 84 011 personnes ont été vaccinées contre la Covid-19 dans notre région.

A RETENIR


**PRÉFET
DE LA RÉGION
PROVENCE-ALPES-
CÔTE D'AZUR**
*Liberté
Égalité
Fraternité*


ars
Agence Régionale de Santé
Provence-Alpes
Côte d'Azur

A l'hôpital

au 26 janvier

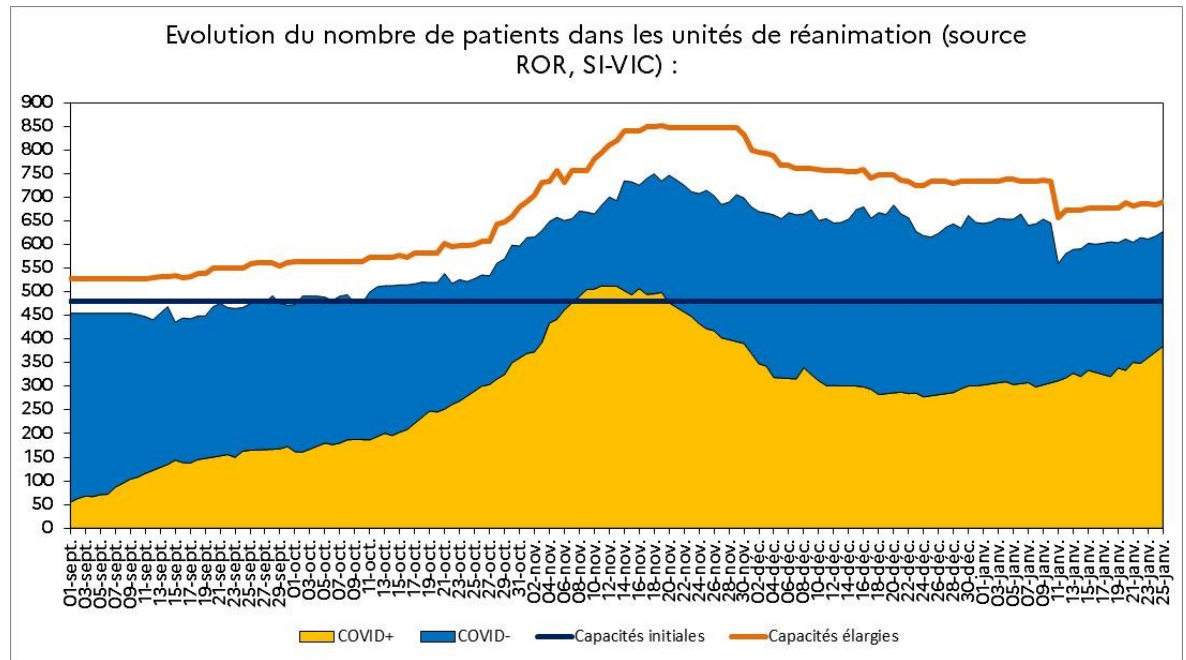
Entre parenthèses sont indiquées les évolutions par rapport au dernier bilan publié par l'ARS Paca.

	Hospitalisations conventionnelles	Réanimations	Patients en soins de suite et de réadaptation (SSR)	Ratio de patients Covid en réanimation/ capacité initiale* (%)	Taux d'occupation des lits de réanimation (%)	Décès à l'hôpital (depuis le début de la crise)
Région Paca	1 592 (+4)	397 (+12)	1 155 (-8)	82,7	89,3	4 357 (+42)
Alpes-de-Haute-Provence	66 (+2)	2 (0)	106 (0)	33,3	93,8	137 (0)
Hautes-Alpes	54 (-4)	9 (-1)	90 (+2)	112,5	100,0	171 (+3)
Alpes-Maritimes	371 (+12)	92 (+8)	214 (-1)	105,7	81,3	781 (+9)
Bouches-du-Rhône	632 (-8)	230 (+4)	418 (-18)	75,4	90,9	2 095 (+20)
Var	259 (-2)	55 (-1)	216 (+6)	94,8	87,1	637 (+8)
Vaucluse	210 (+4)	9 (+2)	111 (+3)	56,3	100	536 (+2)

Les capacités initiales correspondent au nombre de lits autorisés avant la crise Covid-19 en fonctionnement courant des établissements de santé.

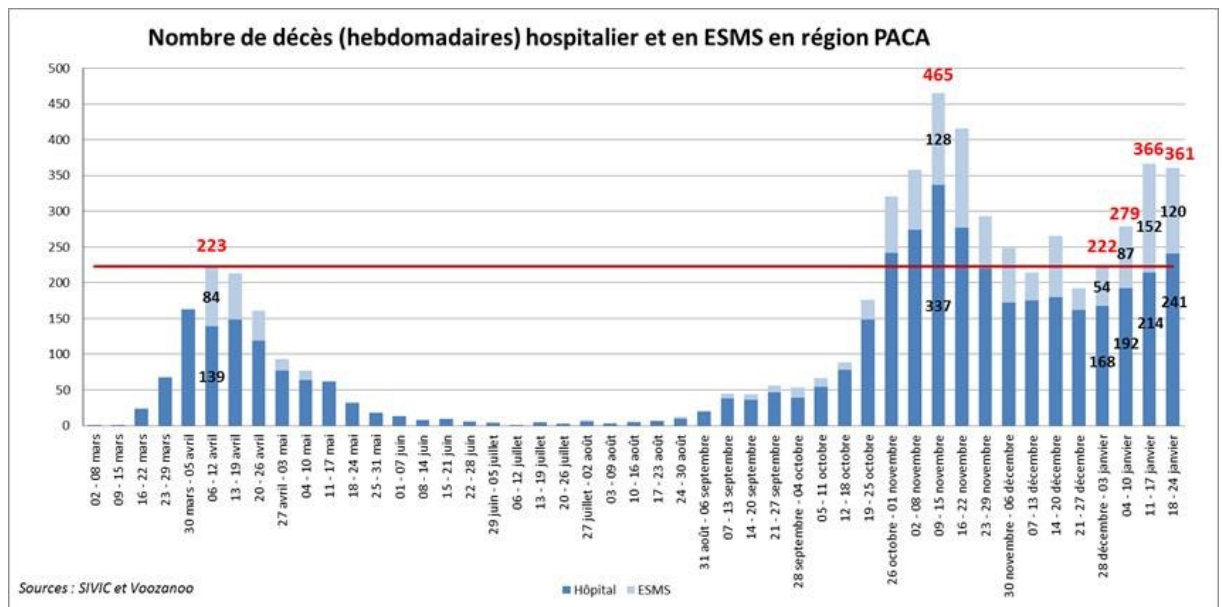
A l'hôpital

Evolution du nombre de patients dans les unités de réanimations en région Provence-Alpes-Côte d'Azur.



Les décès

Evolution du nombre décès hospitaliers et en établissements médico-sociaux par semaine calendaire.



En Ehpad

Les données ci-dessous sont actualisées chaque mardi. Date de la dernière mise à jour : 26 janvier 2021

Depuis le début de la crise (7 mars 2020)	Résidents Covid-19 en Ehpad	Décès Covid-19 signalés en Ehpad
Région Paca	13 289	1 514
Alpes-de-Haute-Provence	654	100
Hautes-Alpes	431	54
Alpes-Maritimes	3 030	310
Bouches-du-Rhône	5 477	580
Var	2 364	298
Vaucluse	1 333	172

Suivi des clusters

Nombre de clusters	Actifs
Région Paca	530
Alpes-de-Haute-Provence	17
Hautes-Alpes	15
Alpes-Maritimes	180
Bouches-du-Rhône	174
Var	111
Vaucluse	33



Les clusters dits « actifs » sont en cours d'investigation par les équipes de l'ARS et de Santé Publique France.

Les indicateurs épidémiologiques

Du 18 au 24 janvier (semaine 2)

Les données ci-dessous sont actualisées les mardis et les vendredis. Date de la dernière mise à jour : 26 Janvier 2021

Source : Santé Publique France, cellule régionale Paca-Corse

LE NOMBRE DE TESTS

Du 18 au 24 janvier

RÉGION

226 219

04

5 463

05

4 742

06

53 206

13

100 246

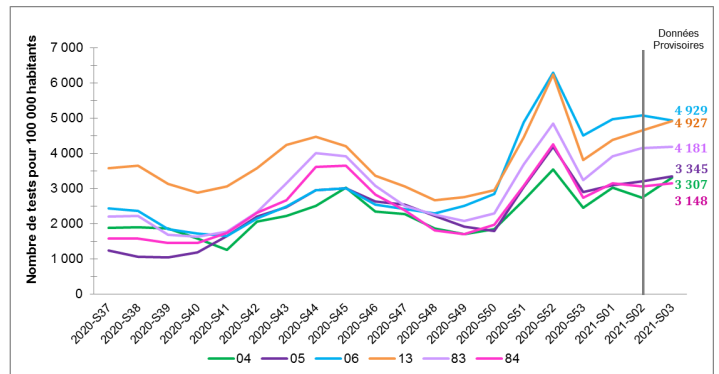
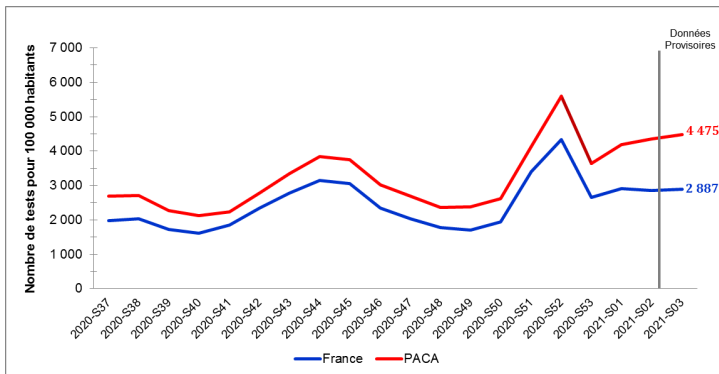
83

44 901

84

17 661

ÉVOLUTION DU TAUX DE DÉPISTAGE



TAUX DE POSITIVITÉ

Du 18 au 24 janvier

RÉGION

7,6

8,3 %

04

6,9 %

05

7,5 %

06

9,1 %

13

7,9 %

83

8,1 %

84

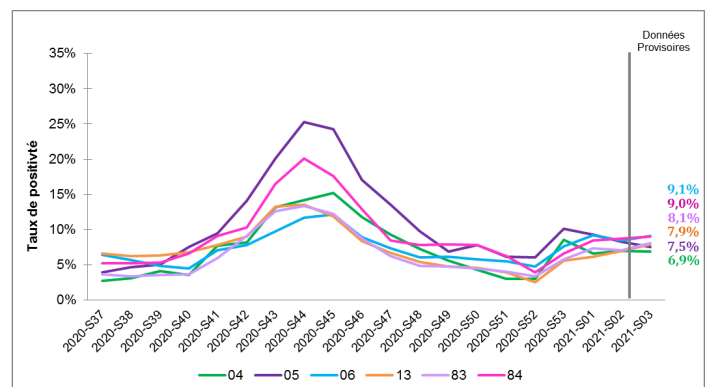
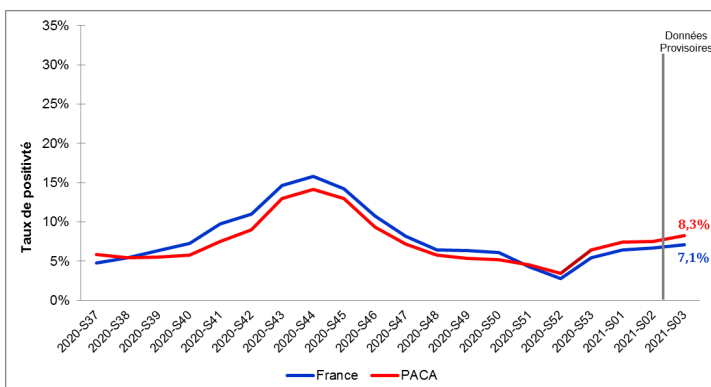
9 %

Période précédente



Au niveau régional, le taux de positivité est en légère hausse en semaine 3 : 8,3 % vs 7,6 % en semaine 2. La situation varie selon les départements : en hausse dans les Alpes-Maritimes, les Bouches-du-Rhône et le Var, stable dans les Alpes-de-Haute-Provence et le Vaucluse, en baisse dans les Hautes-Alpes.

ÉVOLUTION DU TAUX DE POSITIVITÉ



Taux de positivité
France / Paca

Taux de positivité
par département

TAUX D'INCIDENCE

Du 18 au 24 janvier

Période précédente

RÉGION

329 370

04

227

05

251

06

447

13

390

83

339

84

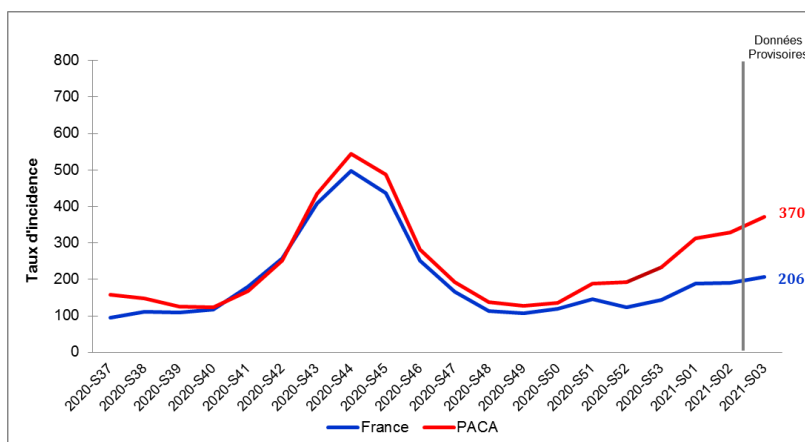
284



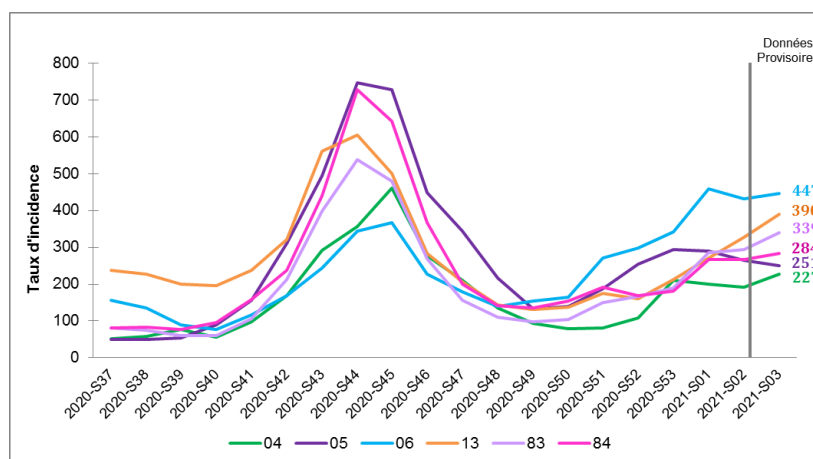
Au niveau régional, le taux d'incidence, calculé sur les tests RT-PCR et les tests antigéniques, est de 370 pour 100 000 habitants en semaine 3, en hausse par rapport à la semaine 2 (329).

La situation varie selon les départements. Les départements des Bouches-du-Rhône et du Var enregistrent une hausse nette de l'incidence. Il n'y a pas de tendance significative pour les autres départements.

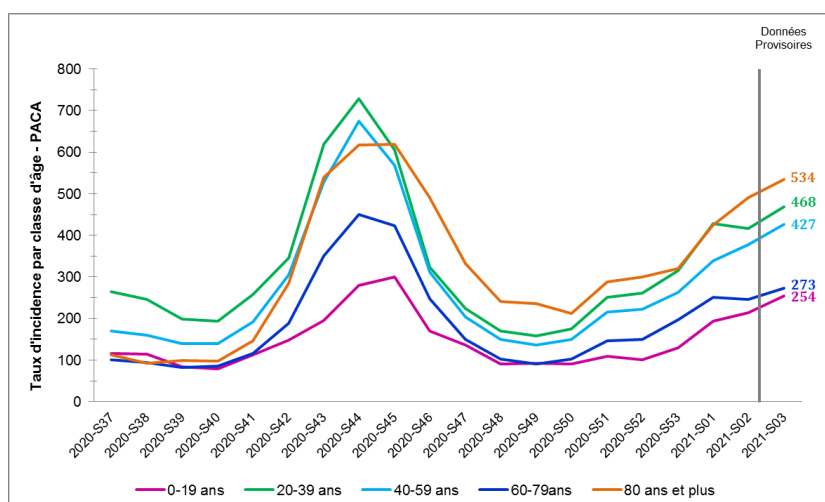
ÉVOLUTION DU TAUX D'INCIDENCE



Taux d'incidence
France / Paca



Taux d'incidence
par département



Taux d'incidence
par classe d'âge
(Paca)