

CORONAVIRUS | COVID-19

28 avril 2021

Point de situation quotidien

en Provence-Alpes-Côte d'Azur

A RETENIR

En semaine 16, en Paca, la baisse du taux de dépistage observée depuis plusieurs semaines se poursuit, entraînant une baisse du taux d'incidence. Le taux de positivité est stable.

Au niveau départemental, il n'y a pas d'évolution notable de la situation épidémiologique. La circulation virale semble plus élevée dans le Vaucluse et les Bouches-du-Rhône (taux de positivité supérieur à 10 %). Les Alpes-Maritimes continuent de se démarquer avec un taux de positivité inférieur à 5 % et un taux d'incidence tous âges inférieur à 200 pour 100 000 habitants. La circulation du virus reste importante dans les départements alpins et le Var.

La part des variants d'intérêt reste stable comparée à la semaine 15. Le variant 20I/501Y.V1 (anglais) est très largement majoritaire. Les variants 20H/501Y.V2 (sud-africain) ou 20J/501Y.V3 (brésilien) restent toujours très minoritaires.

Les tensions hospitalières sont toujours préoccupantes, avec un nombre de personnes hospitalisées en soins critiques toujours supérieur au pic observé en novembre 2020.

Le nombre de décès liés au Covid est toujours important à l'hôpital, il se maintient à un niveau bas dans le secteur médico-social.

A l'hôpital

Bilan au 28 avril

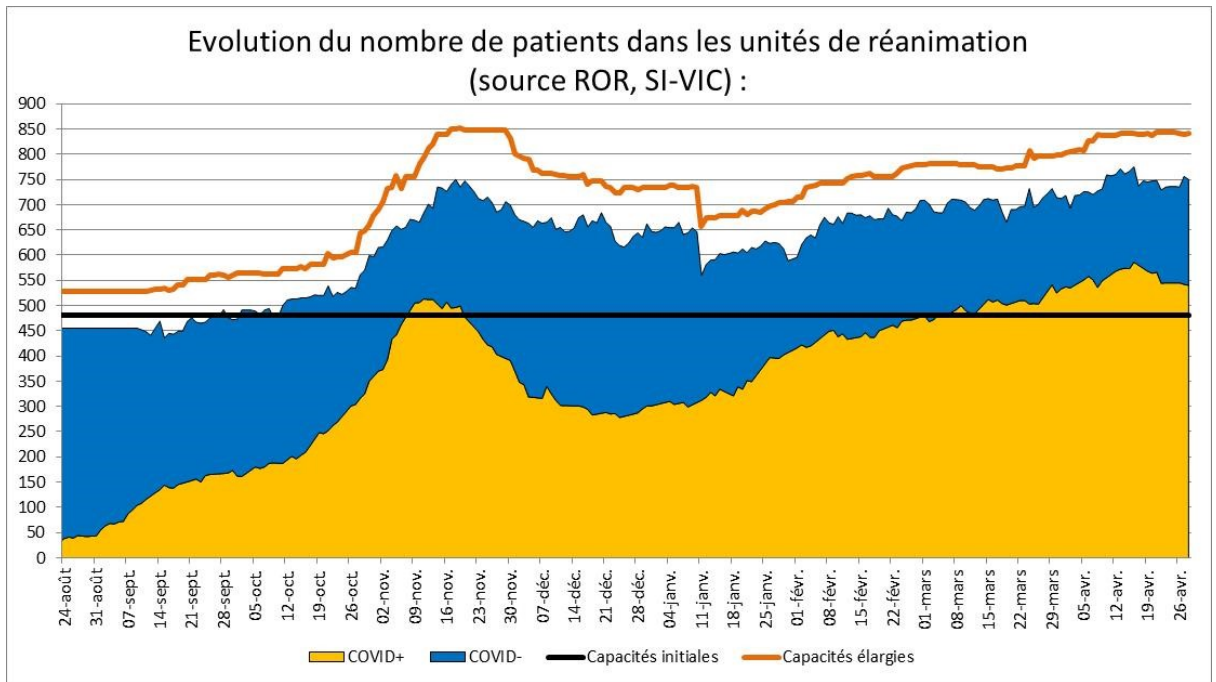
Entre parenthèses figurent les évolutions par rapport au dernier bilan publié par l'ARS Paca le 27 avril

	Hospitalisations conventionnelles	Réanimations (réanimation, unité soins continue et soins intensifs)	Patients en soins de suite et de réadaptation (SSR)	Ratio de patients Covid en réanimation/ capacité initiale* (%)	Taux d'occupation des lits de réanimation (%)	Décès à l'hôpital (depuis le début de la crise)
Région Paca	1 397 (-35)	540 (-2)	1 026 (-6)	112,5	89,2	7 453 (+29)
Alpes-de-Haute-Provence	48 (-4)	12	67	200,0	93,8	237 (+1)
Hautes-Alpes	35 (+2)	11	62 (-2)	137,5	66,7	243 (+1)
Alpes-Maritimes	197 (-19)	70	201 (+1)	80,5	73,2	1 460
Bouches-du-Rhône	739 (-39)	326 (-4)	431 (+8)	106,9	92,0	3 346 (+15)
Var	227 (+5)	89 (+1)	167 (-6)	153,4	99,1	1 348 (+9)
Vaucluse	151 (+20)	32 (+1)	98 (-7)	200,0	92,3	819 (+3)

Les capacités initiales correspondent au nombre de lits autorisés avant la crise Covid-19 en fonctionnement courant des établissements de santé.

A l'hôpital

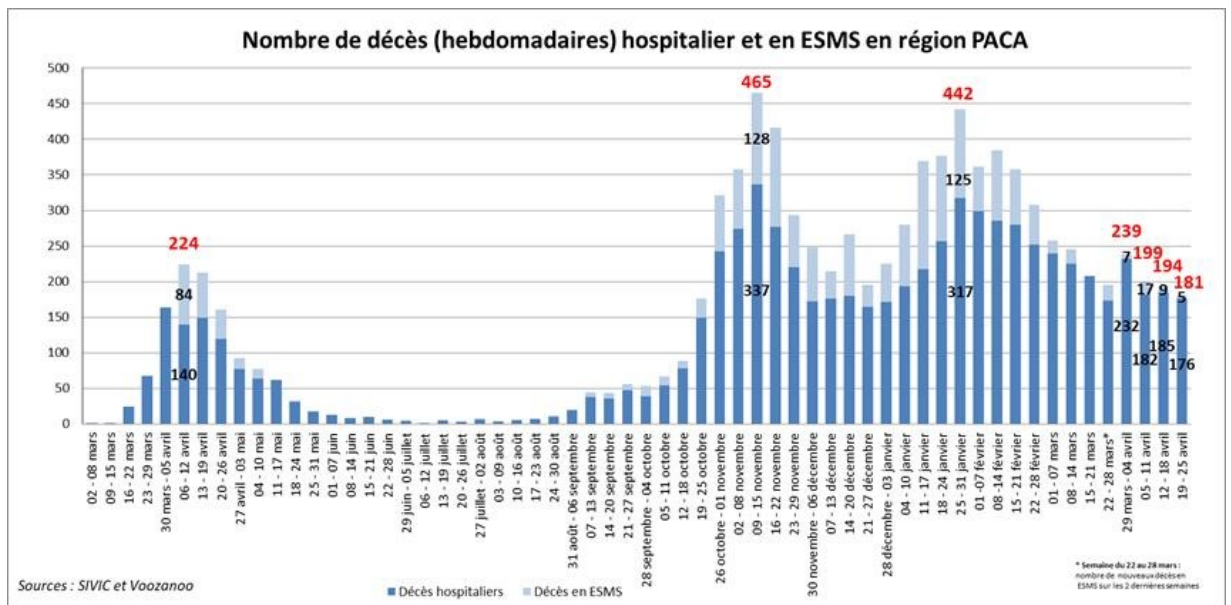
Evolution du nombre de patients dans les unités de réanimation (source ROR, SI-VIC) :



Evolution du nombre de patients dans les unités de réanimation en région Provence-Alpes-Côte d'Azur.

Les décès

Nombre de décès (hebdomadaires) hospitalier et en ESMS en région PACA



Evolution du nombre de décès hospitaliers et en établissements médico-sociaux par semaine calendaire.

En Ehpad

Les données ci-dessous sont actualisées chaque mardi. Date de la dernière mise à jour : 27 avril 2021.

Depuis le début de la crise (7 mars 2020)	Résidents Covid-19 en Ehpad	Décès Covid-19 signalés en Ehpad
Région Paca	17 688	1 997
Alpes-de-Haute-Provence	804	119
Hautes-Alpes	613	73
Alpes-Maritimes	4 185	446
Bouches-du-Rhône	6 994	725
Var	3 476	449
Vaucluse	1 616	185

Suivi des clusters

Les données ci-dessous sont actualisées chaque mardi. Date de la dernière mise à jour : 27 avril 2021.

Nombre de clusters	Actifs
Région Paca	468
Alpes-de-Haute-Provence	13
Hautes-Alpes	4
Alpes-Maritimes	60
Bouches-du-Rhône	210
Var	99
Vaucluse	82



Les clusters dits « actifs » sont en cours d'investigation (hors ESMS) par les équipes de l'ARS et de Santé Publique France.

Les indicateurs épidémiologiques

Du 19 au 25 avril (semaine 16)

Les données ci-dessous sont actualisées les mardis et les vendredis. Date de la dernière mise à jour : 27 avril 2021.

Source : Santé Publique France, cellule régionale Paca-Corse

LE NOMBRE DE TESTS

Du 19 au 25 avril

RÉGION

188 269

04

4 752

05

3 543

06

36 346

13

92 006

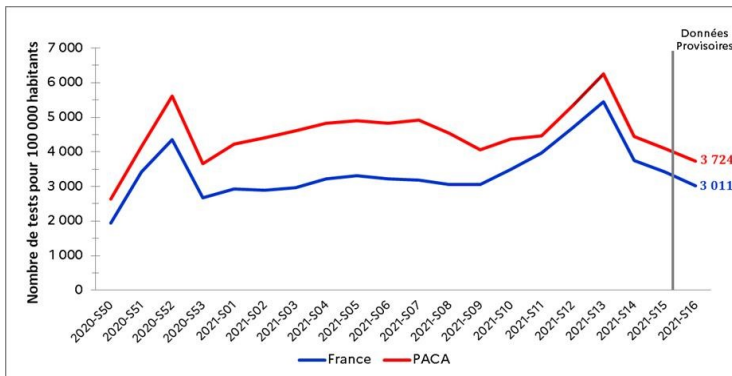
83

35 470

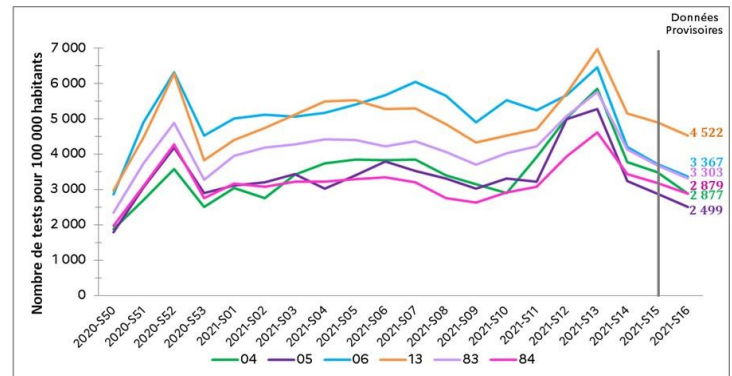
84

16 152

ÉVOLUTION DU TAUX DE DÉPISTAGE



Taux de dépistage France / Paca



Taux de dépistage par département

TAUX DE POSITIVITÉ

Du 19 au 25 avril

RÉGION

9,3
9,2 %

04

9,0 %

05

8,8 %

06

4,9 %

13

10,5 %

83

8,8 %

84

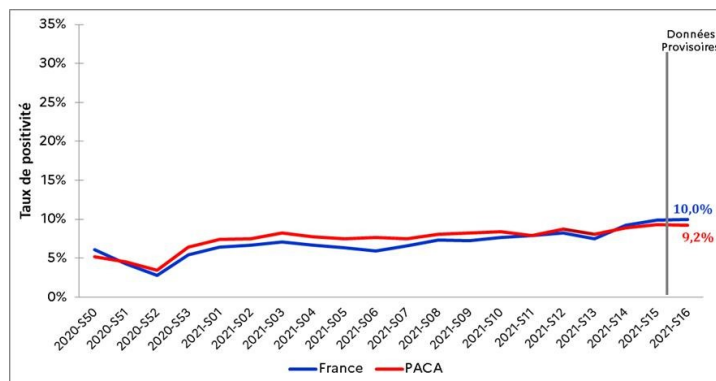
12,6 %

Période précédente

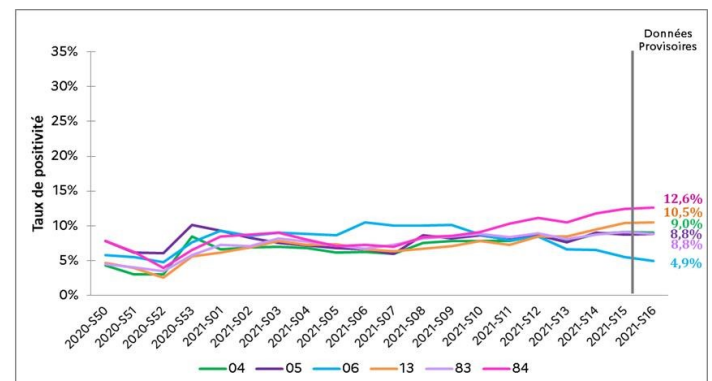


Au niveau régional, le taux de positivité est stable sur la semaine 16 (9,2 % versus 9,3 % en semaine 15).

ÉVOLUTION DU TAUX DE POSITIVITÉ



Taux de positivité France / Paca



Taux de positivité par département

TAUX D'INCIDENCE

Du 19 au 25 avril

Période précédente

RÉGION

381

343

04

259

05

221

06

165

13

474

83

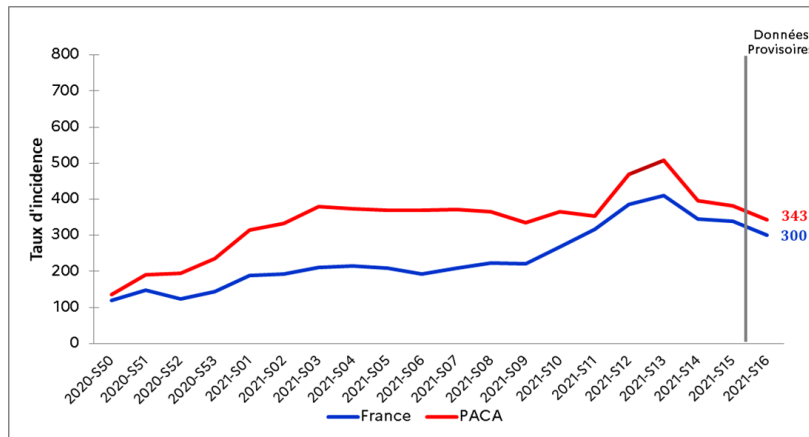
291

84

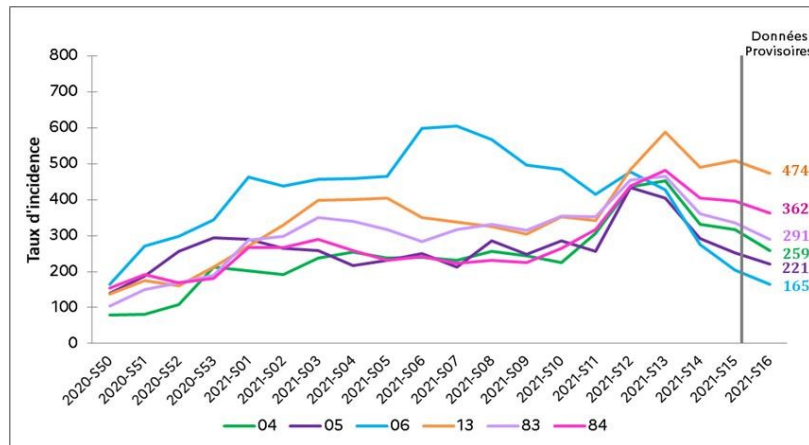
362

Au niveau régional, le taux d'incidence, calculé sur les tests RT-PCR et les tests antigéniques, est de 343 pour 100 000 habitants en semaine 16, en recul par rapport à la semaine 15 (381).

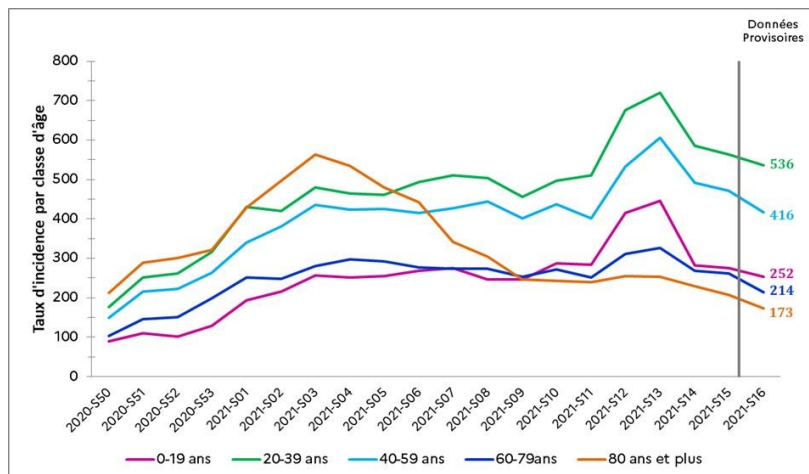
ÉVOLUTION DU TAUX D'INCIDENCE



Taux d'incidence France / Paca



Taux d'incidence par département



Taux d'incidence par classe d'âge (Paca)

Vaccination



RÉGION
PROVENCE-ALPES-CÔTE D'AZUR

1 212 020

premières doses injectées

533 310

secondes doses injectées

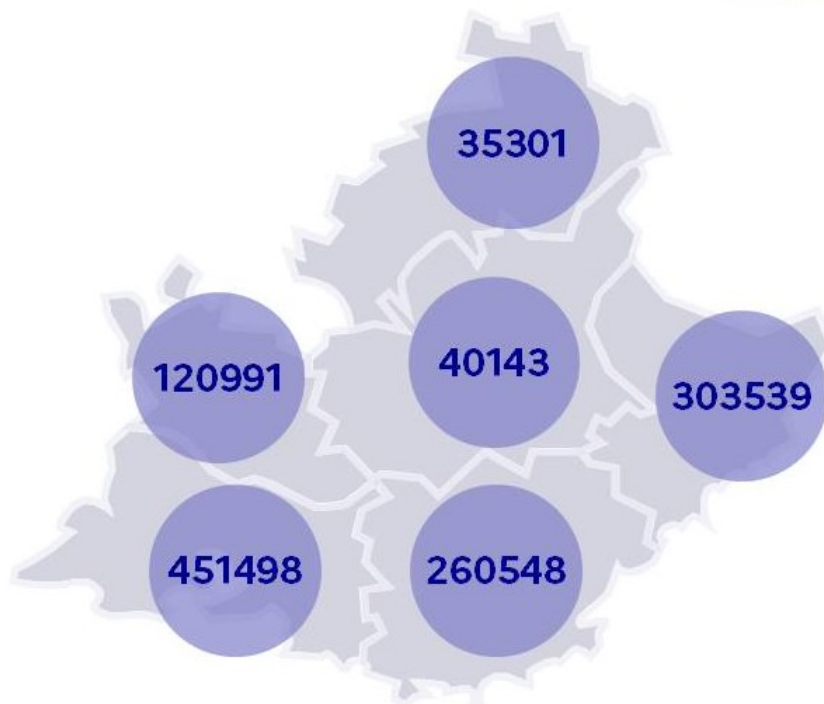


55%



45%

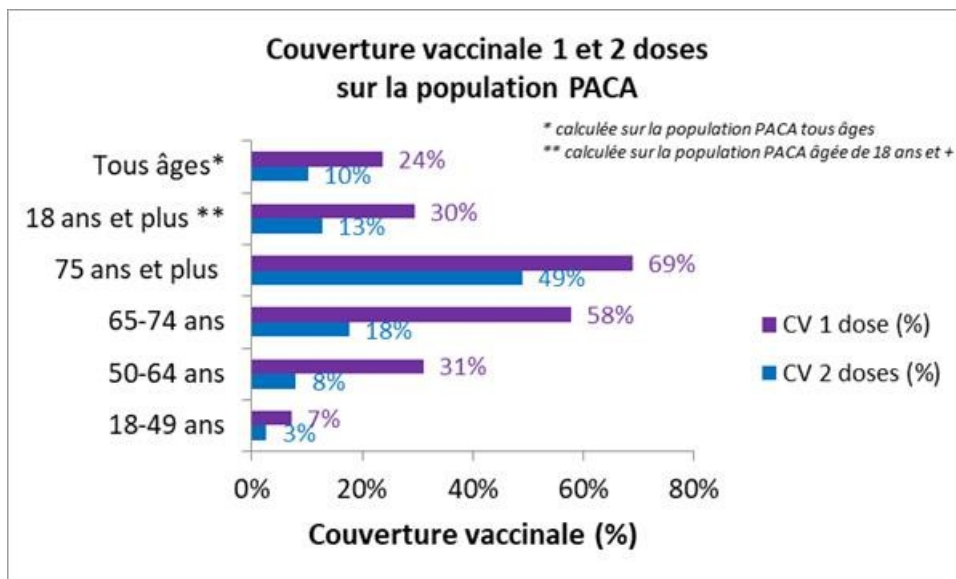
Données du 26 avril 2021



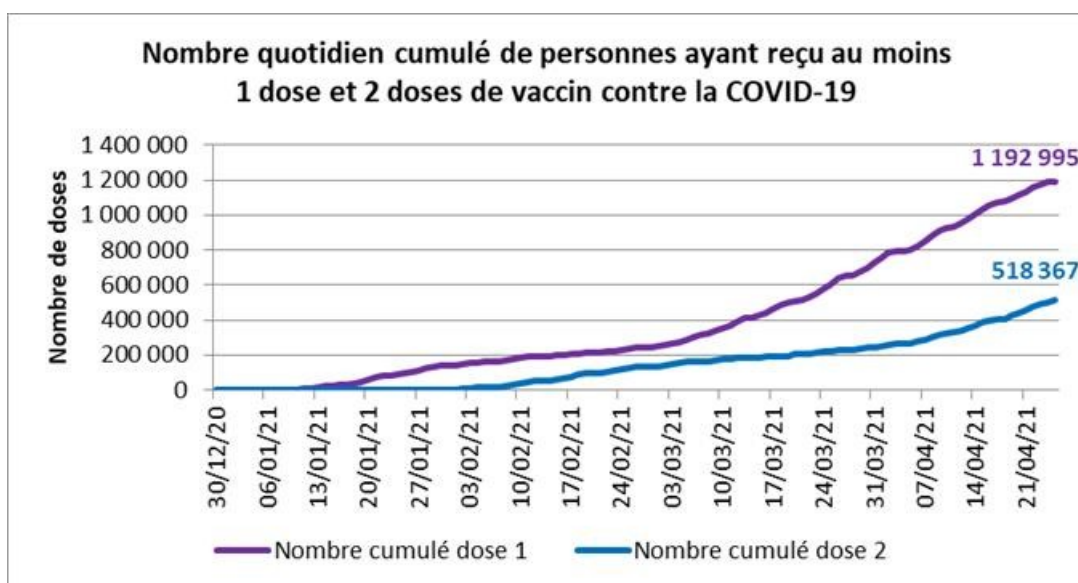
- Nombre de premières doses injectées

1 212 020 personnes ont reçu au moins une 1^{ère} dose de vaccin contre la Covid en PACA.
Parmi elles, 533 310 personnes ont reçu 2 doses.

COUVERTURE VACCINALE PAR ÂGE



NOMBRE CUMULÉ DE PERSONNES VACCINÉES



EFFETS DE LA VACCINATION CHEZ LES 70 ANS ET PLUS

