

30 juin 2021

Point de situation quotidien

en Provence-Alpes-Côte d'Azur

A RETENIR

Cette semaine, le taux de positivité continue de baisser : 0,4 % en semaine 25 contre 0,6 % la semaine précédente. Le taux d'incidence régional diminue également : 13 en semaine 25 contre 17 pour 100 000 habitants en semaine 24.

Mais la proportion des variants porteurs de la mutation L452R (dit variant delta) est en forte augmentation et s'élève à 23 % sur la période du 19 au 26 juin 2021 en région Paca (versus 21 % au niveau national). Elle atteignait près de 10 % la semaine précédente.

Le taux le plus élevé est observé dans le département des Alpes-Maritimes (43 %). Ces résultats sont à interpréter avec prudence en raison d'un taux de criblage de 41 % dans la région (42 % au niveau national).

Alors que la vaccination constitue la meilleure arme efficace contre cette progression et le risque d'une 4ème vague, on constate plus de seconde injections que de premières réalisées cette semaine, malgré une grande disponibilité des vaccins et des plages dédiées à la vaccination, y compris sans rendez-vous.

Parmi les personnes de 50-69 ans, une personne sur 2 a eu un schéma vaccinal complet. Cette proportion est de 20% chez les 20-49 ans. La couverture vaccinale des soignants en région Paca est nettement inférieure au taux national .

Chez les professionnels exerçant en EHPAD elle est de 49 % pour la 1^{ère} dose et de 38,5 % pour le schéma complet. Chez les professionnels de santé libéraux les taux de couverture sont de 70,7 % pour la 1^{ère} dose et 64,3 % pour le schéma complet.

A l'hôpital

Bilan au 30 juin

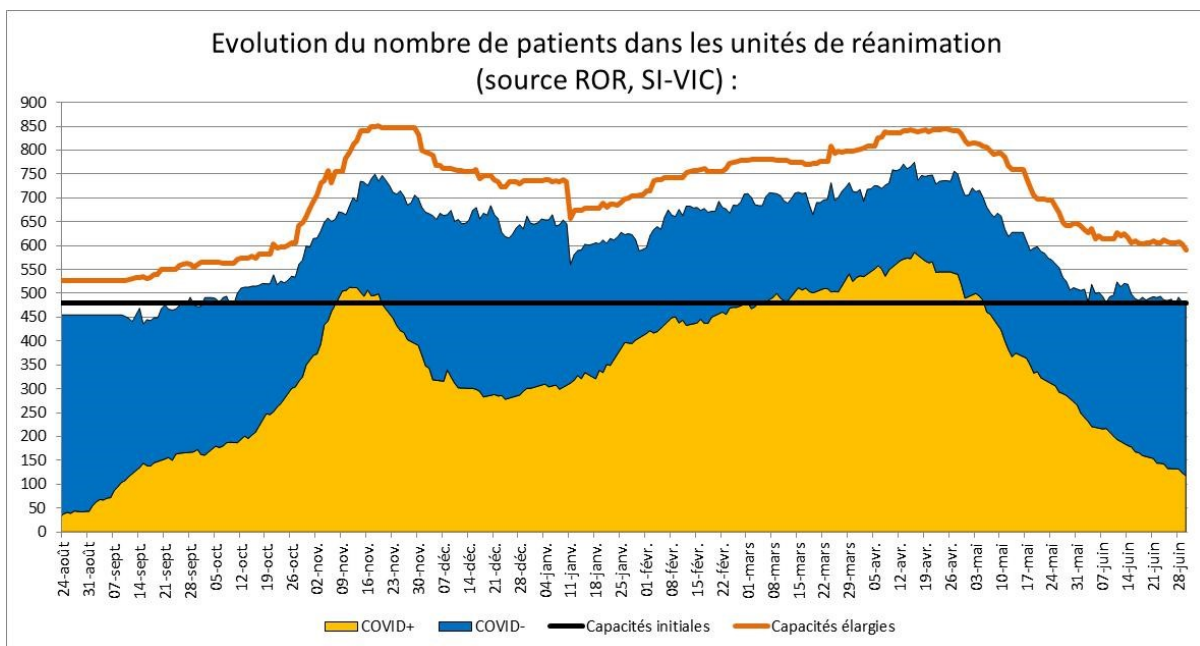
Entre parenthèses figurent les évolutions par rapport au dernier bilan publié par l'ARS Paca le 29 juin

	Hospitalisations conventionnelles	Réanimations (réanimation, unité soins continue et soins intensifs)	Patients en soins de suite et de réadaptation (SSR)	Ratio de patients Covid en réanimation/ capacité initiale* (%)	Taux d'occupation des lits de réanimation (%)	Décès à l'hôpital (depuis le début de la crise)
Région Paca	182 (+1)	118 (-6)	486 (-5)	24,6	81,6	8 040 (+3)
Alpes-de-Haute-Provence	8	1	34	16,7	62,5	252
Hautes-Alpes	3	2	2	25,0	75,0	253
Alpes-Maritimes	47 (-3)	12 (+1)	59 (-6)	13,8	64,9	1 529 (+1)
Bouches-du-Rhône	73 (+5)	81 (-6)	261 (+1)	26,6	84,5	3 621 (+2)
Var	26 (-2)	18	79	31,0	92,7	1 486
Vaucluse	25 (+1)	4 (-1)	51	25,0	75,0	899

Les capacités initiales correspondent au nombre de lits autorisés avant la crise Covid-19 en fonctionnement courant des établissements de santé.

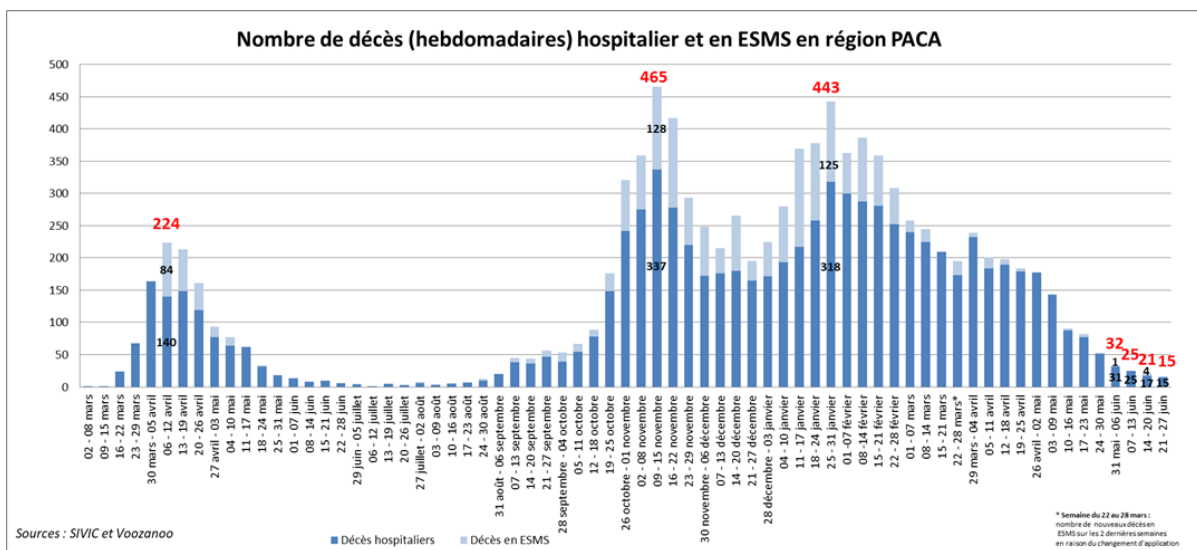
A l'hôpital

Evolution du nombre de patients dans les unités de réanimation en région Provence-Alpes-Côte d'Azur.



Les décès

Evolution du nombre de décès hospitaliers et en établissements médico-sociaux par semaine calendaire.



En Ehpad

Les données ci-dessous sont actualisées chaque mardi. Date de la dernière mise à jour : 29 juin 2021.

Depuis le début de la crise (7 mars 2020)	Résidents Covid-19 en Ehpad	Décès Covid-19 signalés en Ehpad
Région Paca	17 861	2 008
Alpes-de-Haute-Provence	812	120
Hautes-Alpes	620	74
Alpes-Maritimes	4 207	448
Bouches-du-Rhône	7 119	732
Var	3 482	449
Vaucluse	1 621	185

Suivi des clusters

Les données ci-dessous sont actualisées chaque mardi. Date de la dernière mise à jour : 29 juin 2021.

Nombre de clusters	Actifs
Région Paca	85
Alpes-de-Haute-Provence	0
Hautes-Alpes	3
Alpes-Maritimes	16
Bouches-du-Rhône	51
Var	10
Vaucluse	5



Les clusters dits « actifs » sont en cours d'investigation (hors ESMS) par les équipes de l'ARS et de Santé Publique France.

Les indicateurs épidémiologiques

Du 21 au 27 juin (semaine 25)

Les données ci-dessous sont actualisées les mardis et les vendredis. Date de la dernière mise à jour : 29 juin 2021.

Source : Santé Publique France, cellule régionale Paca-Corse

LE NOMBRE DE TESTS

Du 21 au 27 juin

RÉGION

144 965

04

3 131

05

2 404

06

36 392

13

64 681

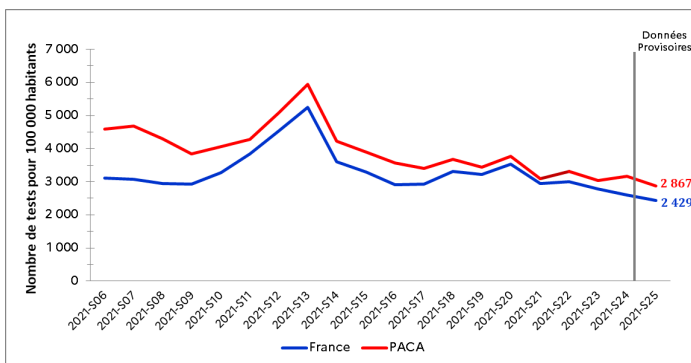
83

27 676

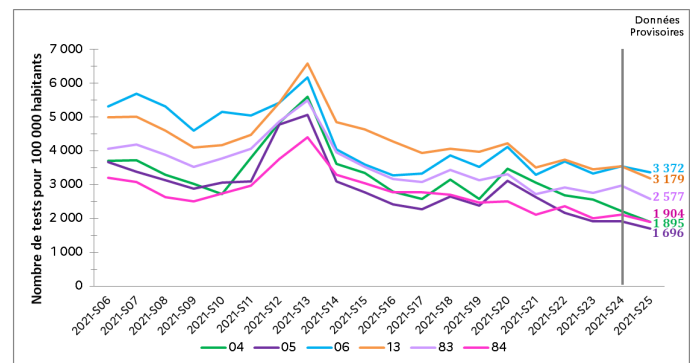
84

10 681

ÉVOLUTION DU TAUX DE DÉPISTAGE



Taux de dépistage France / Paca



Taux de dépistage par département

TAUX DE POSITIVITÉ

Du 21 au 27 juin

RÉGION

0,6 0,4 %

04

0,4 %

05

0,5 %

06

0,5 %

13

0,5 %

83

0,3 %

84

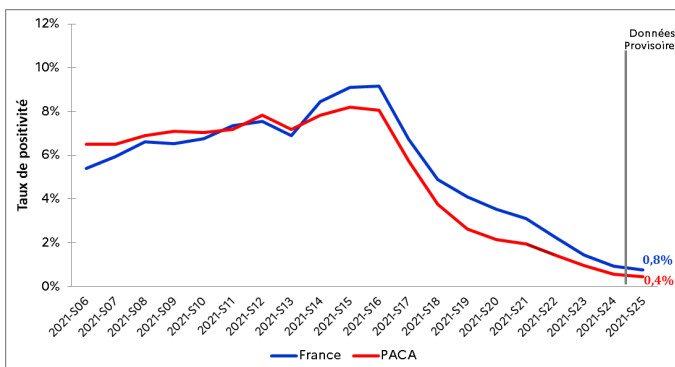
0,6 %

Période précédente

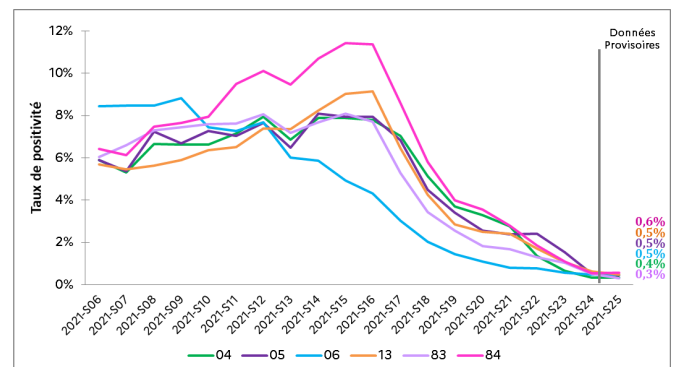


Le taux de positivité est en baisse dans tous les départements.

ÉVOLUTION DU TAUX DE POSITIVITÉ



Taux de positivité France / Paca



Taux de positivité par département

TAUX D'INCIDENCE

Du 21 au 27 juin

Période précédente

RÉGION

17

13

04

7

05

8

06

16

13

15

83

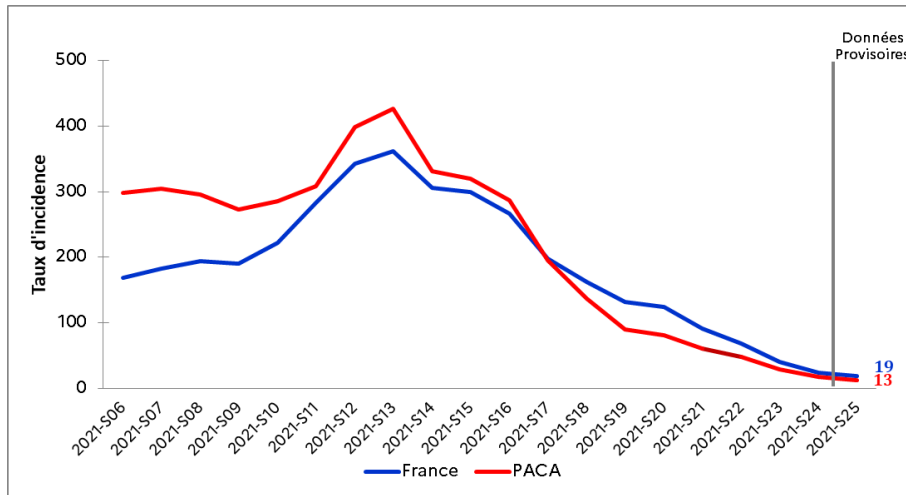
8

84

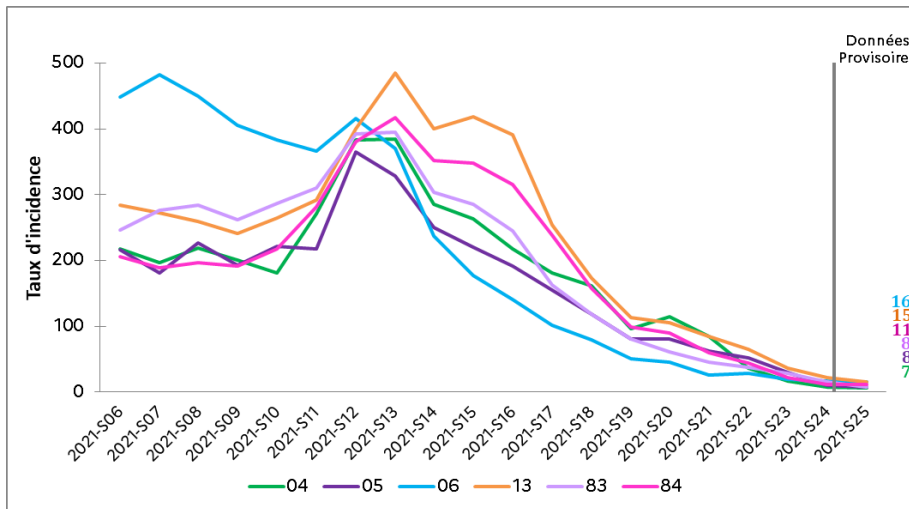
11

Le taux d'incidence est en baisse dans tous les départements.

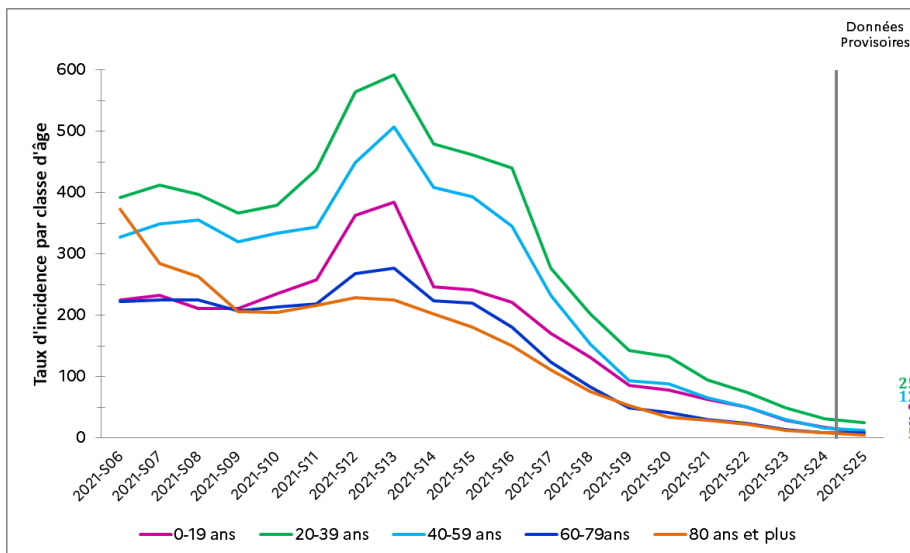
ÉVOLUTION DU TAUX D'INCIDENCE



Taux d'incidence France / Paca



Taux d'incidence par département



Taux d'incidence par classe d'âge (Paca)

Vaccination



RÉGION
PROVENCE-ALPES-CÔTE D'AZUR

2 410 789

premières doses injectées

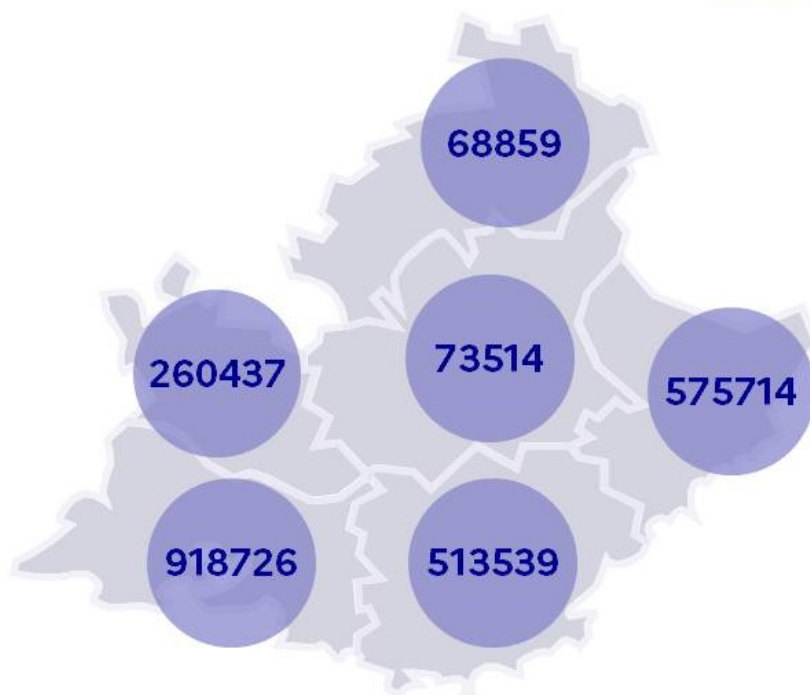
1 755 733

schémas vaccinaux complets



53% 47%

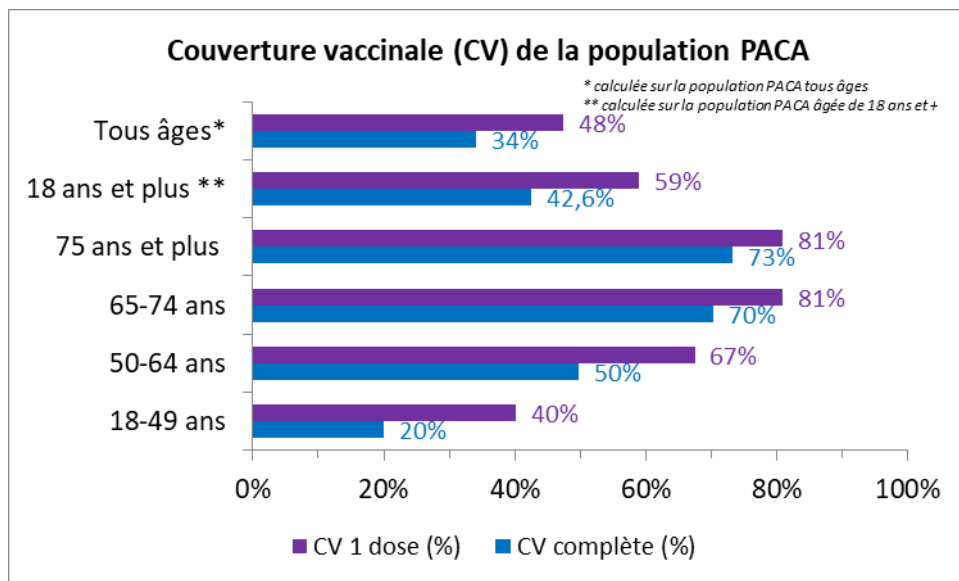
Données du 28 juin 2021



- Nombre de premières doses injectées

2 410 789 personnes ont reçu au moins une 1^{ère} dose de vaccin contre la Covid en PACA.
Parmi elles, 1 755 733 personnes sont complètement vaccinées.

COUVERTURE VACCINALE PAR ÂGE



NOMBRE CUMULÉ DE PERSONNES VACCINÉES

