

# CORONAVIRUS | COVID-19

8 avril 2021

## Point de situation quotidien

en Provence-Alpes-Côte d'Azur

### A RETENIR

En Paca, la circulation virale est toujours très élevée en semaine 13 à un niveau supérieur à celle observée au niveau national. Les taux de positivité et d'incidence s'établissent respectivement à 8,1 % et 494 pour 100 000 habitants. Le taux de positivité est compris entre 6,6 % dans les Alpes-Maritimes et 10,5 % dans le Vaucluse.

La semaine 13 est marquée par une augmentation majeure des taux de dépistage à des niveaux jamais atteints auparavant (> 6 000 pour 100 000 habitants en région).

Le nombre de personnes hospitalisées (files actives) en hospitalisation conventionnelle pour Covid est en augmentation par rapport à la semaine dernière. Cette hausse est plus marquée pour les soins critiques (réanimation, surveillance continue, soins intensifs) : 559 patients sont actuellement en soins critiques, un nombre supérieur à ceux observés lors des pics de la première et seconde vague. Depuis l'automne dernier, la tension est très forte dans les établissements de santé, le nombre de patients Covid se situant sur un plateau très élevé nécessitant la création de près de 300 lits de réanimation.

Le nombre de personnes décédées à l'hôpital augmente alors qu'il était en baisse depuis 8 semaines. 225 personnes sont décédées cette semaine à l'hôpital pour cause de Covid.

Près de 20% de la population adulte de la région a reçu au moins une première dose de vaccin (61 % pour les 75 ans et plus) et près de 7 % a reçu deux doses (29 % chez les 75 ans et plus).

# A l'hôpital

## Bilan au 8 avril

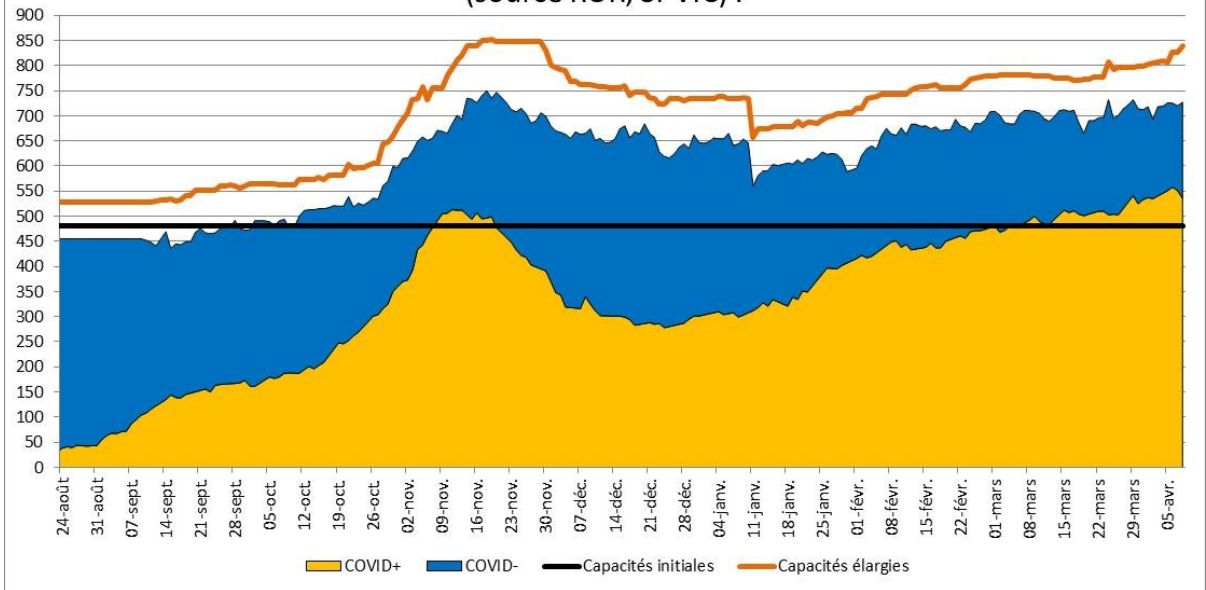
Entre parenthèses figurent les évolutions par rapport au dernier bilan publié par l'ARS Paca le 7 avril

|                         | Hospitalisations conventionnelles | Réanimations (réanimation, unité soins continue et soins intensifs) | Patients en soins de suite et de réadaptation (SSR) | Ratio de patients Covid en réanimation/ capacité initiale* (%) | Taux d'occupation des lits de réanimation (%) | Décès à l'hôpital (depuis le début de la crise) |
|-------------------------|-----------------------------------|---|---|--|---|---|
| <b>Région Paca</b>      | 1 571 (-46)                       | 536 (-15)   | 1 060 (+1)  | 111,7  | 86,7  | 6 925 (+26)                                     |
| Alpes-de-Haute-Provence | 66 (+3)                           | 6 (-1)  | 73 (-1)   | 100,0  | 81,3  | 225   |
| Hautes-Alpes            | 47 (-1)                           | 12 (+1)   | 65 (+1)   | 150,0  | 66,7  | 235 (+1)  |
| Alpes-Maritimes         | 312 (-17)                         | 110 (-10)   | 230 (+2)  | 126,4  | 82,9  | 1 380 (+9)                                      |
| Bouches-du-Rhône        | 677 (-24)                         | 309 (-1)  | 420 (-6)  | 101,3  | 88,7  | 3 094 (+9)                                      |
| Var                     | 306                               | 71 (-3)   | 172 (+6)  | 122,4  | 85,0  | 1 231 (+7)                                      |
| Vaucluse                | 163 (-7)                          | 28 (-1)   | 100 (-1)  | 175,0  | 96,2  | 760   |

Les capacités initiales correspondent au nombre de lits autorisés avant la crise Covid-19 en fonctionnement courant des établissements de santé.

# A l'hôpital

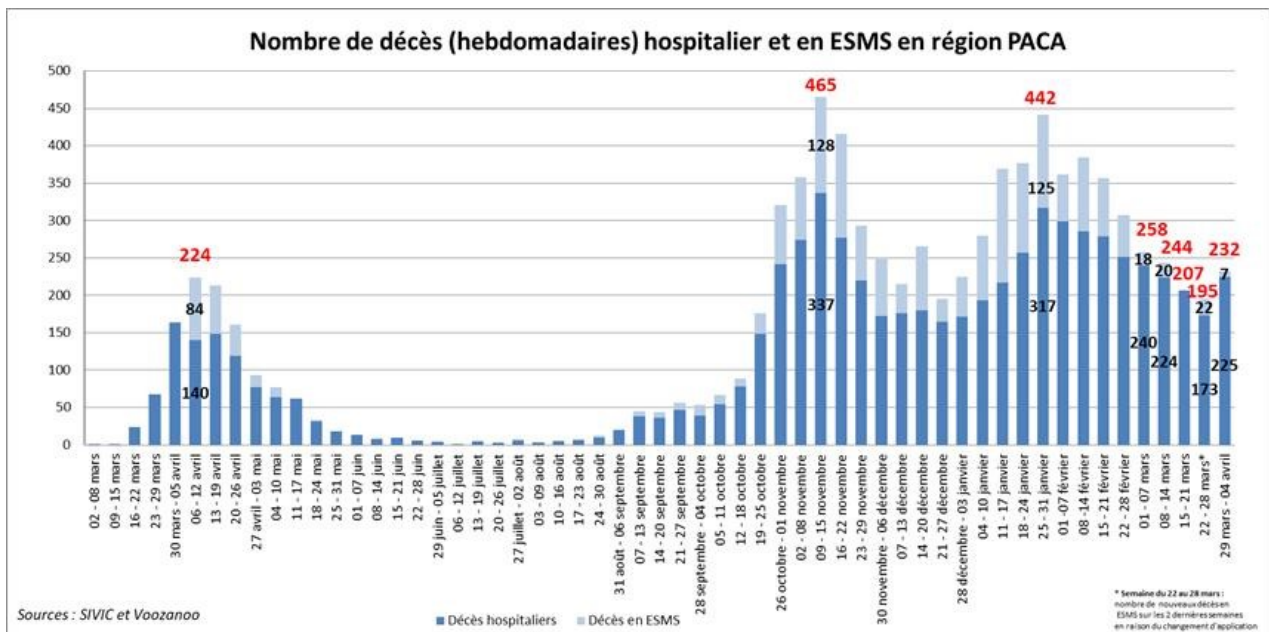
Evolution du nombre de patients dans les unités de réanimation (source ROR, SI-VIC) :



Evolution du nombre de patients dans les unités de réanimation en région Provence-Alpes-Côte d'Azur.

# Les décès

Nombre de décès (hebdomadaires) hospitalier et en ESMS en région PACA



Evolution du nombre décès hospitaliers et en établissements médico-sociaux par semaine calendaire.

## En Ehpad

Les données ci-dessous sont actualisées chaque mardi. Date de la dernière mise à jour : 6 avril 2021.

| Depuis le début de la crise<br>(7 mars 2020) | Résidents Covid-19 en Ehpad | Décès Covid-19 signalés en Ehpad |
|--|-----------------------------|----------------------------------|
| Région Paca                                  | 17 304                      | 1 948                            |
| Alpes-de-Haute-Provence                      | 788                         | 111                              |
| Hautes-Alpes                                 | 608                         | 73                               |
| Alpes-Maritimes                              | 4 085                       | 436                              |
| Bouches-du-Rhône                             | 6 785                       | 707                              |
| Var  | 3 436                       | 438                              |
| Vaucluse                                     | 1 602                       | 183                              |

## Suivi des clusters

Les données ci-dessous sont actualisées chaque mardi. Date de la dernière mise à jour : 6 avril 2021.

| Nombre de clusters      | Actifs |
|-------------------------|--------|
| Région Paca             | 607    |
| Alpes-de-Haute-Provence | 34     |
| Hautes-Alpes            | 10     |
| Alpes-Maritimes         | 157    |
| Bouches-du-Rhône        | 225    |
| Var                     | 123    |
| Vaucluse                | 58     |



Les clusters dits « actifs » sont en cours d'investigation (hors ESMS) par les équipes de l'ARS et de Santé Publique France.

# Les indicateurs épidémiologiques

Du 29 mars au 4 avril (semaine 13)

Les données ci-dessous sont actualisées les mardis et les vendredis. Date de la dernière mise à jour : 6 avril 2021.

Source : Santé Publique France, cellule régionale Paca-Corse

## LE NOMBRE DE TESTS

Du 29 mars au 4 avril

RÉGION

310 259

04

9 527

05

7 409

06

68 387

13

138 994

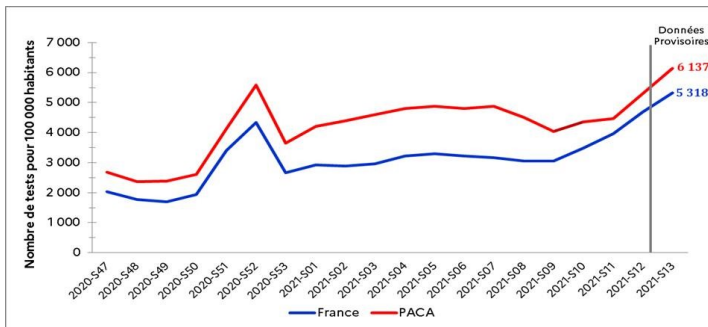
83

60 591

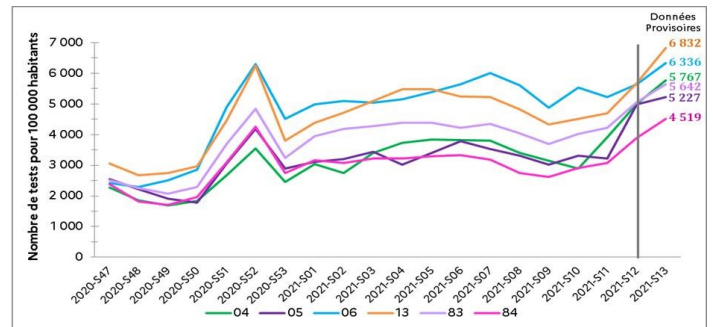
84

25 351

## ÉVOLUTION DU TAUX DE DÉPISTAGE



Taux de dépistage France / Paca



Taux de dépistage par département

## TAUX DE POSITIVITÉ

Du 29 mars au 4 avril

RÉGION

8,8

8,1 %

04

7,7 %

05

7,7 %

06

6,6 %

13

8,4 %

83

7,9 %

84

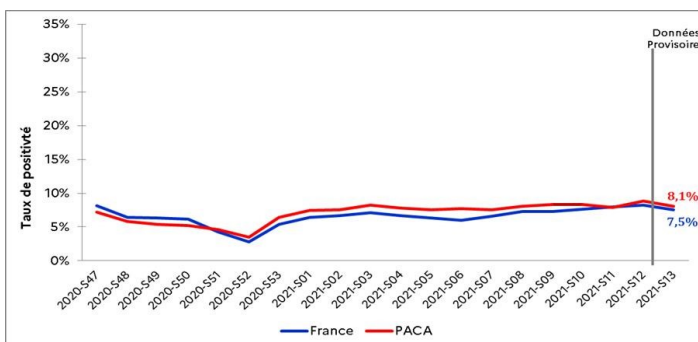
10,5 %

Période précédente

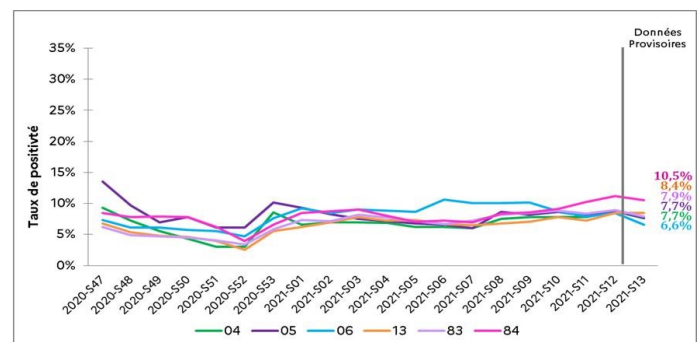


Au niveau régional, le taux de positivité est en baisse en semaine 13 (8,1 % versus 8,8 % en semaine 12).

## ÉVOLUTION DU TAUX DE POSITIVITÉ



Taux de positivité France / Paca



Taux de positivité par département

# TAUX D'INCIDENCE

Du 29 mars au 4 avril

Période précédente

RÉGION

467

494

04

442

05

404

06

417

13

575

83

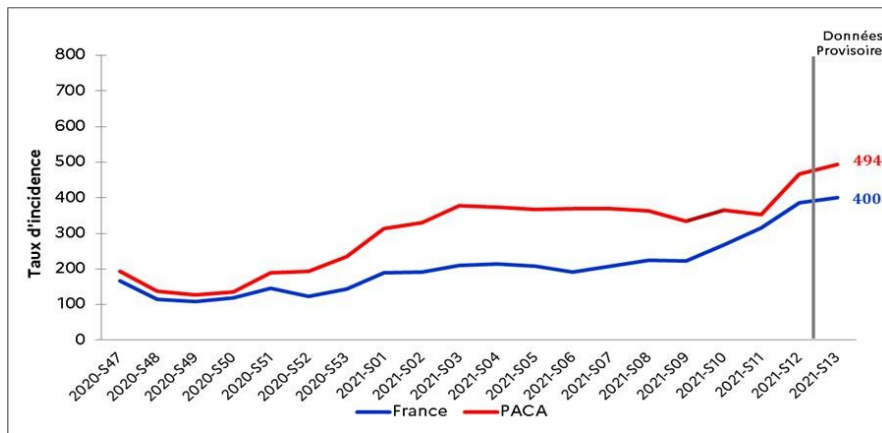
448

84

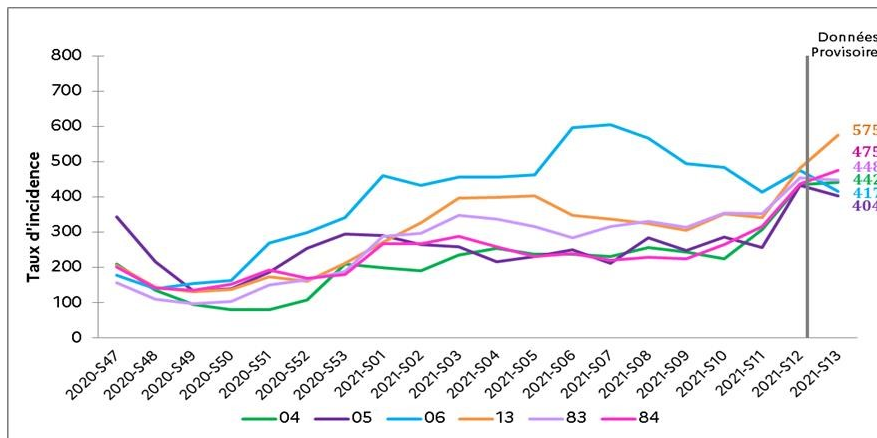
475

Au niveau régional, le taux d'incidence, calculé sur les tests RT-PCR et les tests antigéniques, est de 494 pour 100 000 habitants en semaine 13, en hausse par rapport à la semaine 12 (467).

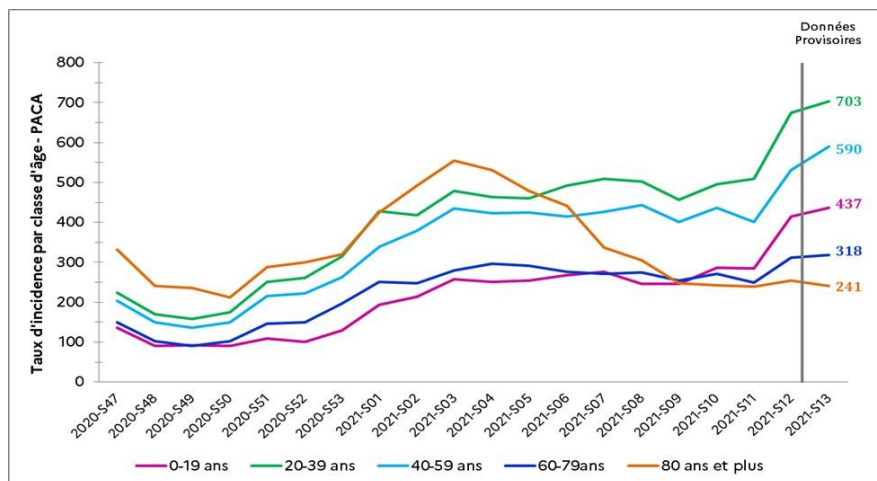
## ÉVOLUTION DU TAUX D'INCIDENCE



Taux d'incidence France / Paca



Taux d'incidence par département



Taux d'incidence par classe d'âge (Paca)

# Vaccination



RÉGION  
PROVENCE-ALPES-CÔTE D'AZUR

# 823 968

premières doses injectées

# 276 597

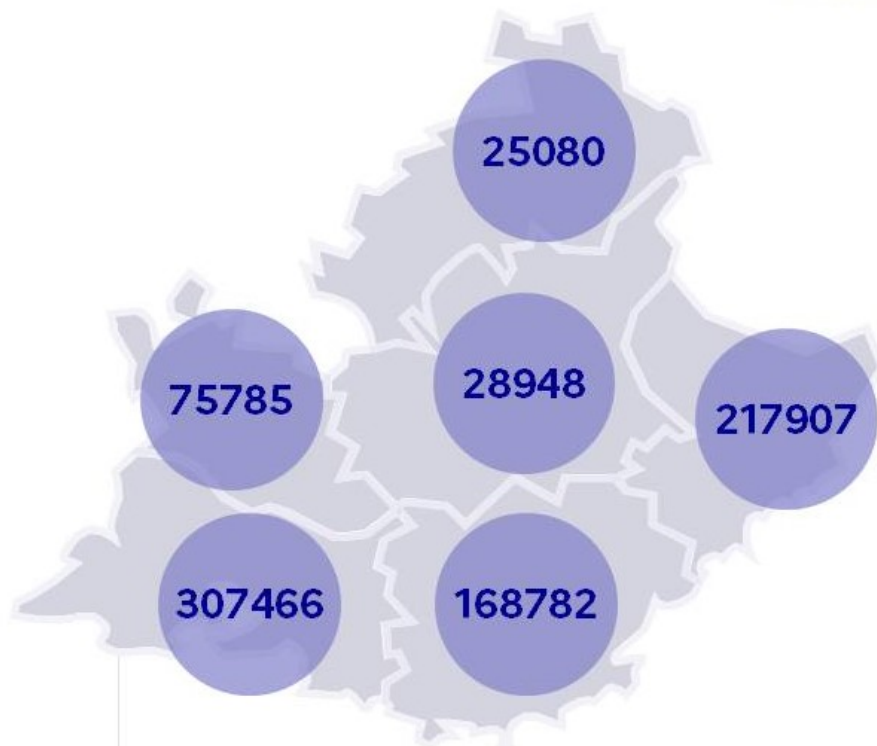
secondes doses injectées



55% 45%



Données du 6 avril 2021



- Nombre de premières doses injectées

823 968 personnes ont reçu au moins une 1<sup>ère</sup> dose de vaccin contre la Covid en PACA.  
Parmi elles, 276 597 personnes ont reçu 2 doses.