

# CORONAVIRUS - COVID-19

9 mars 2021

## Point de situation quotidien

### Covid-19

en Provence-Alpes-Côte d'Azur

#### A RETENIR

Au niveau régional, la circulation virale se stabilise, mais reste toujours supérieure à celle enregistrée au niveau national. Le département des Alpes-Maritimes reste le département le plus touché. Concernant le taux de positivité, la forte hausse observée chez les 5-15 ans se poursuit en semaine 9.

La part des variants d'intérêt\* continue de progresser significativement. Le variant 20I/501Y.V1 (britannique) est largement majoritaire. Les variants 20H/501Y.V2 (sud-africain) ou 20J/501Y.V3 (brésilien) restent pour l'heure très minoritaires.

Si les hospitalisations conventionnelles pour Covid-19 ont légèrement baissé en semaine 9, les hospitalisations en réanimation (et autres soins critiques) continuent d'augmenter. Le nombre de personnes décédées à l'hôpital diminue depuis 5 semaines mais reste à un niveau élevé.

L'impact de l'épidémie dans les établissements et services médico-sociaux (ESMS) est en baisse en semaine 9 avec une diminution du nombre de clusters depuis trois semaines, ainsi que du nombre de personnels et de résidents contaminés. De même, le nombre de décès dans les ESMS est également en baisse.

La baisse de plusieurs des indicateurs observée chez les plus de 75 ans (résultats des dépistages, hospitalisations, cas et décès en Ehpad) pourrait traduire les premiers effets de la vaccination.

**A la date du 7 mars 2021, 309 035 personnes ont eu au moins une première dose de vaccin contre la Covid-19 en région Provence-Alpes-Côte d'Azur et 156 319 en ont reçu deux. A noter, plus de 30 000 doses ont été administrées ce week-end en Paca grâce à la mobilisation importante de nombreux acteurs de la vaccination.**

**Au total, plus de 30 % de la population âgée de 75 ans et plus a reçu une première dose de vaccin et plus de 15 % ont reçus 2 doses.**

\* Actuellement, 4 variants « d'intérêt » ont été identifiés au niveau international mais plusieurs autres variants porteurs de mutations sont régulièrement identifiés et surveillés par le centre national de référence (CNR). Ces variants justifient la mise en place d'une surveillance épidémiologique et de mesures de gestion spécifiques au niveau national.

## A l'hôpital

au 9 mars

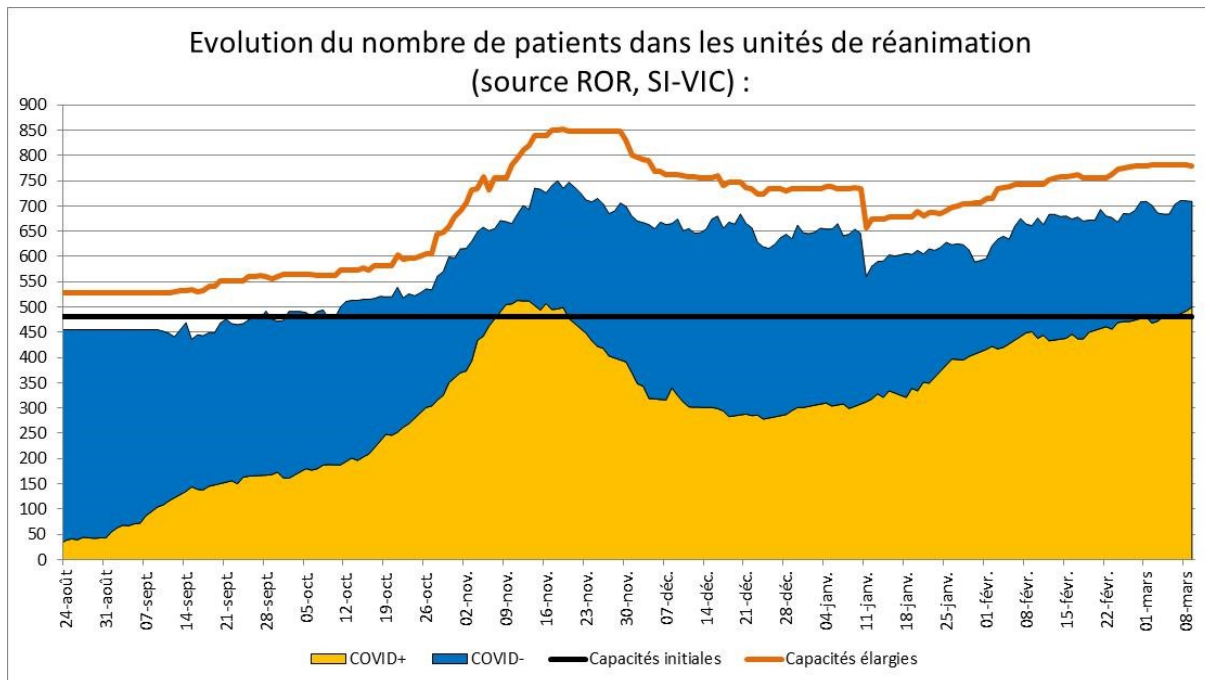
Entre parenthèses sont indiquées les évolutions par rapport au dernier bilan publié par l'ARS Paca.

	Hospitalisations conventionnelles	Réanimations (réanimation, unité soins continue et soins intensifs)	Patients en soins de suite et de réadaptation (SSR)	Ratio de patients Covid en réanimation/ capacité initiale* (%)	Taux d'occupation des lits de réanimation (%)	Décès à l'hôpital (depuis le début de la crise)
<b>Région Paca</b>	1 532 (-32)	500 (+8)	1 120 (-26)	104,2	91,0	6 034 (+35)
Alpes-de-Haute-Provence	59 (+1)	9	92 (-2)	150,0	87,5	197
Hautes-Alpes	44 (+2)	9 (-2)	86 (-6)	112,5	75,0	218
Alpes-Maritimes	375 (-9)	125 (+2)	188 (-7)	143,7	88,8	1 146 (+11)
Bouches-du-Rhône	654 (-22)	273 (+7)	526 (-5)	89,5	91,7	2 776 (+12)
Var	252 (-3)	68	148 (-2)	117,2	95,1	1 007 (+7)
Vaucluse	148 (-1)	16 (+1)	80 (-4)	100	90,5	690 (+5)

Les capacités initiales correspondent au nombre de lits autorisés avant la crise Covid-19 en fonctionnement courant des établissements de santé.

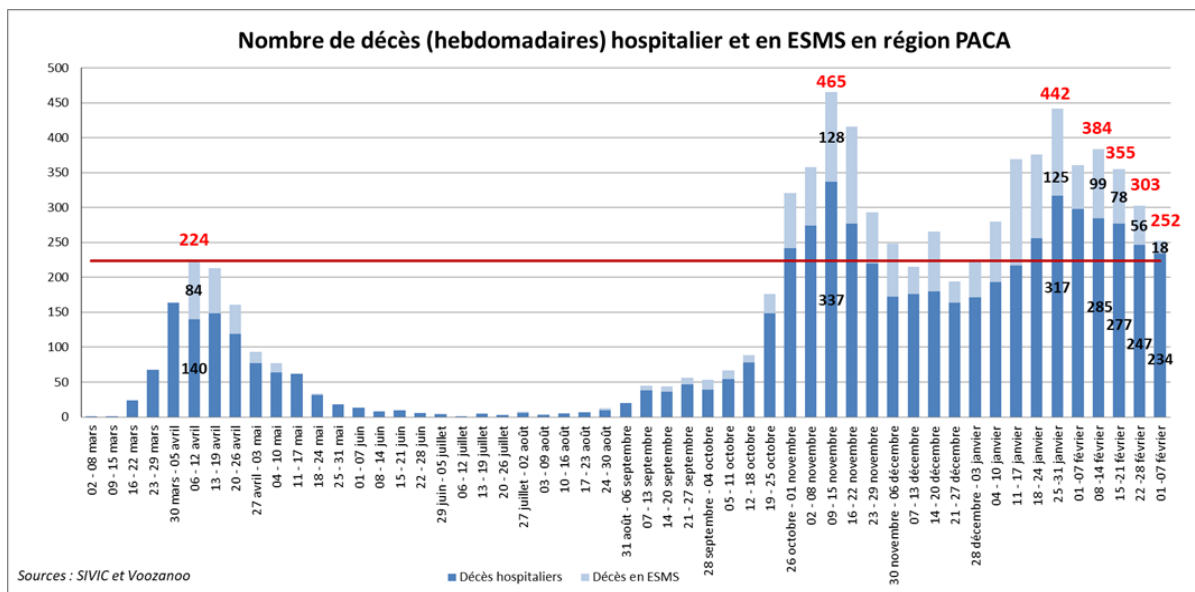
## A l'hôpital

Evolution du nombre de patients dans les unités de réanimations en région Provence-Alpes-Côte d'Azur.



## Les décès

Evolution du nombre décès hospitaliers et en établissements médico-sociaux par semaine calendaire.



## En Ehpad

Les données ci-dessous sont actualisées chaque mardi. Date de la dernière mise à jour : 9 mars 2021

Depuis le début de la crise (7 mars 2020)	Résidents Covid-19 en Ehpad	Décès Covid-19 signalés en Ehpad
Région Paca	17 186	1 933
Alpes-de-Haute-Provence	701	106
Hautes-Alpes	607	72
Alpes-Maritimes	4 067	441
Bouches-du-Rhône	6 875	702
Var	3 364	423
Vaucluse	1 572	183

## Suivi des clusters

Nombre de clusters	Actifs
Région Paca	488
Alpes-de-Haute-Provence	25
Hautes-Alpes	12
Alpes-Maritimes	125
Bouches-du-Rhône	197
Var	102
Vaucluse	27



Les clusters dits « actifs » sont en cours d'investigation par les équipes de l'ARS et de Santé Publique France.

# Les indicateurs épidémiologiques

Du 1<sup>er</sup> au 7 mars (semaine 9)

Les données ci-dessous sont actualisées les mardis et les vendredis. Date de la dernière mise à jour : 9 mars 2021

Source : Santé Publique France, cellule régionale Paca-Corse

## LE NOMBRE DE TESTS

Du 1<sup>er</sup> au 7 mars

RÉGION

201 853

04

5 116

05

4 214

06

51 449

13

87 103

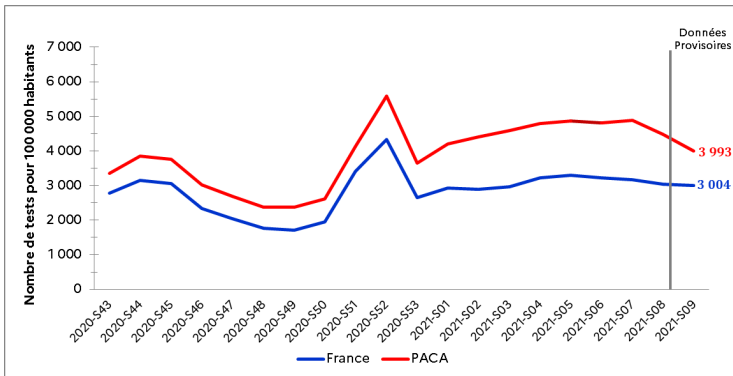
83

39 399

84

14 572

## ÉVOLUTION DU TAUX DE DÉPISTAGE



## TAUX DE POSITIVITÉ

Du 1<sup>er</sup> au 7 mars

RÉGION

8,1 8,2 %

04

7,8 %

05

8,1 %

06

10,2 %

13

7,0 %

83

8,5 %

84

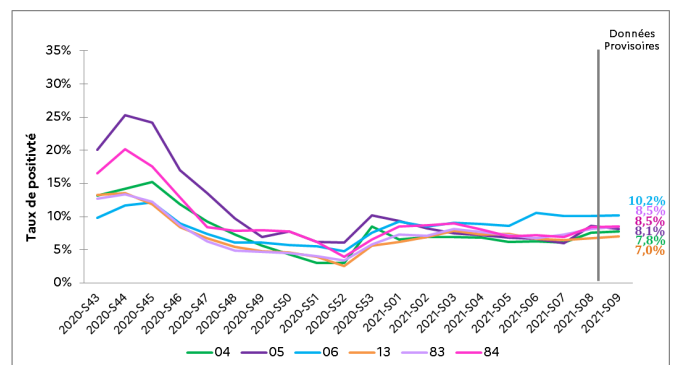
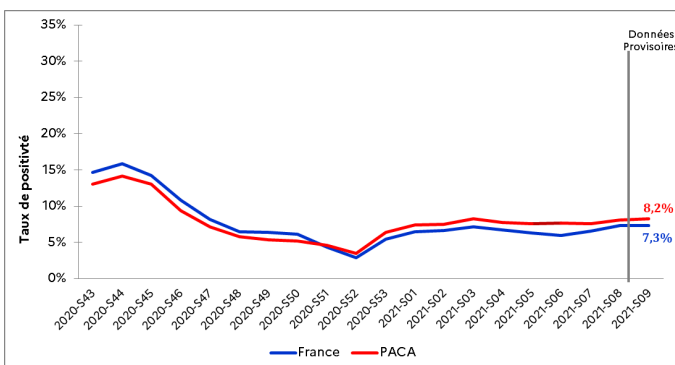
8,5 %

Période précédente



Au niveau régional, le taux de positivité est stable en semaine 9 (8,2 % versus 8,1 % en semaine 8).

## ÉVOLUTION DU TAUX DE POSITIVITÉ



Taux de positivité  
France / Paca

Taux de positivité  
par département

# TAUX D'INCIDENCE

Du 1<sup>er</sup> au 7 mars

Période précédente

RÉGION

363

329

04

241

05

241

06

484

13

301

83

311

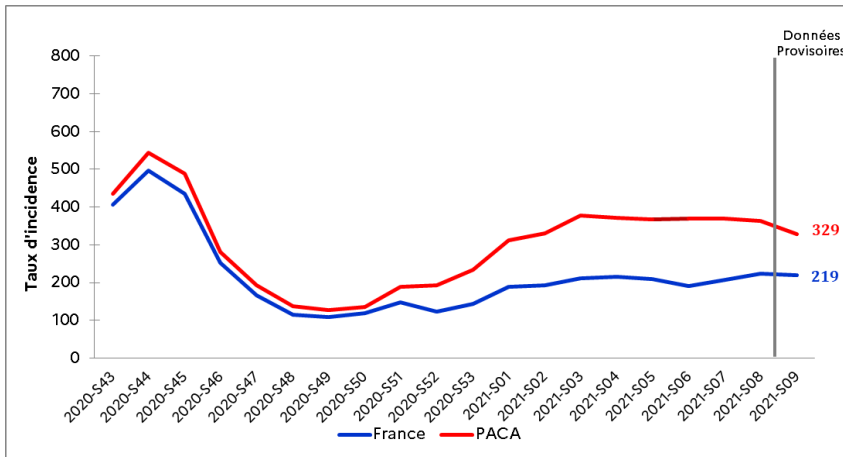
84

220

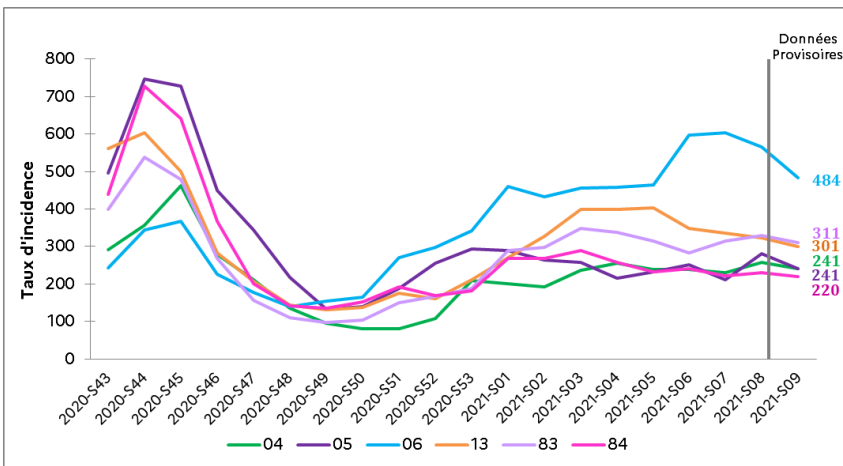


Au niveau régional, le taux d'incidence, calculé sur les tests RT-PCR et les tests antigéniques, est de 329 pour 100 000 habitants en semaine 9, en diminution par rapport à la semaine 8 (363). Cette baisse est essentiellement liée à la baisse du taux de dépistage en semaine 9. Au niveau départemental, cette tendance est plus marquée dans les Alpes-Maritimes.

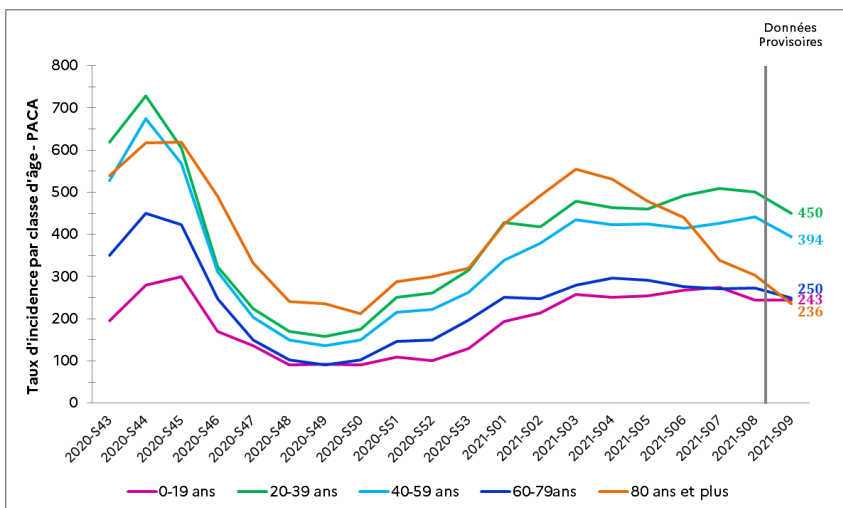
## ÉVOLUTION DU TAUX D'INCIDENCE



Taux d'incidence France / Paca



Taux d'incidence par département



Taux d'incidence par classe d'âge (Paca)

# Vaccination



RÉGION  
PROVENCE-ALPES-CÔTE D'AZUR

# 309 035

premières doses injectées

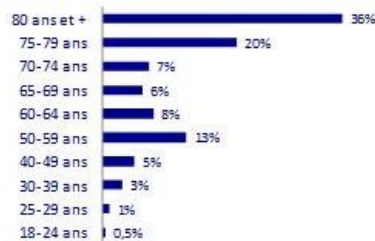
# 156 319

secondes doses injectées

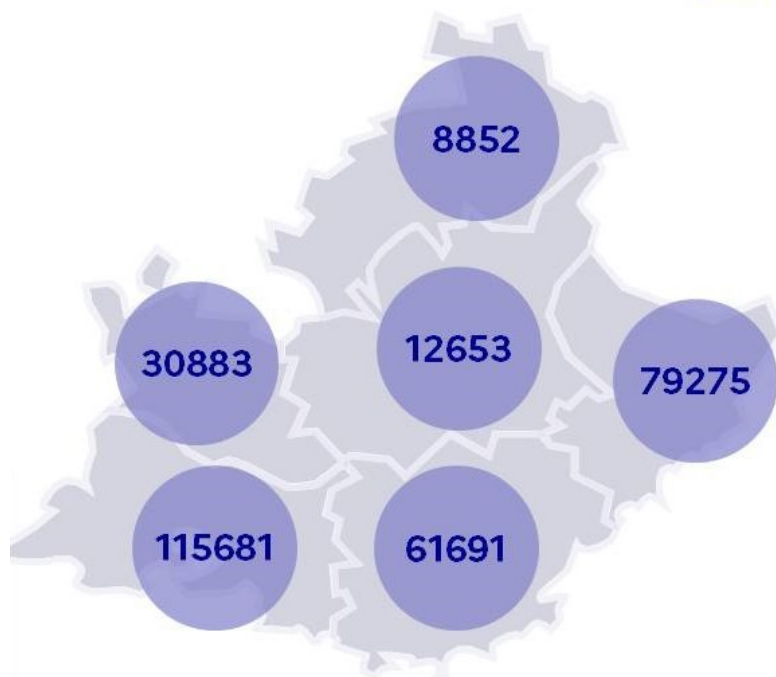


56%

44%



Données du 6 mars 2021\*\*



• Nombre de premières doses injectées

\*\*Les données ne tiennent pas compte de la totalité des vaccinations de ce week-end