

# Classement sonore des Infrastructures de Transports Terrestres du département du Var Routes départementales

Date : 30 juin 2014

Rapport de classement

PREFECTURE DU VAR

07 FEV. 2020

Contrôle de légalité

VU pour être annexé à  
l'arrêté préfectoral  
en date du



**Historique des versions du document**

Date	Auteur(s)	Commentaires
mai 2013	Direction Départementale des Territoires et de la Mer (DDTM)	AVANT-PROJET du classement sonore des infrastructures de transports terrestres des routes départementales (RD) pour le département du Var présentation au comité de suivi du bruit
septembre 2013	appui AMO CETE Méditerranée	PROJET du classement sonore des infrastructures de transports terrestres des routes départementales (RD) pour le département du Var consultations du gestionnaire/exploitant, à savoir le Conseil Général consultations des communes concernées et des EPCL concernés
décembre 2013	bureau d'études Bureau Veritas	VERSION PROVISoire validation des travaux du bureau d'études par le CETE Méditerranée
juin 2014		VERSION DEFINITIVE dernières corrections suite à relecture du Conseil Général et de la DDTM
août 2014		APPROBATION par le Préfet du Var et mis à disposition du public

**Affaire suivie par la Direction Départementale des Territoires et de la Mer / Service Environnement et Forêt / pôle environnement et cadre de vie**

Localisation géographique : 244 avenue de l'Infanterie de Marine à Toulon

Adresse postale : Préfecture du Var - DDTM – Service environnement et forêt - pôle environnement et cadre de vie

Boulevard du 112ème Régiment d'Infanterie - CS 31209 - 83070 TOULON CEDEX

tél : 04 94 46 83 83

fax : 04 94 46 32 50

courriel : [ddtm@var.gouv.fr](mailto:ddtm@var.gouv.fr)

site : <http://www.var.gouv.fr>

**Sigles les plus souvent utilisés**

CBS	Carte de Bruit Stratégique	MEEDDM	Ministère de l'Ecologie, de l'Énergie, du Développement Durable et de la Mer
CERTU	Centre d'Études sur les Réseaux, les Transports, l'Urbanisme et les constructions publiques	NF	Norme française
CEREMA	Centre d'études et d'expertise sur les risques, l'environnement, la mobilité et l'aménagement	PL	Plan de Prévention du Bruit dans l'Environnement
CETE	Centre d'études techniques de l'équipement	PPBE	Route Communale
CG	Conseil Général	RC	Route Départementale
hB/A	Déclai pondéré A (pondéré en fonction des caractéristiques physiologiques de l'oreille humaine)	RD	Réseau Ferre de France
DDEA	Direction Départementale de l'Équipement et de l'Agriculture	RFP	Recensement général de la population
DREAL/JUMO	Direction Régionale de l'Environnement, de l'Aménagement et du Logement / Unité Maitrise d'Ouvrage	RGF	Route Nationale
DDTM	Direction Départementale des Territoires et de la Mer	RN	Réseau Routier Départemental
DIRMED	Direction Interdépartementale des routes Méditerranée	RNIL	Réseau Routier National
EPCL	Etablissement Public de Coopération Intercommunale	RRD	Système d'Information Géographique
ESCOITA	Estier Côte-d'Azur (réseau autoroute)	RKN	Société nationale des chemins de fer français
IGN	Institut Géographique National	SETRA	Système national des chemins de fer français
INSEE	Institut national de la statistique et des études économiques	SIG	Traffic Moyen Horaire
IT	Infrastructures de Transports Terrestres	SNCF	Traffic Moyen Journalier Annuel
ITSN	lour Soirée Nuit	TMH	Voie communale
Leq	Niveau de bruit équivalent	TMJA	Véhicule léger
Laeq	Niveau de bruit équivalent pondéré A	VL	
Lden	Niveau sonore composite représentatif de la gêne d'une journée (den = day evening night)		
Ln	Niveau sonore Lden (22h-8h)		
MEDEE	Ministère de l'Ecologie, du Développement Durable et de l'Énergie.		

autorité compétente établissant le classement sonore des infrastructures de transports terrestres : **représentant de l'État**

pilottage pour l'élaboration du classement : **DDTM du Var**

assistance à maîtrise d'ouvrage : **CETE Méditerranée**

bureau d'études mandaté : **BUREAU VERITAS**

### Le classement sonore des infrastructures de transports terrestres du Var

est, certes, régie par un processus organisationnel dicté par des législations complétées par des circulaires mais est surtout le fruit d'un travail collaboratif  
Que ceux qui y ont grandement participé  
en soient ici remerciés

Représentant de l'État – autorité compétente  
Préfecture du Var

Pilote désigné de l'opération  
Direction Départementale des Territoires et de la Mer

Assistance à maîtrise d'ouvrages  
Centre d'Études Techniques de l'Équipement Méditerranée

bureau d'études mandaté pour la mission  
BUREAU VERTAS

en collaboration avec les gestionnaires/exploitants  
Société concessionnaire d'autoroutes ESCOTA  
Direction Régionale de l'Environnement, de l'Aménagement et du Logement  
Direction Interdépartementale des Routes Méditerranée  
Conseil Général  
Communes

en association avec  
les acteurs Bruit membres du comité de suivi du bruit,  
notamment les services institutionnels  
Agence Régionale de Santé (ARS)  
Agence De l'Environnement et de la Maîtrise de l'Énergie (ADEME)

...  
les collectivités territoriales du Var,  
notamment le Conseil Général,  
les établissements publics de coopération intercommunale,  
les communes du Var,  
sans oublier la participation active des élus et de leurs services techniques  
en privilégiant l'information du grand public

# Sommaire

## Le classement sonore des Infrastructures de transports terrestres (ITT) des routes départementales (RD) du Var

<b>Preambule</b>	Les différentes actions nationales pour lutter contre le bruit Une action de prévention ... le classement sonore des voies bruyantes	Page 5
<b>Objet de l'étude</b>	Identification des voies à classer	5
	Contenu du présent rapport de classement	6
	Méthodologie	10
	Hypothèses retenues	10
	Méthode de calcul et traitement cartographique	11
	Données relatives aux tracés et aux trafics	11
	Information et communication	12
<b>Tableaux</b>	Données nécessaires pour établir le classement Présentation d'un tableau simplifié de données Tronçons classés présentés par Infrastructure Tronçons classés présentés par commune et par Infrastructure(s)	11 15 12 15
<b>Cartographies</b>	Choix de lisibilité pour les représentations cartographiques Raccordement et report des secteurs affectés par le bruit Cartographie organisée par ordre alphabétique des communes	57 57 58

Ce rapport de classement fait partie intégrante de l'arrêté préfectoral. Il constitue l'objet principal de la décision administrative.

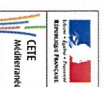
Ont participé à la rédaction :

Bureau d'études



**BUREAU VERITAS**  
Agence Métropole Méditerranée  
6855 Rue Georges Claude - CS 69401  
13591 Aix-en-Provence Cedex 3  
Té : 04 42 99 26 31 - Fax : 04 42 99 26 38  
www.bureauveritas.fr

Assistance à maîtrise d'ouvrage



Centre d'Etudes Techniques de l'Équipement Méditerranée  
Pôle d'activités Les Milles  
CS 70499  
13593 Aix-en-Provence Cedex 3  
Tél : 04 42 24 75 75 - Fax : 04 42 99 79 00  
clientsmtd@cei-mediterranee.fr  
www.cei-mediterranee.fr

Maîtrise d'ouvrage



Direction Départementale des Territoires et de la Mer  
Service Environnement et Forêt / pôle environnement & cadre de vie  
244 avenue de l'Île d'Orléans de Merne – BP 501  
83041 Toulon cedex 9  
Tél : 04 94 46 63 83 - Fax : 04 94 46 32 50  
ddtm@var.gouv.fr  
www.var.gouv.fr

autorité compétente établissant le classement sonore des infrastructures de transports terrestres : **représentant de l'État**  
pilote pour l'élaboration du classement : **DDTM du Var**  
assistance à maîtrise d'ouvrage : **CETE Méditerranée**  
bureau d'études mandaté : **BUREAU VERITAS**

rapport de classement des routes départementales

# Préambule

La loi n°92-1444 du 31 décembre 1992, encore appelée **la loi Bruit**, relative à la lutte contre le bruit a pour objet de prévenir, supprimer ou limiter les bruits susceptibles de causer un trouble excessif aux personnes, de nuire à leur santé ou de porter atteinte à l'environnement. Cette loi a mis l'accent sur la protection des riverains vis-à-vis du bruit généré par les infrastructures de transports terrestres à travers la prise en compte :

- Des nuisances sonores générées par la réalisation de voies nouvelles ou la modification de voies existantes (article 12 de la loi bruit / article L571.9 du CE)
- Du recensement et du classement des infrastructures de transports terrestres (article 13 de la loi bruit / article L571.10 du CE)

L'article L571.10 du CE précise que « dans chaque département, le préfet recense et classe les infrastructures de transports terrestres en fonction de leurs caractéristiques sonores et du trafic ». Les modalités de classement des ITT et de l'isolement acoustique des bâtiments d'habitation ont été précisées par le décret n°95-21 du 9 janvier 1995 et l'arrêté du 30 mai 1996 (articles R571.32 à R57.43 du CE). Ces dispositions ont été complétées par la lettre circulaire du 25 juillet 1996 relative au classement des ITT.

Dans le Var, le premier classement a été approuvé par des arrêtés préfectoraux datant de 2000 et 2001. La situation ayant évolué, il est nécessaire d'entreprendre la révision de ce classement.

## Les différentes actions nationales pour lutter contre le bruit

La politique conduite en France pour limiter les effets du bruit s'articule autour de trois axes :

- le classement des voies bruyantes et la définition de secteurs où l'isolation des locaux doit être renforcée ;
- la prise en compte, en amont, des nuisances sonores lors de la construction ou de la modification d'une voie ;
- le rattrapage des situations critiques ou « points noirs bruit » recensés par l'observatoire du bruit.

## Une action de prévention .... le classement sonore des voies bruyantes

Le classement des infrastructures de transports terrestres en **5 catégories sonores et la délimitation géographique en secteurs dits « affectés par le bruit »** de part et d'autre de l'infrastructure constituent un dispositif réglementaire préventif qui permet de fixer les performances acoustiques minimales que les futurs bâtiments sensibles devront respecter, et de disposer d'une base d'informations pour des actions complémentaires à la réglementation acoustique des constructions. Ils sont définis par l'article 4 de l'arrêté du 30 mai 1996 en fonction des niveaux sonores de référence.

### Catégories des infrastructures en fonction des niveaux sonores

Niveau sonore de référence LAeq (6h-22h) en dB(A)	Niveau sonore de référence LAeq (22h-6h) en dB(A)	Catégorie de l'infrastructure	secteurs affectés par le bruit de part et d'autre de l'infrastructure (1)
L > 81	L > 76	1	d = 300 m
76 < L ≤ 81	71 < L ≤ 76	2	d = 250 m
70 < L ≤ 76	65 < L ≤ 71	3	d = 100 m
65 < L ≤ 70	60 < L ≤ 65	4	d = 30 m
60 < L ≤ 65	55 < L ≤ 60	5	d = 10 m

(1) Cette largeur correspond à la distance définie à l'article 2 de l'arrêté du 30 mai 1996, compris de part et d'autre de l'infrastructure

# Objet de l'étude

## Identification des voies à classer

Partant du principe que toutes les voies ne sont pas forcément bruyantes, le décret n°95-22 du 9 janvier 1995 a défini des limites de trafic en deçà desquelles il n'est pas nécessaire de réaliser un classement. Par conséquent, seules doivent être classées les infrastructures de transports terrestres suivantes :

- les routes écoulant un trafic moyen journalier annuel (TMJA) supérieur à 5 000 véhicules/jour
- les lignes ferroviaires interurbaines de plus de 50 trains par jour et les lignes ferroviaires urbaines de plus de 100 trains par jour
- les lignes de transports en commun en site propre (TCSPP), c'est à dire sur un tronçon d'infrastructure donnée situé en dehors de la circulation automobile en général, d'un trafic supérieur à 100 bus par jour (cette dernière disposition inclut également les lignes de tramways).

## Contenu du présent rapport de classement

Le présent rapport porte uniquement sur le classement sonore des infrastructures de transports terrestres (ITT) des **routes départementales (RD)**. Les autres typologies d'infrastructures font l'objet d'un autre document dédié et d'un autre arrêté préfectoral.

La volonté du législateur a été de maintenir sous la responsabilité de l'État le seul réseau routier principal structurant (les autoroutes et les routes d'intérêt national), essentiel pour l'économie du pays.

**Dans le Var, le réseau des routes départementales est donc placé sous la responsabilité du Conseil Général, et plus précisément, est géré par la Direction des Routes** dont le siège est situé au 390 avenue des Lioes - BP 1303 - 83076 Toulon cedex - Tél du standard : 04 83 95 00 00 .

Les routes départementales représentent plus de 2930 km de voies. Seules sont classées, 1091 km de voies.

autorité compétente établissant le classement sonore des infrastructures de transports terrestres : **représentant de l'État**

pilotage pour l'élaboration du classement : **DDTM du Var**

assistance à maîtrise d'ouvrage : **CETE Méditerranée**

bureau études mandaté : **BUREAU VERTAS**

rapport de classement des routes départementales

repère par voies

infrastructures	Gestionnaire / exploitant	N° voie	Communes concernées
Routes départementales	Conseil Général	D3	ARTIGUES, OLLIERES, RIANIS, SAINT-MAXIMIN-LA-SAINTE-BAUME
		D4	FREJUS, PUGET-SUR-ARGENS
		D5	LA CELLE, LA ROQUEBRUSSANNE, NEDULES
		D7	FREJUS, ROQUEBRUNE-SUR-ARGENS
		D8	FREJUS, ROQUEBRUNE-SUR-ARGENS, SAINTE-MAXIME
		D12	HYERES, PIERREFEU
		D13	BESSE-SUR-ISSOLE, FLASSANS-SUR-ISSOLE
		DN7	BRIGNOLES, FLASSANS-SUR-ISSOLE, FREJUS, LE CANNET-DES-MAURES, LE LUC-EN-PROVENCE, LE MUY, LES ARCS-SUR-ARGENS, POURCIEUX, POURRIERES, PUGET-SUR-ARGENS, ROQUEBRUNE-SUR-ARGENS, SAINT-MAXIMIN-LA-SAINTE-BAUME, TARADEAU, TOURVIES, VIDALBAN
		DN8	EVENOS, LE BEAUSSET, LE CASTELLET, OLLIOULES, TOULON
		D10	LORGUES, LES ARCS-SUR-ARGENS, TARADEAU
		D11	OLLIOULES, SANARY
		D12	HYERES, PIERREFEU-DU-VAR
		D13	BESSE-SUR-ISSOLE, FLASSANS-SUR-ISSOLE
		D14	CUERS, GRIMAUD, PIERREFEU-DU-VAR
		D15	BESSE-SUR-ISSOLE, FORCALQUIERET, SAINTE-ANASTASIE-SUR-ISSOLE
		D16	LA SEYNE-SUR-MER, SIX-FOURS
		D17	LE CANNET-DES-MAURES, LE THORONET
		D18	LA SEYNE-SUR-MER, SAINT-MANDRIER-SUR-MER
		D19	FAYENCE, TOURRETTES
		D22	CORRENS, MONTFORT-SUR-ARGENS, LE VAL
		D23	POURRIERES
		D25	LE MUY, SAINTE-MAXIME
		D26	OLLIOULES, LA SEYNE-SUR-MER
		D29	HYERES, LA CRAU, LA GARDE, TOULON
		D37	FREJUS, LES ADRETS-DE-L'ESTEREL, MONTAUX SAINT-RAPHAEL, TANNIERON
		D42	HYERES, LA GARDE, LE PRADET, TOULON
		D42B	LA LONDE-LES-MAURES
D43	BRIGNOLES, CAMPS-LA-SOURCE, CUERS, FORCALQUIERET, LA CELLE, ROCBARON		
D46	HYERES, LA VALETTE-DU-VAR, LE REVEST-LES-EAUX, TOULON		
D48	COGOLIN		
D54	CHATEAUDOUBLE, DRAGUIGNAN, FIGANIERE, LA MOTTE, LES ARCS-SUR-ARGENS, TRANSEIN-PROVENCE		
D56	CALLIAN		
D58	SOLLIES-PONT		
D59	DRAGUIGNAN		
D61	GASSIN, GRIMAUD, RAMATUELLE		
D61A	GRIMAUD		
D62	TOULON		

Infrastructures	Gestionnaire / exploitant	N° voie	Communes concernées
Routes départementales	Conseil Général	D63	LA SEVNE-SUR-MER, SIX-FOURS
		D66	LA CADIERE-D'AZUR, LE CASTELLET, SAINT-CYR-SUR-MER
		D67	LA GARDE, LA FARLEDE
		D68	POURRIERES
		D74	LE PLAN-DE-LA-TOUR, SAINTE-MAXIME
		D76	CARQUIERANNE, LA CRAU
		D81	GAREOULT, ROCCARON
		D82	LA CADIERE-D'AZUR, LE CASTELLET
		D86	LA GARDE, LA VALETTE-DU-VAR, LE PRADET
		D87	SAINT-CYR-SUR-MER
		D91	LES ARCS-SUR-ARGENS
		D92	OLLIOULES, TOULON
		D93	RAMATUELLE, SAINT-TROPEZ
		D97	CARNOULES, CUERS, GOURNON, LA FARLEDE, LA VALETTE-DU-VAR, LE LUC-EN-PROVENCE, HIGNANS, PUGET-VILLE, SOLLES-PONTI, TOULON
		D98	BORNIES-LES-MIMOSAS, COGOLIN, GASSIN, HYERES, LA CRAU, LA GARDE, LA LONDE-LES-MAURES, LA MOLE, LA VALETTE-DU-VAR, SAINT-TROPEZ
		D98B	FREJUS
		D100	FREJUS, SAINT-RAPHAEL
		D100A	FREJUS
		D125	LE MIY
		D197	HYERES
		D198	BORNIES-LES-MIMOSAS, LE LAVANDOU
		D206	OLLIOULES
		D211	SAVARY-SUR-MER
		D241	BORNIES-LES-MIMOSAS
		D246	LA VALETTE-DU-VAR
		D276	HYERES, LA CRAU
D298	BORNIES-LES-MIMOSAS, LE LAVANDOU		
D298C			
D412	PIERREFEU-DU-VAR		
D442	CARQUIERANNE		
D554	BELGENTIER, BRIGNOLES, FORCALQUIERET, GAREOULT, GINASSERVIS, HYERES, LA CRAU, LA FARLEDE, LE VAL, MEOUNES-LES-MONTRIEUX, NEOULES, SOLLES-PONTI, SOLLES-TOUCAS, VNON-SUR-VERDON		
D557	DRAGUIGNAN, FLAVOSC, VILLECROZE		
D558	COGOLIN, GRIMAUD, LA GARDE-FREINET, LE CANNET-DES-MAURES		
D559	BANDOL, BORNIES-LES-MIMOSAS, CARQUIERANNE, CAVALAIRE-SUR-MER, COGOLIN, FREJUS, GASSIN, GRIMAUD, HYERES, LA CADIERE-D'AZUR, LA CROIX-VALLIER, LA GARDE, LA LONDE-LES-MAURES, LA SEVNE-SUR-MER, LE LAVANDOU, LE PRADET, LE MAIL-DU-CAMPE, SAINT-RAPHAEL, OLLIOULES, ROQUIERANNE, SIX-FOURS-LES-PLAGES, TOULON		
D559A	HYERES, LA LONDE-LES-MAURES		
D559B	BANDOL, LA CADIERE-D'AZUR, LE BEAUSSET, LE CASTELLET		
D559BIS	TOULON		
D560	BARJOLS, BRUE-AURIAQ, NANS-LES-PINS, SAINT-MAXIMIN-LA-SAINTE-BAUME, SAINT-ZACHAIRE, SALERNES, SEILLONS-SOURCE-D'ARGENS, VILLECROZE		

autorité compétente établissant le classement sonore des infrastructures de transports terrestres : **représentant de l'État**  
 pilotage pour l'élaboration du classement : **DDTM du Var**  
 assistance à maîtrise d'ouvrage : **CETE Méditerranée**  
 bureau études mandaté : **BUREAU VERTIAS**

rapport de classement des routes départementales



**Classement sonore des infrastructures de transports terrestres du Var**

Infrastructures	Gestionnaire / exploitant	N° voie	Communes concernées
Routes départementales		D560A	SAINTE-MAXIMIN-LA-SAINTE-BAUME
		D562	CALLIAN, DRAGUIGNAN, ENTRECASTEAUX, FAYENCE, LE VAL, LE THORONNET, LORQUES, MONTAURoux SAINT-ANTONIN-DU-VAR, TOURRETTES,
		D563	FAYENCE
		D616	SIX-FOURS-LES-PLAGES
		D642	TOULON
		D825	LE MUY
		D952	VINON-SUR-VERDON
		D955	DRAGUIGNAN
		D1555	DRAGUIGNAN, LA MOTTE, LE MUY, LES ARCS, TRANS-EN-PROVENCE
		D1559	SAINTE-CYR-SUR-MER
		D2008	TOULON
		D2026	LA SEYNE-SUR-MER
		D2086	LE PRADET
		D2554	BRIGNOLES
		Déviations	BANDOL
		Déviations	SAINTE-MAXIMIN-LA-SAINTE-BAUME
		Déviations	VIDAUBAN
	Projet de déviation	BELGENTIER	
	Projet de déviation	LA GARDE-FREINET	
	Projet de déviation	LA MOLE	
	Projet de déviation	ROQUEBRUNE-SUR-ARGENS	
	Projet de déviation	SAINTE-ZACHAIRE	
	Projet de déviation	GRIMAUD, SAINTE-MAXIME	
	Projet de contournement	PIERREFEU-DU-VAR	

## Methodologie

**Le préfet de département élabore et approuve le classement sonore des infrastructures de transports terrestres par arrêté préfectoral.** La Direction Départementale des Territoires et de la Mer est chargée par le préfet de mener les études de classement, avec l'appui du CETE Méditerranée et la participation d'un bureau d'études commandité : Bureau Veritas.

C'est le fruit également d'une collaboration avec le gestionnaire/exploitant, à savoir le Conseil Général. A noter que les collectivités locales gestionnaires d'infrastructures peuvent prendre l'initiative de proposer au préfet le projet de classement sonore de leurs voies.

Le préfet du Var a entrepris de réviser le classement de ces infrastructures afin de répondre à plusieurs objectifs :

- actualiser les données liées aux infrastructures (dénomination de voies, déviations désormais ouvertes à la circulation, projets routiers, ...)
- permettre le report d'un classement actualisé dans les documents d'urbanisme
- répondre à une nécessité de planifier, dans les secteurs bruyants, des actions de lutte contre le bruit
- garantir le respect d'un isolement acoustique minimum pour les nouveaux bâtiments d'habitation, d'établissements d'enseignement, de santé, de soins et d'action sociale projetés à l'intérieur de ces secteurs de nuisances
- éviter la création de nouveaux points noirs du bruit lors de la construction de nouveaux bâtiments par les constructeurs

Dans le cadre du classement sonore, il s'agit de :

- définir un trafic à long terme (20 ans)
- déterminer, en fonction des niveaux sonores de référence diurnes et nocturnes, les cinq catégories dans lesquelles sont classées les infrastructures de transports terrestres recensées
- fixer la largeur maximale des secteurs affectés par le bruit situés de part et d'autre de ces infrastructures
- déterminer, en vue d'assurer la protection des occupants des bâtiments d'habitation à construire dans ces secteurs, l'isolement acoustique minimal des façades contre les bruits des transports terrestres.

Au-delà des textes réglementaires, autres éléments de référence :

- La note technique, élaborée par le CERTU et le SETRA, relative aux méthodes de calcul à mettre en œuvre pour le classement sonore des infrastructures de transports terrestres.
- Le logiciel CARTO BRUIT, élaboré par le CERTU, réalise les calculs conformément à la méthode mentionnée dans la note technique.
- Le guide méthodologique de classement sonore des infrastructures de transports terrestres élaboré par le CERTU (contenu technique de la démarche).

## Hypothèses retenues

**Les données initiales ont été extraites de l'observatoire du bruit ou/et sollicitées auprès des gestionnaires/exploitants.**

Le classement sonore s'effectue selon des hypothèses de trafics estimées à l'horizon 20 ans. Les études de révision du classement ayant été initiées en 2010, les estimations de trafics ont donc été établies à l'horizon 2030.

Un nouveau recensement a été établi en 2011 : toutes les communes du département ont été invitées à signaler les évolutions significatives afin qu'elles soient vérifiées et comptabilisées. Les données manquantes ont été extrapolées. Il s'agit d'identifier le poids de chacun des paramètres manquants et l'opportunité d'en affiner la connaissance.

A défaut de précisions par les maîtres d'ouvrage, les hypothèses de croissance de trafic routier retenues sont :

- pour les autoroutes et la route nationale, un taux d'évolution de croissance de trafic de 2% ; pour les autoroutes concédées, ESCOTA a fourni les comptages et les pourcentages de son réseau.
- pour les routes départementales, un taux d'évolution de croissance de trafic de 1%.
- pour les voies communales, un taux d'évolution de croissance de trafic de 0,5%.

**Les caractéristiques sonores de la voie sont définies en des points de référence :**

- Les niveaux sonores sont soit mesurés aux abords des tronçons homogènes du point de vue de leur émission sonore, soit calculés. C'est ce mode de détermination de la catégorie d'une infrastructure qui sera privilégié pour le classement en raison de sa souplesse, de sa rapidité et de son coût moins onéreux. Il facilite les mises à jour et permet de faire des hypothèses sur les données à utiliser.
- Les indicateurs réglementaires sont les niveaux sonores émis par l'infrastructure de jour (L<sub>aeq6h-22h</sub>) et de nuit (L<sub>aeq22h-6h</sub>) selon la norme NFS 31-110.
- Les infrastructures en service et en projet (trafic prévu dans l'étude ou la notice d'impact) sont visées par ce classement

autorité compétente établissant le classement sonore des infrastructures de transports terrestres : **représentant de l'État**

pilote pour l'élaboration du classement : **DDTM du Var**

assistance à maîtrise d'ouvrage : **CETE Méditerranée**

bureau d'études mandaté : **BUREAU VERITAS**

rapport de classement des routes départementales

## Méthode de calcul et traitement cartographique

Pour mettre en œuvre les calculs et la cartographie, plusieurs logiciels ont été utilisés :

- Les calculs des indicateurs LAeq(6h-22h) et LAeq(22h-6h) au point de référence ont été établis à l'aide d'une feuille de calcul Excel sur la base des calculs d'émission de la NMPB08.
- Le résultat des calculs ont ainsi permis de définir les catégories sonores de toutes les sections des voies concernées.
- L'ensemble des résultats des calculs ainsi que la définition des catégories sonores ont ensuite été intégrées dans un Système d'Informations Géographiques au moyen du logiciel MapInfo afin de permettre la réalisation de cartes du classement sonore

## Données relatives aux tracés et aux trafics

Les données cartographiques sont issues de la BDCarto de l'IGN, des cartes SCAN25 de l'IGN, et éventuellement des photos aériennes contenues dans la BDORTHO de l'IGN.

Les estimations des linéaires sont fournis par le CETE Méditerranée et validées par les différents gestionnaires.

Les données de trafic utilisées sont issues de la base de données nationale ISIDOR établie par le SETRA. Cette base de données recense sur plusieurs années les comptages trafics sous la forme d'un Traffic Moyen Journalier Annuel (TMJA) avec généralement un pourcentage de poids lourds associé :

- TMJA entre 2005 et 2010

Les trafics ont ensuite été répartis pour chacune des deux périodes réglementaires (6-22h), (22-6h) à partir de la note EEC n°77 publiée par le SETRA en avril 2007 en tenant compte de la typologie de la voie (autoroute de liaison ou route interurbaine) et de sa fonction de la voie (longue distance ou régionale).

Les vitesses prises sont les vitesses réglementaires relevées lors des visites sur le terrain ou signalées dans les arrêtés municipaux ou de grande voirie.

La consultation du gestionnaire et des communes concernées durant une période de 3 mois a mis en évidence :

- des remarques sur des voies à supprimer, à rajouter,
- des informations sur des voies dont le trafic est à modifier en fonction d'études trafic, de comptages et/ou de la connaissance des élus,
- des imprécisions sur les tracés.

L'ensemble de ces remarques a fait l'objet d'une analyse par le bureau d'études, d'une vérification par le CETE Méditerranée et d'une validation par le maître d'ouvrage, la DDTM du Var.

## Information et communication

### Durant la procédure d'élaboration

Le préfet a informé par courrier le gestionnaire/exploitant ainsi que les communes du lancement de la démarche et les a sollicités pour obtenir des données ou en valider.

L'article 5 du décret du 9 janvier 1995 précise : « Le projet d'arrêté du préfet (assort de pièces constitutives) est préalablement transmis, pour avis, aux communes concernées. Faute de réponse dans le délai de trois mois suivant la transmission du préfet, leur avis est réputé favorable. »

Cette période de consultation du gestionnaire et des communes s'est déroulée du 27 mai au 28 août 2013.

Le service des Routes du Conseil Général a été sollicité de nombreuses fois afin de fournir des données, relire des tableaux et vérifier la cartographie.

### Après approbation par le préfet

Le bon respect des prescriptions découlant des arrêtés préfectoraux de classement sonore dépend des modalités prévues pour garantir au public l'accès aux informations qu'ils contiennent. Arrêtés et publiés par le préfet, les maires des communes concernées ont l'obligation d'afficher en mairie les arrêtés préfectoraux de classement sonore pendant un mois au minimum.

**Les informations du classement sonore (les périmètres des secteurs affectés par le bruit, les prescriptions d'isolement acoustique) doivent être reportées, par la collectivité locale compétente en matière d'urbanisme, dans les annexes informatives du document d'urbanisme (plan d'occupation des sols, plan local d'urbanisme, ou carte communale). Il s'agit essentiellement, dans ces annexes, de reprendre le contenu de l'arrêté préfectoral et de ses pièces constitutives. Le classement sonore des infrastructures de transports a un impact sur les constructions nouvelles à proximité de voies bruyantes. En effet, son objectif est d'intégrer l'isolement acoustique des façades dans les nouvelles constructions, isolement qui est, réglementairement, de 30 dB minimum.**

Le comité de suivi du bruit, informé régulièrement sur le suivi de la procédure, bénéficiera d'une présentation des résultats ; les acteurs seront mobilisés pour se faire le relais de l'information sur cette actualisation.

Au fil de l'actualisation, le portail de l'État (site internet de la Préfecture du Var : [www.var.gouv.fr](http://www.var.gouv.fr)) sera alimenté afin de mettre à disposition du public les arrêtés préfectoraux et le rapport de classement contenant des tableaux et des représentations cartographiques.

Les différents codes reprennent la réglementation en vigueur sur les nuisances sonores :

- code de la construction et de l'habitation
- code de l'urbanisme
- code de l'environnement

autorité compétente établissant le classement sonore des infrastructures de transports terrestres : **représentant de l'État**

pilotage pour l'élaboration du classement : **DDTM du Var**

assistance à maîtrise d'ouvrage : **CETE Méditerranée**

bureau d'études mandaté : **BUREAU VERITAS**

rapport de classement des routes départementales

# Tableaux

## Données nécessaires pour établir le classement

Le calcul de la catégorie d'une infrastructure nécessite, dans l'absolu, la connaissance d'un certain nombre de données. Dans la pratique, il n'est pas toujours nécessaire d'accéder à une connaissance fine de chacun des paramètres pour pouvoir vérifier ou déterminer la catégorie de l'infrastructure.

Le recueil des données manquantes consiste essentiellement en des investigations in situ soit pour examen des données physiques du site, soit pour réaliser des comptages routiers. Ces derniers éléments sont fournis par les gestionnaires de voies. A l'issue de cette phase, le découpage final des réseaux en tronçons homogènes peut être réalisé et les classements établis.

Plusieurs paramètres permettent d'établir le classement.

- Les **paramètres de base** sont : nombre de files circulées, la largeur de la plateforme, le tissu urbain traversé (rue en U ou en tissu ouvert), les données de trafic (TMJA, débit horaire diurne ou nocturne, pourcentage de poids lourds), la vitesse, l'allure de circulation (fluide ou pulsée), la rampe (horizontale, montée ou descente), la nature du revêtement de chaussée.
- D'autres paramètres sont également recensés : PK début, PK fin, communes concernées

Les paramètres

Attribut	Signification	Détail
ID de l'item	identifiant unique du tronçon	popos au logiciel SIG utilisé
NOM_TRONCON	numérotation unique du tronçon, (ouest est et de nord au sud, par type d'infrastructure)	nom et numéro
NOM_RUE	nom de l'infrastructure	nom et numéro
DEBUTANT	début du tronçon	
FINISSANT	fin du tronçon	
COMMUNE	commune où se situe le tronçon	
Gestionnaire	gestionnaire de la voie	ouvert ou rue en U
TISSU	type de tissu	
LARGEUR_CHAUSSEE	largeur totale du tronçon	
Type Infrastructure	nature de la voie	Autoroute, Nationale, Départementale ou Voie communale
Nombre voies	nombre de voies du tronçon	
RAMPE	traverse de la voie (%)	0, 2, 3, 4, 5 ou 6 (plaidoir)
Circulation	sens de circulation sur le tronçon	sens double : montée/descente ou " " , sens unique : montée, descente ou " "
TMAJ_2030_RETENU	TMAJ retenu pour le calcul du classement sonore	
PL_POURCENT_TMAJ	% de PL	R2 par défaut 10 ans par défaut
Revetement	classe de revêtement pour le calcul des émissions sonores (selon NMPB2008)	stabilisé ou accéléré
Age du Revêtement	établissement du revêtement considéré pour le calcul (selon NMPB2008)	
Altitude	niveau sonore de référence pour (229db)	
Largeur_jour	niveau sonore de référence pour (229db)	
Largeur_nuit	catégorie de classement sonore	
Catégorie de la voie	classe de circulation VL	
J_VL_VITESSE	messe de circulation VL	
J_VL_COEF_DIV	coefficient diviseur pour passer du TMAJ au débit horaire VL jour (6/18h)	coefficients SETRA/CERTU
J_VL_COEF_DIV	coefficient diviseur pour passer du TMAJ au débit horaire PL jour (6/18h)	coefficients SETRA/CERTU
J_VL_DEBIT_H	débit horaire VL jour (6/18h)	coefficients SETRA/CERTU
J_VL_DEBIT_H	débit horaire PL jour (6/18h)	coefficients SETRA/CERTU
N_VL_COEF_DIV	coefficient diviseur pour passer du TMAJ au débit horaire VL nuit (22/0h)	coefficients SETRA/CERTU
N_VL_COEF_DIV	coefficient diviseur pour passer du TMAJ au débit horaire PL nuit (22/0h)	coefficients SETRA/CERTU
N_VL_DEBIT_H	débit horaire VL nuit (22/0h)	
N_VL_DEBIT_H	débit horaire PL nuit (22/0h)	
S_VL_COEF_DIV	coefficient diviseur pour passer du TMAJ au débit horaire VL soir (18/22h)	coefficients SETRA/CERTU
S_VL_COEF_DIV	coefficient diviseur pour passer du TMAJ au débit horaire PL soir (18/22h)	coefficients SETRA/CERTU
S_VL_DEBIT_H	débit horaire VL soir (18/22h)	
S_VL_DEBIT_H	débit horaire PL soir (18/22h)	
J6_18_VL_COEF_DIV	coefficient diviseur pour passer du TMAJ au débit horaire VL (6/18h)	coefficients SETRA/CERTU
J6_18_VL_COEF_DIV	coefficient diviseur pour passer du TMAJ au débit horaire PL (6/18h)	coefficients SETRA/CERTU
J6_18_VL_DEBIT_H	débit horaire VL (6/18h)	
J6_18_VL_DEBIT_H	débit horaire PL (6/18h)	
TMAJ_TV	TMAJ actuel utilisé pour le calcul du TMAJ_2030	
Evolution trafic	évolution du trafic	journe par le gestionnaire, sinon par défaut : 2% RRN, 1% RD, 0.5% VC
TMAJ_ORIGINE	TMAJ utilisé pour le classement sonore précédent	si "0", tronçon non existant ou non transmis
Revetement origine	type de revêtement utilisé pour le calcul du classement précédent	
J_VL_VITESSE_ORIGINE	messe VL utilisée pour le classement sonore précédent	
J_PL_VITESSE_ORIGINE	messe PL utilisée pour le classement sonore précédent	
TISSU_ORIGINE	TISSU utilisé pour le classement sonore précédent	
Largeur_Origine	largeur totale du tronçon utilisée pour le classement sonore précédent	
J_PL_POURCENT	% de PL issu de Bdcclassement	
Rampe_Origine	traverse de la voie (%) utilisée pour le classement sonore précédent	
CATEGORIE_VOIE_ORIGINE	catégorie de classement sonore précédente	
LAEO_REF_JOUR_ORIGINE	niveau sonore de référence pour du classement sonore précédent	
LAEO_REF_NUIT_ORIGINE	niveau sonore de référence nuit du classement sonore précédent	
J_ECOULEMENT_ORIGINE	écoulement utilisé pour le classement sonore précédent	si non renseigné : non transmis
BV_ORIGINE_TRAFFIC	origine du trafic utilisé par Bureau Veritas	
BV_ORIGINE_PL_POURCENTAGE	origine du % PL utilisé par Bureau Veritas	
BV_ORIGINE_VITESSE_VL	origine de la vitesse VL utilisée par Bureau Veritas	
BV_ORIGINE_VITESSE_PL	origine de la vitesse PL utilisée par Bureau Veritas	
BV_ORIGINE_RAMPE	origine de la rampe utilisée par Bureau Veritas	
BV_ORIGINE_TISSU	origine du tissu utilisé par Bureau Veritas	
BV_ORIGINE_LARGEUR	origine de la largeur des voies utilisées par Bureau Veritas	
BV_ORIGINE_NB_VOIES	origine du nombre de voies utilisées par Bureau Veritas	
NEW	nouveau tronçon	égalité lors du traitement des données ou données du classement précédent non fournies
ID_TRAITE	id tronçon BDOCANO	pour les nouveaux tronçons, incrémenté par Bureau Veritas

autorité compétente établissant le classement sonore des infrastructures de transports terrestres : **représentant de l'État**  
 pilotage pour l'élaboration du classement : **DDTM du Var**  
 assistance à maîtrise d'ouvrage : **CETE Méditerranée**  
 bureau études mandaté : **BUREAU VERITAS**

rapport de classement des routes départementales

## Présentation d'un tableau simplifié de données ...

Pour en faciliter la lecture, le tableau est volontairement simplifié. L'ensemble des données sera rendu disponible dans le cadre de l'observatoire du bruit actuellement en cours de mise à jour.

## ... Tronçons classés présentés par commune et par infrastructure(s)





Commune concernée	Infrastructure concernée et nom du tronçon	Nom de la rue	débutant (origine)	finissant (fin)	Catégorie de la voie	Largeur du secteur affecté par le bruit en mètres	Nature du tissu	TMLJA estimation 2030
BORNES-LES-MIMOSAS	D659-186	D659	300m après D68	Début aggio Bornes-les-Mimosas	2	250	Tissu ouvert	18747,81
BORNES-LES-MIMOSAS	D659-187	D659	300m après D68	Début aggio Bornes-les-Mimosas	2	250	Tissu ouvert	18747,81
BORNES-LES-MIMOSAS	D659-188	D659	300m après D68	Début aggio Bornes-les-Mimosas	2	250	Tissu ouvert	18747,81
BORNES-LES-MIMOSAS	D659-189	D659	300m après D68	Début aggio Bornes-les-Mimosas	2	250	Tissu ouvert	18747,81
BORNES-LES-MIMOSAS	D659-190	D659	300m après D68	Début aggio Bornes-les-Mimosas	2	250	Tissu ouvert	18747,81
BORNES-LES-MIMOSAS	D659-191	D659	300m après D68	Début aggio Bornes-les-Mimosas	3	100	Tissu ouvert	18747,81
BORNES-LES-MIMOSAS	D659-192	D659	300m après D68	Début aggio Bornes-les-Mimosas	3	100	Tissu ouvert	18747,81
BORNES-LES-MIMOSAS	D659-193	D659	300m après D68	Début aggio Bornes-les-Mimosas	3	100	Tissu ouvert	18747,81
BORNES-LES-MIMOSAS	D659-194	D659	300m après D68	Début aggio Bornes-les-Mimosas	3	100	Tissu ouvert	18747,81
BORNES-LES-MIMOSAS	D659-195	D659	400m après fin aggio Bornes	Fin aggio Bornes-les-Mimosas	3	100	Tissu ouvert	18747,81
BORNES-LES-MIMOSAS	D659-196	D659	400m après fin aggio Bornes	Fin aggio Bornes-les-Mimosas	3	100	Tissu ouvert	18747,81
BORNES-LES-MIMOSAS	D659-197	D659	400m après fin aggio Bornes	Fin aggio Bornes-les-Mimosas	3	100	Tissu ouvert	18747,81
BORNES-LES-MIMOSAS	D659-198	D659	400m après fin aggio Bornes	Fin aggio Bornes-les-Mimosas	3	100	Tissu ouvert	18747,81
BORNES-LES-MIMOSAS	D659-199	D659	100m après feu	Début aggio Le Lavandou	3	100	Tissu ouvert	18747,81
BORNES-LES-MIMOSAS	D659-200	D659	Début aggio Le Lavandou	Début aggio Le Lavandou	3	100	Tissu ouvert	18747,81
BORNES-LES-MIMOSAS	D66-54	D68	fin zone 2x2 voies	100m après feu	3	100	Tissu ouvert	12712,28
BORNES-LES-MIMOSAS	D66-55	D68	600m avant aggio La Verrière	600m avant aggio La Verrière	2	250	Tissu ouvert	33007,73
BORNES-LES-MIMOSAS	D66-57	D68	600m avant aggio La Verrière	600m avant aggio La Verrière	2	250	Tissu ouvert	33007,73
BORNES-LES-MIMOSAS	D66-58	D68	Entrée aggio La Verrière	entrée aggio La Verrière	2	250	Tissu ouvert	26569,7
BORNES-LES-MIMOSAS	D66-59	D68	Entrée aggio La Verrière	D659	3	100	Tissu ouvert	26569,7
BORNES-LES-MIMOSAS	D66-60	D68	Entrée aggio La Verrière	D659	3	100	Tissu ouvert	26569,7
BORNES-LES-MIMOSAS	D66-61	D68	Entrée aggio La Verrière	D659	3	100	Tissu ouvert	26569,7
BORNES-LES-MIMOSAS	D66-62	D68	Entrée aggio La Verrière	D659	2	250	Tissu ouvert	26569,7
BORNES-LES-MIMOSAS	D66-63	D68	sortie aggio La Verrière	sortie aggio La Verrière	2	250	Tissu ouvert	7129,73
BORNES-LES-MIMOSAS	D66-64	D68	sortie aggio La Verrière	600m après aggio La Verrière	3	100	Tissu ouvert	7129,73
BORNES-LES-MIMOSAS	D66-65	D68	sortie aggio La Verrière	600m après aggio La Verrière	3	100	Tissu ouvert	7129,73
BORNES-LES-MIMOSAS	D66-66	D68	600m après aggio La Verrière	600m après aggio La Verrière	3	100	Tissu ouvert	7129,73
BORNES-LES-MIMOSAS	D66-67	D68	600m après aggio La Verrière	Hameau les Caunes	3	100	Tissu ouvert	7129,73
BORNES-LES-MIMOSAS	D66-68	D68	600m après aggio La Verrière	Hameau les Caunes	3	100	Tissu ouvert	7129,73
BORNES-LES-MIMOSAS	D66-69	D68	600m après aggio La Verrière	Hameau les Caunes	3	100	Tissu ouvert	7129,73
BORNES-LES-MIMOSAS	D66-70	D68	600m après aggio La Verrière	Hameau les Caunes	3	100	Tissu ouvert	7129,73
BORNES-LES-MIMOSAS	D66-71	D68	600m après aggio La Verrière	Hameau les Caunes	3	100	Tissu ouvert	7129,73
BORNES-LES-MIMOSAS	D66-72	D68	600m après aggio La Verrière	Hameau les Caunes	3	100	Tissu ouvert	7129,73
BORNES-LES-MIMOSAS	D66-73	D68	Hameau les Caunes	Hameau les Caunes	3	100	Tissu ouvert	7129,73
BORNES-LES-MIMOSAS	D66-74	D68	Hameau les Caunes	limite zone Dragulignan	3	100	Tissu ouvert	7129,73
BORNES-LES-MIMOSAS	D66-75	D68	Hameau les Caunes	limite zone Dragulignan	3	100	Tissu ouvert	7129,73
BORNES-LES-MIMOSAS	D66-76	D68	Hameau les Caunes	limite zone Dragulignan	3	100	Tissu ouvert	7129,73
BORNES-LES-MIMOSAS	D66-77	D68	Hameau les Caunes	limite zone Dragulignan	3	100	Tissu ouvert	7129,73
BORNES-LES-MIMOSAS	D66-78	D68	Hameau les Caunes	limite zone Dragulignan	3	100	Tissu ouvert	7129,73
BORNES-LES-MIMOSAS	D66-79	D68	Hameau les Caunes	limite zone Dragulignan	3	100	Tissu ouvert	7129,73
BORNES-LES-MIMOSAS	D66-80	D68	Hameau les Caunes	limite zone Dragulignan	3	100	Tissu ouvert	7129,73
BRIGNOLES	D2654-1	D43	Sortie aggio	RD43	3	100	Tissu ouvert	6970,41
BRIGNOLES	D43-1	D43	RD N7	Fin aggio Brignoles	3	100	Tissu ouvert	17206,95
BRIGNOLES	D43-10	D43	RD N7	RD N7	3	100	Tissu ouvert	15932,36
BRIGNOLES	D43-16	D43	RD N7	RD N7	3	100	Tissu ouvert	15932,36
BRIGNOLES	D43-17	D43	RD N7	RD N7	3	100	Tissu ouvert	15932,36
BRIGNOLES	D43-22	D43	RD N7	RD N7	2	250	Tissu ouvert	18408,1
BRIGNOLES	D43-3	D43	Fin aggio Brignoles	Fin aggio Brignoles	3	100	Tissu ouvert	17206,95
BRIGNOLES	D43-4	D43	Fin aggio Brignoles	RD554	3	100	Tissu ouvert	17206,95
BRIGNOLES	D43-5	D43	Fin aggio Brignoles	RD554	3	100	Tissu ouvert	17206,95
BRIGNOLES	D43-7	D43	RD554	RD554	3	100	Tissu ouvert	15932,36
BRIGNOLES	D43-8	D43	RD554	RD554	3	100	Tissu ouvert	15932,36
BRIGNOLES	D43-9	D43	RD554	RD554	3	100	Tissu ouvert	15932,36
BRIGNOLES	D684-17	D654	Fin aggio Le Vall	Début aggio Brignoles	2	250	Tissu ouvert	15159,39
BRIGNOLES	D684-18	D654	Fin aggio Le Vall	Début aggio Brignoles	2	250	Tissu ouvert	15159,39
BRIGNOLES	D684-19	D654	Fin aggio Le Vall	500m après déb aggio Brignoles	2	250	Tissu ouvert	15159,39
BRIGNOLES	D684-20	D654	Début aggio Brignoles	500m après déb aggio Brignoles	3	100	Tissu ouvert	15159,39
BRIGNOLES	DN7-58	DN7	RD205	400m après déb aggio Brignoles	3	100	Tissu ouvert	14944,06
BRIGNOLES	DN7-59	DN7	RD205	400m avant aggio Brignoles	2	250	Tissu ouvert	16288,69
BRIGNOLES	DN7-60	DN7	RD205	400m avant aggio Brignoles	2	250	Tissu ouvert	16288,69
BRIGNOLES	DN7-61	DN7	RD205	400m avant aggio Brignoles	2	250	Tissu ouvert	16288,69
BRIGNOLES	DN7-62	DN7	RD205	400m avant aggio Brignoles	2	250	Tissu ouvert	16288,69
BRIGNOLES	DN7-63	DN7	RD205	400m avant aggio Brignoles	2	250	Tissu ouvert	16288,69
BRIGNOLES	DN7-64	DN7	400m avant aggio Brignoles	Début aggio Brignoles	3	100	Tissu ouvert	16288,69







Commune concernée	Infrastructure concernée et nom du tronçon	Nom de la rue	débutant (origine)	finissant (fin)	Catégorie de la voie	Largeur du secteur affecté par le bruit en mètres	Nature du tissu	TMJA estimation 2030
DRAGUIGNAN	D1555.5	D1555	RD557	Rond-Point St-Léger	2	250	Rue en U	25464.4
DRAGUIGNAN	D1555.6	D1555	RD557	Rond-Point St-Léger	3	100	Tissu ouvert	25464.4
DRAGUIGNAN	D1555.7	D1555	RD557	Rond-Point St-Léger	3	100	Tissu ouvert	25464.4
DRAGUIGNAN	D1555.8	D1555	RD557	Rond-Point St-Léger	3	100	Tissu ouvert	25464.4
DRAGUIGNAN	D54.10	D54	Fin aggio St-Léger	Fin aggio Draguignan	3	100	Tissu ouvert	25454.44
DRAGUIGNAN	D54.11	D54	Fin 3 voies	Début 3 voies	4	30	Tissu ouvert	5657.23
DRAGUIGNAN	D54.12	D54	Début 3 voies	Fin 3 voies	3	100	Tissu ouvert	5657.23
DRAGUIGNAN	D54.13	D54	Fin 3 voies	Début 3 voies	4	30	Tissu ouvert	5657.23
DRAGUIGNAN	D54.14	D54	Fin 3 voies	Début 3 voies	4	30	Tissu ouvert	5657.23
DRAGUIGNAN	D567.9	D567	Fin aggio Fayence	Début aggio Draguignan	3	100	Tissu ouvert	15454.13
DRAGUIGNAN	D562.32	D562	Fin aggio Longue	RD557	3	100	Tissu ouvert	7256.59
DRAGUIGNAN	D562.33	D562	Fin aggio Longue	RD557	3	100	Tissu ouvert	7256.59
DRAGUIGNAN	D562.34	D562	Fin aggio Longue	RD557	3	100	Tissu ouvert	7256.59
DRAGUIGNAN	D562.35	D562	Fin aggio Longue	RD557	3	100	Tissu ouvert	7256.59
DRAGUIGNAN	D562.36	D562	Fin aggio Longue	RD557	3	100	Tissu ouvert	7256.59
DRAGUIGNAN	D56.1	D56	RN555	100m après RN555	3	100	Tissu ouvert	6822.15
DRAGUIGNAN	D56.10	D56	600m av. fin aggio Draguignan	300m av. fin aggio Draguignan	4	30	Tissu ouvert	6822.15
DRAGUIGNAN	D56.11	D56	600m av. fin aggio Draguignan	300m av. fin aggio Draguignan	4	30	Tissu ouvert	6822.15
DRAGUIGNAN	D56.12	D56	600m av. fin aggio Draguignan	300m av. fin aggio Draguignan	4	30	Tissu ouvert	6822.15
DRAGUIGNAN	D56.13	D56	300m av. fin aggio Draguignan	200m après aggio Draguignan	4	30	Tissu ouvert	6822.15
DRAGUIGNAN	D56.14	D56	300m av. fin aggio Draguignan	200m après aggio Draguignan	4	30	Tissu ouvert	6822.15
DRAGUIGNAN	D56.15	D56	200m après aggio Draguignan	800m avant RD54	4	30	Tissu ouvert	6822.15
DRAGUIGNAN	D56.16	D56	200m après aggio Draguignan	800m avant RD54	4	30	Tissu ouvert	6822.15
DRAGUIGNAN	D56.17	D56	200m après aggio Draguignan	800m avant RD54	4	30	Tissu ouvert	6822.15
DRAGUIGNAN	D56.18	D56	200m après aggio Draguignan	800m avant RD54	4	30	Tissu ouvert	6822.15
DRAGUIGNAN	D56.19	D56	800m avant RD54	350m avant RD54	4	30	Tissu ouvert	6822.15
DRAGUIGNAN	D56.20	D56	100m après RN555	600m av. fin aggio Draguignan	3	100	Rue en U	6822.15
DRAGUIGNAN	D56.21	D56	350m avant RD54	RD54	3	100	Tissu ouvert	6822.15
DRAGUIGNAN	D56.22	D56	350m avant RD54	RD54	3	100	Tissu ouvert	6822.15
DRAGUIGNAN	D56.2	D56	100m après RN555	600m av. fin aggio Draguignan	3	100	Tissu ouvert	6822.15
DRAGUIGNAN	D56.4	D56	100m après RN555	600m av. fin aggio Draguignan	4	30	Tissu ouvert	6822.15
DRAGUIGNAN	D56.5	D56	100m après RN555	600m av. fin aggio Draguignan	4	30	Tissu ouvert	6822.15
DRAGUIGNAN	D56.6	D56	100m après RN555	600m av. fin aggio Draguignan	4	30	Tissu ouvert	6822.15
DRAGUIGNAN	D56.7	D56	100m après RN555	600m av. fin aggio Draguignan	4	30	Tissu ouvert	6822.15
DRAGUIGNAN	D56.8	D56	100m après RN555	600m av. fin aggio Draguignan	4	30	Tissu ouvert	6822.15
DRAGUIGNAN	D56.9	D56	100m après RN555	600m av. fin aggio Draguignan	4	30	Tissu ouvert	6822.15
DRAGUIGNAN	D665.1	D665	RD49	Début aggio Draguignan	3	100	Tissu ouvert	16724.00
DRAGUIGNAN	D665.2	D665	RD49	Début aggio Draguignan	3	100	Tissu ouvert	16724.00
DRAGUIGNAN	D665.3	D665	Début aggio Draguignan	100m avant feu	3	100	Tissu ouvert	16724.00
DRAGUIGNAN	D665.4	D665	Début aggio Draguignan	100m avant feu	3	100	Tissu ouvert	16724.00
DRAGUIGNAN	D665.5	D665	Début aggio Draguignan	100m avant feu	3	100	Tissu ouvert	16724.00
DRAGUIGNAN	D665.6	D665	100m avant feu	100m après feu	3	100	Tissu ouvert	16724.00
ENTRECASTEAUX	D562.11	D562	RUE LA BREGOUE	Chemin des PLANTADES	3	100	Tissu ouvert	5593.00
ENTRECASTEAUX	D562.11	D562	RUE LA BREGOUE	Chemin des PLANTADES	3	100	Tissu ouvert	5593.00
EVENOS	DN6.27	DN6	Début aggio St Anne d'Evénos	Fin aggio St Anne d'Evénos	4	30	Tissu ouvert	13750.38
EVENOS	DN6.28	DN6	Début aggio St Anne d'Evénos	Fin aggio St Anne d'Evénos	4	30	Tissu ouvert	13750.38
EVENOS	DN6.29	DN6	Début aggio St Anne d'Evénos	Fin aggio St Anne d'Evénos	4	30	Tissu ouvert	13750.38
EVENOS	DN6.30	DN6	Début aggio St Anne d'Evénos	Fin aggio St Anne d'Evénos	4	30	Tissu ouvert	13750.38
EVENOS	DN6.31	DN6	Début aggio St Anne d'Evénos	Fin aggio St Anne d'Evénos	4	30	Tissu ouvert	13750.38
EVENOS	DN6.32	DN6	Début aggio St Anne d'Evénos	Fin aggio St Anne d'Evénos	4	30	Tissu ouvert	13750.38
EVENOS	DN6.33	DN6	Fin aggio St Anne d'Evénos	Début aggio Ollioules	4	30	Tissu ouvert	13750.38
EVENOS	DN6.34	DN6	Fin aggio St Anne d'Evénos	Début aggio Ollioules	3	100	Tissu ouvert	13750.38
EVENOS	DN6.35	DN6	Fin aggio St Anne d'Evénos	Début aggio Ollioules	3	100	Tissu ouvert	13750.38
EVENOS	DN6.36	DN6	Fin aggio St Anne d'Evénos	Début aggio Ollioules	3	100	Tissu ouvert	13750.38
EVENOS	DN6.37	DN6	Fin aggio St Anne d'Evénos	Début aggio Ollioules	3	100	Tissu ouvert	13750.38
FAVENCE	D16.1	D16	Début aggio Fayence	RD563	4	30	Tissu ouvert	12384.52
FAVENCE	D16.2	D16	Début aggio Fayence	RD563	3	100	Tissu ouvert	12384.52
FAVENCE	D16.3	D16	Début aggio Fayence	RD563	4	30	Tissu ouvert	12384.52
FAVENCE	D16.4	D16	Début aggio Fayence	RD562	3	100	Tissu ouvert	12384.52
FAVENCE	D562.36	D562	RD563	Début aggio Fayence	3	100	Tissu ouvert	5701.32
FAVENCE	D563.1	D563	RD19	400m après RD19	4	30	Tissu ouvert	5714.49



Commune concernée	Infrastructure concernée et nom du tronçon	Nom de la rue	débutant (origine)	finissant (fin)	Catégorie de la voie	Largeur du secteur affecté par le bruit en mètres	Mature du tissu	TMJA estimation 2030
FREJUS	D1001	AVENUE ANDRÉ LEOTARD	RD PT FREDRICKSBURG	RD PT SAINT LAMBERT	3	100	Tissu ouvert	26368.32
FREJUS	D1002	AVENUE ANDRÉ LEOTARD	RD PT FREDRICKSBURG	RD PT SAINT LAMBERT	3	100	Tissu ouvert	26368.32
FREJUS	D1003	D100	100m après RD N7	100m après RD N7	3	100	Tissu ouvert	26368.32
FREJUS	D1004	D100	100m après RD N7	100m après fin aggio Frejus	3	100	Tissu ouvert	17445.54
FREJUS	D1005	D100	100m après RD N7	100m après fin aggio Frejus	3	100	Tissu ouvert	17445.54
FREJUS	D100A	D100A	RD4	RD37	3	100	Tissu ouvert	25115.68
FREJUS	D37-11	D37	RD PT DU GARBALLON	LOTSSEMENT	2	250	Tissu ouvert	26312.31
FREJUS	D37-12	D37	RD PT DU GARBALLON	LOTSSEMENT	2	250	Tissu ouvert	26312.31
FREJUS	D37-13	D37	RD PT DU GARBALLON	LOTSSEMENT	2	250	Tissu ouvert	26312.31
FREJUS	D37-14	D37	RD PT DU GARBALLON	LOTSSEMENT	2	250	Tissu ouvert	26312.31
FREJUS	D37-15	D37	RD PT DU GARBALLON	LOTSSEMENT	2	250	Tissu ouvert	26312.31
FREJUS	D37-16	D37	RD PT DU GARBALLON	LOTSSEMENT	2	250	Tissu ouvert	26312.31
FREJUS	D37-17	D37	RD PT DU GARBALLON	LOTSSEMENT	2	250	Tissu ouvert	26312.31
FREJUS	D37-18	D37	RD PT DU GARBALLON	LOTSSEMENT	2	250	Tissu ouvert	26312.31
FREJUS	D37-19	D37	RD PT DU GARBALLON	LOTSSEMENT	2	250	Tissu ouvert	26312.31
FREJUS	D37-20	D37	RD PT DU GARBALLON	LOTSSEMENT	2	250	Tissu ouvert	26312.31
FREJUS	D37-21	D37	RD PT DU GARBALLON	LOTSSEMENT	2	250	Tissu ouvert	26312.31
FREJUS	D37-22	D37	RD PT DU GARBALLON	LOTSSEMENT	2	250	Tissu ouvert	26312.31
FREJUS	D37-23	D37	RD PT DU GARBALLON	LOTSSEMENT	2	250	Tissu ouvert	26312.31
FREJUS	D37-24	D37	RD PT DU GARBALLON	LOTSSEMENT	2	250	Tissu ouvert	26312.31
FREJUS	D37-25	D37	RD PT DU GARBALLON	LOTSSEMENT	2	250	Tissu ouvert	26312.31
FREJUS	D4-10	RUE COMBATANTS D'AF. DU NORD	QUARTIER CAIS	RD PT DE LA CARBASSASSE	3	100	Tissu ouvert	16355.82
FREJUS	D4-11	RUE COMBATANTS D'AF. DU NORD	QUARTIER CAIS	RD PT DE LA CARBASSASSE	3	100	Tissu ouvert	16355.82
FREJUS	D4-12	RUE COMBATANTS D'AF. DU NORD	QUARTIER CAIS	RD PT DE LA CARBASSASSE	3	100	Tissu ouvert	16355.82
FREJUS	D4-13	RUE COMBATANTS D'AF. DU NORD	QUARTIER CAIS	RD PT DE LA CARBASSASSE	3	100	Tissu ouvert	16355.82
FREJUS	D4-14	RUE COMBATANTS D'AF. DU NORD	QUARTIER CAIS	RD PT DE LA CARBASSASSE	3	100	Tissu ouvert	16355.82
FREJUS	D4-15	RUE COMBATANTS D'AF. DU NORD	QUARTIER CAIS	RD PT DE LA CARBASSASSE	3	100	Tissu ouvert	16355.82
FREJUS	D4-16	RUE COMBATANTS D'AF. DU NORD	QUARTIER CAIS	RD PT DE LA CARBASSASSE	3	100	Tissu ouvert	16355.82
FREJUS	D4-17	RUE COMBATANTS D'AF. DU NORD	QUARTIER CAIS	RD PT DE LA CARBASSASSE	3	100	Tissu ouvert	16355.82
FREJUS	D4-18	RUE COMBATANTS D'AF. DU NORD	QUARTIER CAIS	RD PT DE LA CARBASSASSE	3	100	Tissu ouvert	16355.82
FREJUS	D4-19	RUE COMBATANTS D'AF. DU NORD	QUARTIER CAIS	RD PT DE LA CARBASSASSE	3	100	Tissu ouvert	16355.82
FREJUS	D4-20	RUE COMBATANTS D'AF. DU NORD	QUARTIER CAIS	RD PT DE LA CARBASSASSE	3	100	Tissu ouvert	16355.82
FREJUS	D4-21	RUE COMBATANTS D'AF. DU NORD	QUARTIER CAIS	RD PT DE LA CARBASSASSE	3	100	Tissu ouvert	16355.82
FREJUS	D4-22	RUE COMBATANTS D'AF. DU NORD	QUARTIER CAIS	RD PT DE LA CARBASSASSE	3	100	Tissu ouvert	16355.82
FREJUS	D4-23	RUE COMBATANTS D'AF. DU NORD	QUARTIER CAIS	RD PT DE LA CARBASSASSE	3	100	Tissu ouvert	16355.82
FREJUS	D4-24	RUE COMBATANTS D'AF. DU NORD	QUARTIER CAIS	RD PT DE LA CARBASSASSE	3	100	Tissu ouvert	16355.82
FREJUS	D4-25	RUE COMBATANTS D'AF. DU NORD	QUARTIER CAIS	RD PT DE LA CARBASSASSE	3	100	Tissu ouvert	16355.82
FREJUS	D4-26	RUE COMBATANTS D'AF. DU NORD	QUARTIER CAIS	RD PT DE LA CARBASSASSE	3	100	Tissu ouvert	16355.82
FREJUS	D4-27	RUE COMBATANTS D'AF. DU NORD	QUARTIER CAIS	RD PT DE LA CARBASSASSE	3	100	Tissu ouvert	16355.82
FREJUS	D4-28	RUE COMBATANTS D'AF. DU NORD	QUARTIER CAIS	RD PT DE LA CARBASSASSE	3	100	Tissu ouvert	16355.82
FREJUS	D4-29	RUE COMBATANTS D'AF. DU NORD	QUARTIER CAIS	RD PT DE LA CARBASSASSE	3	100	Tissu ouvert	16355.82
FREJUS	D599-266	D599	DEBUT AGGIO ST-AYGUEF	FIN AGGIO ST-AYGUEF	3	100	Tissu ouvert	25359.84
FREJUS	D599-267	D599	DEBUT AGGIO ST-AYGUEF	FIN AGGIO ST-AYGUEF	3	100	Tissu ouvert	25359.84
FREJUS	D599-268	D599	DEBUT AGGIO ST-AYGUEF	FIN AGGIO ST-AYGUEF	3	100	Tissu ouvert	25359.84
FREJUS	D599-269	D599	DEBUT AGGIO ST-AYGUEF	FIN AGGIO ST-AYGUEF	3	100	Tissu ouvert	25359.84
FREJUS	D599-270	D599	DEBUT AGGIO ST-AYGUEF	FIN AGGIO ST-AYGUEF	3	100	Tissu ouvert	25359.84
FREJUS	D599-271	D599	DEBUT AGGIO ST-AYGUEF	FIN AGGIO ST-AYGUEF	3	100	Tissu ouvert	25359.84
FREJUS	D599-272	D599	DEBUT AGGIO ST-AYGUEF	FIN AGGIO ST-AYGUEF	3	100	Tissu ouvert	25359.84
FREJUS	D599-273	D599	DEBUT AGGIO ST-AYGUEF	FIN AGGIO ST-AYGUEF	3	100	Tissu ouvert	25359.84
FREJUS	D599-274	D599	DEBUT AGGIO ST-AYGUEF	FIN AGGIO ST-AYGUEF	3	100	Tissu ouvert	25359.84
FREJUS	D599-275	D599	DEBUT AGGIO ST-AYGUEF	FIN AGGIO ST-AYGUEF	3	100	Tissu ouvert	25359.84
FREJUS	D599-276	D599	DEBUT AGGIO ST-AYGUEF	FIN AGGIO ST-AYGUEF	3	100	Tissu ouvert	25359.84
FREJUS	D599-277	D599	DEBUT AGGIO ST-AYGUEF	FIN AGGIO ST-AYGUEF	3	100	Tissu ouvert	25359.84
FREJUS	D599-278	D599	DEBUT AGGIO ST-AYGUEF	FIN AGGIO ST-AYGUEF	3	100	Tissu ouvert	25359.84
FREJUS	D599-279	D599	DEBUT AGGIO ST-AYGUEF	FIN AGGIO ST-AYGUEF	3	100	Tissu ouvert	25359.84
FREJUS	D599-280	D599	DEBUT AGGIO ST-AYGUEF	FIN AGGIO ST-AYGUEF	3	100	Tissu ouvert	25359.84
FREJUS	D599-281	D599	DEBUT AGGIO ST-AYGUEF	FIN AGGIO ST-AYGUEF	3	100	Tissu ouvert	25359.84
FREJUS	D599-282	D599	DEBUT AGGIO ST-AYGUEF	FIN AGGIO ST-AYGUEF	3	100	Tissu ouvert	25359.84
FREJUS	D599-283	D599	DEBUT AGGIO ST-AYGUEF	FIN AGGIO ST-AYGUEF	3	100	Tissu ouvert	25359.84
FREJUS	D599-284	D599	DEBUT AGGIO ST-AYGUEF	FIN AGGIO ST-AYGUEF	3	100	Tissu ouvert	25359.84
FREJUS	D599-408	AVENUE DE L'ARGENS	RD PT DE L'AERONAUTIQUE NAVALE	RD PT MOUGRANO	3	100	Tissu ouvert	36417.12
FREJUS	D599-410	RD RAYMOND PONSICARE	FIN 2° VOIES	PLACE AMIRAL ORTOLI	3	100	Tissu ouvert	36417.12

Commune concernée	Infrastructure concernée et nom du tronçon	Nom de la rue	débutant (origine)	finissant (fin)	Catégorie de la voie	Largeur du secteur affecté par le bruit en mètres	Nature du tissu	TMAJ estimation 2030
FREJUS	D566411	BO RAYMOND PONCONE	FIN ZONE VOIES	PLACE AUREL ORTOLI	3	100	Tissu ouvert	3047,72
FREJUS	D566412	ROUTE DE LA CORNICHE	BO RAYMOND PONCONE	BO DU MARCHEL JUNI	3	100	Tissu ouvert	2420,06
FREJUS	D566413	RUE DU MARCHEL GAULEIN	RD PT VICTOR HUGO	RD PT DE LA 1 <sup>ERE</sup> MARTEE FRANCAISE	4	30	Tissu ouvert	1469,15
FREJUS	D728		100m avant RD8	Début aggr 5+4yall	3	100	Tissu ouvert	776,43
FREJUS	D729		07	Début aggr 5+4yall	3	100	Tissu ouvert	776,43
FREJUS	D730		07	Début aggr 5+4yall	4	30	Tissu ouvert	776,43
FREJUS	D731		07	Début aggr 5+4yall	4	30	Tissu ouvert	776,43
FREJUS	D732		07	Début aggr 5+4yall	4	30	Tissu ouvert	776,43
FREJUS	D733		07	Début aggr 5+4yall	4	30	Tissu ouvert	776,43
FREJUS	D734		07	Début aggr 5+4yall	4	30	Tissu ouvert	776,43
FREJUS	DE10		06	100m avant port sur l'Argens	3	100	Tissu ouvert	7647,53
FREJUS	DE11		06	100m avant port sur l'Argens	3	100	Tissu ouvert	7647,53
FREJUS	DE12		06	100m avant port sur l'Argens	3	100	Tissu ouvert	7647,53
FREJUS	DE13		06	100m avant port sur l'Argens	3	100	Tissu ouvert	7647,53
FREJUS	DE14		06	100m avant port sur l'Argens	3	100	Tissu ouvert	7647,53
FREJUS	DE15		06	100m avant port sur l'Argens	3	100	Tissu ouvert	7647,53
FREJUS	DE16		06	100m avant port sur l'Argens	4	30	Tissu ouvert	7647,53
FREJUS	DE17		06	100m avant port sur l'Argens	4	30	Tissu ouvert	7647,53
FREJUS	DE18		06	100m avant port sur l'Argens	4	30	Tissu ouvert	7647,53
FREJUS	DE19		06	100m avant port sur l'Argens	4	30	Tissu ouvert	7647,53
FREJUS	DE20		06	100m avant port sur l'Argens	4	30	Tissu ouvert	7647,53
FREJUS	DE21		06	100m avant port sur l'Argens	4	30	Tissu ouvert	7647,53
FREJUS	DE22		06	100m avant port sur l'Argens	4	30	Tissu ouvert	7647,53
FREJUS	DE23		06	100m avant port sur l'Argens	4	30	Tissu ouvert	7647,53
FREJUS	DE24		06	100m avant port sur l'Argens	4	30	Tissu ouvert	7647,53
FREJUS	DE25		06	100m avant port sur l'Argens	4	30	Tissu ouvert	7647,53
FREJUS	DE26		06	100m avant port sur l'Argens	4	30	Tissu ouvert	7647,53
FREJUS	DE27		06	100m avant port sur l'Argens	4	30	Tissu ouvert	7647,53
FREJUS	DE28		06	100m avant port sur l'Argens	4	30	Tissu ouvert	7647,53
FREJUS	DE29		06	100m avant port sur l'Argens	4	30	Tissu ouvert	7647,53
FREJUS	DE30		06	100m avant port sur l'Argens	4	30	Tissu ouvert	7647,53
FREJUS	DE31		06	100m avant port sur l'Argens	4	30	Tissu ouvert	7647,53
FREJUS	DE32		06	100m avant port sur l'Argens	4	30	Tissu ouvert	7647,53
FREJUS	DE33		06	100m avant port sur l'Argens	4	30	Tissu ouvert	7647,53
FREJUS	DE34		06	100m avant port sur l'Argens	4	30	Tissu ouvert	7647,53
FREJUS	DE35		06	100m avant port sur l'Argens	4	30	Tissu ouvert	7647,53
FREJUS	DE36		06	100m avant port sur l'Argens	4	30	Tissu ouvert	7647,53
FREJUS	DE37		06	100m avant port sur l'Argens	4	30	Tissu ouvert	7647,53
FREJUS	DE38		06	100m avant port sur l'Argens	4	30	Tissu ouvert	7647,53
FREJUS	DE39		06	100m avant port sur l'Argens	4	30	Tissu ouvert	7647,53
FREJUS	DE40		06	100m avant port sur l'Argens	4	30	Tissu ouvert	7647,53
FREJUS	DE41		06	100m avant port sur l'Argens	4	30	Tissu ouvert	7647,53
FREJUS	DE42		06	100m avant port sur l'Argens	4	30	Tissu ouvert	7647,53
FREJUS	DE43		06	100m avant port sur l'Argens	4	30	Tissu ouvert	7647,53
FREJUS	DE44		06	100m avant port sur l'Argens	4	30	Tissu ouvert	7647,53
FREJUS	DE45		06	100m avant port sur l'Argens	4	30	Tissu ouvert	7647,53
FREJUS	DE46		06	100m avant port sur l'Argens	4	30	Tissu ouvert	7647,53
FREJUS	DE47		06	100m avant port sur l'Argens	4	30	Tissu ouvert	7647,53
FREJUS	DE48		06	100m avant port sur l'Argens	4	30	Tissu ouvert	7647,53
FREJUS	DE49		06	100m avant port sur l'Argens	4	30	Tissu ouvert	7647,53
FREJUS	DE50		06	100m avant port sur l'Argens	4	30	Tissu ouvert	7647,53
FREJUS	DE51		06	100m avant port sur l'Argens	4	30	Tissu ouvert	7647,53
FREJUS	DE52		06	100m avant port sur l'Argens	4	30	Tissu ouvert	7647,53
FREJUS	DE53		06	100m avant port sur l'Argens	4	30	Tissu ouvert	7647,53
FREJUS	DE54		06	100m avant port sur l'Argens	4	30	Tissu ouvert	7647,53
FREJUS	DE55		06	100m avant port sur l'Argens	4	30	Tissu ouvert	7647,53
FREJUS	DE56		06	100m avant port sur l'Argens	4	30	Tissu ouvert	7647,53
FREJUS	DE57		06	100m avant port sur l'Argens	4	30	Tissu ouvert	7647,53
FREJUS	DE58		06	100m avant port sur l'Argens	4	30	Tissu ouvert	7647,53
FREJUS	DE59		06	100m avant port sur l'Argens	4	30	Tissu ouvert	7647,53
FREJUS	DE60		06	100m avant port sur l'Argens	4	30	Tissu ouvert	7647,53
FREJUS	DE61		06	100m avant port sur l'Argens	4	30	Tissu ouvert	7647,53
FREJUS	DE62		06	100m avant port sur l'Argens	4	30	Tissu ouvert	7647,53
FREJUS	DE63		06	100m avant port sur l'Argens	4	30	Tissu ouvert	7647,53
FREJUS	DE64		06	100m avant port sur l'Argens	4	30	Tissu ouvert	7647,53
FREJUS	DE65		06	100m avant port sur l'Argens	4	30	Tissu ouvert	7647,53
FREJUS	DE66		06	100m avant port sur l'Argens	4	30	Tissu ouvert	7647,53
FREJUS	DE67		06	100m avant port sur l'Argens	4	30	Tissu ouvert	7647,53
FREJUS	DE68		06	100m avant port sur l'Argens	4	30	Tissu ouvert	7647,53
FREJUS	DE69		06	100m avant port sur l'Argens	4	30	Tissu ouvert	7647,53
FREJUS	DE70		06	100m avant port sur l'Argens	4	30	Tissu ouvert	7647,53
FREJUS	DE71		06	100m avant port sur l'Argens	4	30	Tissu ouvert	7647,53
FREJUS	DE72		06	100m avant port sur l'Argens	4	30	Tissu ouvert	7647,53
FREJUS	DE73		06	100m avant port sur l'Argens	4	30	Tissu ouvert	7647,53
FREJUS	DE74		06	100m avant port sur l'Argens	4	30	Tissu ouvert	7647,53
FREJUS	DE75		06	100m avant port sur l'Argens	4	30	Tissu ouvert	7647,53
FREJUS	DE76		06	100m avant port sur l'Argens	4	30	Tissu ouvert	7647,53
FREJUS	DE77		06	100m avant port sur l'Argens	4	30	Tissu ouvert	7647,53
FREJUS	DE78		06	100m avant port sur l'Argens	4	30	Tissu ouvert	7647,53
FREJUS	DE79		06	100m avant port sur l'Argens	4	30	Tissu ouvert	7647,53
FREJUS	DE80		06	100m avant port sur l'Argens	4	30	Tissu ouvert	7647,53
FREJUS	DE81		06	100m avant port sur l'Argens	4	30	Tissu ouvert	7647,53
FREJUS	DE82		06	100m avant port sur l'Argens	4	30	Tissu ouvert	7647,53
FREJUS	DE83		06	100m avant port sur l'Argens	4	30	Tissu ouvert	7647,53
FREJUS	DE84		06	100m avant port sur l'Argens	4	30	Tissu ouvert	7647,53
FREJUS	DE85		06	100m avant port sur l'Argens	4	30	Tissu ouvert	7647,53
FREJUS	DE86		06	100m avant port sur l'Argens	4	30	Tissu ouvert	7647,53
FREJUS	DE87		06	100m avant port sur l'Argens	4	30	Tissu ouvert	7647,53
FREJUS	DE88		06	100m avant port sur l'Argens	4	30	Tissu ouvert	7647,53
FREJUS	DE89		06	100m avant port sur l'Argens	4	30	Tissu ouvert	7647,53
FREJUS	DE90		06	100m avant port sur l'Argens	4	30	Tissu ouvert	7647,53
FREJUS	DE91		06	100m avant port sur l'Argens	4	30	Tissu ouvert	7647,53
FREJUS	DE92		06	100m avant port sur l'Argens	4	30	Tissu ouvert	7647,53
FREJUS	DE93		06	100m avant port sur l'Argens	4	30	Tissu ouvert	7647,53
FREJUS	DE94		06	100m avant port sur l'Argens	4	30	Tissu ouvert	7647,53
FREJUS	DE95		06	100m avant port sur l'Argens	4	30	Tissu ouvert	7647,53
FREJUS	DE96		06	100m avant port sur l'Argens	4	30	Tissu ouvert	7647,53
FREJUS	DE97		06	100m avant port sur l'Argens	4	30	Tissu ouvert	7647,53
FREJUS	DE98		06	100m avant port sur l'Argens	4	30	Tissu ouvert	7647,53
FREJUS	DE99		06	100m avant port sur l'Argens	4	30	Tissu ouvert	7647,53
FREJUS	DE100		06	100m avant port sur l'Argens	4	30	Tissu ouvert	7647,53

autorité compétente établissant le classement sonore des infrastructures de transports terrestres : **représentant de l'Etat**  
 pilotage pour l'élaboration du classement : **DDTM du Var**  
 assistance à maîtrise d'ouvrage : **CETTE Méditerranée**  
 bureau études mandaté : **BUREAU VERITAS**

rapport de classement des routes départementales



Commune concernée	Infrastructure concernée et nom du tronçon	Nom de la rue	débutant (origine)	finissant (fin)	Catégorie de la voie	Largeur du secteur affecté par le bruit en mètres	Nature du tissu	TMLJA estimation 2030
GASSIN	D559-297		Fin zone 70	500m avant D98	3	100	Tissu ouvert	21338,16
GASSIN	D559-298		100m avant feu	100m après feu	3	100	Tissu ouvert	21338,16
GASSIN	D559-301		100m après feu	100m avant D98	3	100	Tissu ouvert	21338,16
GASSIN	D559-302		Fin zone 70	500m avant D98	3	100	Tissu ouvert	21338,16
GASSIN	D559-303		100m après feu	100m avant D98	3	100	Tissu ouvert	21338,16
GASSIN	D559-304		100m après feu	100m avant D98	3	100	Tissu ouvert	21338,16
GASSIN	D559-305		Fin zone 70	500m avant D98	3	100	Tissu ouvert	21338,16
GASSIN	D559-307		Fin zone 70	500m avant D98	3	100	Tissu ouvert	21338,16
GASSIN	D559-306		RD98A	Début zone 70	3	100	Tissu ouvert	7671,16
GASSIN	D561-10		RD98A	Début zone 70	3	100	Tissu ouvert	7671,16
GASSIN	D611-11		RD98A	Début zone 70	3	100	Tissu ouvert	7671,16
GASSIN	D611-12		RD98A	Début zone 70	3	100	Tissu ouvert	7671,16
GASSIN	D613		RD98A	RD61 sud	2	250	Tissu ouvert	26075,55
GASSIN	D615		RD98A	Début zone 70	3	100	Tissu ouvert	26075,55
GASSIN	D617		RD98A	Début zone 70	3	100	Tissu ouvert	26075,55
GASSIN	D613		RD98A	Début zone 70	2	250	Tissu ouvert	26075,55
GASSIN	D613		RD98A	Début zone 70	3	100	Tissu ouvert	7671,16
GASSIN	D98		D98	D659	3	100	Tissu ouvert	34227,2
GASSIN	D68-10		RD61	600m après RD61	2	250	Tissu ouvert	34227,2
GASSIN	D68-11		RD61	600m après RD61	2	250	Tissu ouvert	34227,2
GASSIN	D68-12		Début zone 70	600m avant déb.aggr.o CR-Tropaz	2	250	Tissu ouvert	34227,2
GASSIN	D68-120		RD559	RD98A	3	100	Tissu ouvert	34227,2
GASSIN	D68-13		Fin zone 70	Début aggr.o Saint-Firape	3	100	Tissu ouvert	34227,2
GASSIN	D68-6		Début zone 70	100m avant feu	3	100	Tissu ouvert	26075,55
GASSIN	D68-7		Début zone 70	100m avant feu	3	100	Tissu ouvert	26075,55
GASSIN	D68-8		100m après feu	100m après feu	2	250	Tissu ouvert	26075,55
GASSIN	D68-9		100m après feu	RD61	3	100	Tissu ouvert	5780,46
GRASSEMERIS	D654		Chemini Puits de Ferand	D623	3	100	Tissu ouvert	5438,69
GONFARON	D97-156		Fin aggr.o Progrès	Début aggr.o Camroudes	3	100	Tissu ouvert	5438,69
GONFARON	D97-157		Fin aggr.o Progrès	Début aggr.o Camroudes	4	30	Tissu ouvert	5438,69
GONFARON	D97-158		Début aggr.o Progrès	200m après déb.aggr.o Gonfaron	4	30	Tissu ouvert	5427,46
GONFARON	D97-159		200m après déb.aggr.o Gonfaron	100m avant RD233	4	30	Tissu ouvert	5427,46
GONFARON	D97-160		200m après déb.aggr.o Gonfaron	100m avant RD233	3	100	Rue en U	5427,46
GONFARON	D97-162		200m après déb.aggr.o Gonfaron	100m avant RD233	3	100	Rue en U	5427,46
GONFARON	D97-163		200m après déb.aggr.o Gonfaron	100m avant RD233	3	100	Rue en U	5427,46
GONFARON	D97-164		200m après déb.aggr.o Gonfaron	100m avant RD233	3	100	Rue en U	5427,46
GONFARON	D97-165		200m après déb.aggr.o Gonfaron	100m avant RD233	5	10	Tissu ouvert	5427,46
GONFARON	D97-166		200m après déb.aggr.o Gonfaron	100m avant RD233	5	10	Tissu ouvert	5427,46
GONFARON	D97-167		200m après déb.aggr.o Gonfaron	100m avant RD233	5	10	Tissu ouvert	5427,46
GONFARON	D97-168		Fin zone 40	Fin aggr.o Gonfaron	5	10	Tissu ouvert	5427,46
GONFARON	D97-170		Fin zone 40	Fin aggr.o Gonfaron	4	30	Tissu ouvert	5427,46
GONFARON	D97-172		Fin zone 40	Fin aggr.o Gonfaron	4	30	Tissu ouvert	5427,46
GONFARON	D97-174		Fin aggr.o Gonfaron	Limite zone Drapalghan	3	100	Tissu ouvert	5427,46
GONFARON	D97-176		Fin aggr.o Gonfaron	Limite zone Drapalghan	3	100	Tissu ouvert	5427,46
GRIMALD	D568-37		200m avant RD48	100m avant déb.aggr.o Grimaud	3	100	Tissu ouvert	7361,25
GRIMALD	D568-38		1100m avant déb.aggr.o Grimaud	Début aggr.o Grimaud	3	100	Tissu ouvert	7361,25
GRIMALD	D568-39		1100m avant déb.aggr.o Grimaud	Début aggr.o Grimaud	3	100	Tissu ouvert	7361,25
GRIMALD	D568-40		1100m avant déb.aggr.o Grimaud	Début aggr.o Grimaud	3	100	Tissu ouvert	7361,25
GRIMALD	D568-41		Début aggr.o Grimaud	Début aggr.o Grimaud	4	30	Tissu ouvert	7361,25
GRIMALD	D568-42		Début zone 30	700m après déb.aggr.o Grimaud	4	30	Tissu ouvert	7361,25
GRIMALD	D568-43		Début zone 30	200m après déb.aggr.o Grimaud	5	10	Tissu ouvert	7361,25
GRIMALD	D568-44		Début zone 30	200m après déb.aggr.o Grimaud	5	10	Tissu ouvert	7361,25
GRIMALD	D568-45		Fin zone 30	200m après déb.aggr.o Grimaud	5	10	Tissu ouvert	7361,25
GRIMALD	D568-46		Fin zone 30	Fin aggr.o Grimaud	5	10	Tissu ouvert	7361,25
GRIMALD	D568-47		Fin zone 30	Fin aggr.o Grimaud	5	10	Tissu ouvert	7361,25
GRIMALD	D568-48		Fin zone 30	Fin aggr.o Grimaud	5	10	Tissu ouvert	7361,25
GRIMALD	D568-49		Fin aggr.o Grimaud	Fin aggr.o Grimaud	4	30	Tissu ouvert	7361,25
GRIMALD	D568-50		Fin aggr.o Grimaud	Début aggr.o Cogliin	3	100	Tissu ouvert	14312,99
GRIMALD	D568-51		Fin aggr.o Grimaud	Début aggr.o Cogliin	3	100	Tissu ouvert	14312,99
GRIMALD	D568-52		Fin aggr.o Grimaud	Début aggr.o Cogliin	3	100	Tissu ouvert	14312,99
GRIMALD	D568-53		Fin aggr.o Grimaud	Début aggr.o Cogliin	3	100	Tissu ouvert	14312,99
GRIMALD	D569-206		250m après RD98A	RD14	2	250	Tissu ouvert	37167,22
GRIMALD	D569-267		250m après RD98A	RD14	2	250	Tissu ouvert	37167,22





























Commune concernée	Infrastructure concernée et nom du tronçon	Nom de la rue	débutant (origine)	finissant (fin)	Catégorie de la voie	Largeur du secteur affecté par le bruit en mètres	Nature du tissu	TMJA estimation 2039
LE MUY	DN7-178	DN7	RD 825	Fin aggio Le May	3	100	Tissu ouvert	27146,01
LE MUY	DN7-179	DN7	Fin rue en U	RD 825	4	30	Tissu ouvert	27198,22
LE MUY	DN7-180	DN7	RD 825	Fin aggio Le May	3	100	Tissu ouvert	27146,01
LE MUY	DN7-181	DN7	RD 825	Fin aggio Le May	3	100	Tissu ouvert	27146,01
LE MUY	DN7-182	DN7	RD 825	Fin aggio Le May	3	100	Tissu ouvert	27146,01
LE MUY	DN7-183	DN7	Fin aggio Le May	RD7	2	250	Tissu ouvert	27146,01
LE MUY	DN7-184	DN7	Fin aggio Le May	RD7	2	250	Tissu ouvert	27146,01
LE MUY	DN7-185	DN7	Fin aggio Le May	RD7	2	250	Tissu ouvert	27146,01
LE MUY	D65-11	D65	Fin de pente	RD44	3	100	Tissu ouvert	14393,33
LE MUY	D65-9	D65	Fin de pente	RD44	3	100	Tissu ouvert	14393,33
LE MUY	D65-11	D65	Fin de pente	RD44	3	100	Tissu ouvert	14393,33
LE MUY	D65-9	D65	Fin de pente	RD44	3	100	Tissu ouvert	14393,33
LE PLAN-DE-LA-TOUR	D74-1	D74	RD44	Fin aggio Plan-de-la-Tour	5	10	Tissu ouvert	9517,1
LE PLAN-DE-LA-TOUR	D74-2	D74	RD44	Fin aggio Plan-de-la-Tour	4	30	Tissu ouvert	9517,1
LE PLAN-DE-LA-TOUR	D74-3	D74	Fin aggio Plan-de-la-Tour	Début zone 70	3	100	Tissu ouvert	9517,1
LE PLAN-DE-LA-TOUR	D74-4	D74	Fin aggio Plan-de-la-Tour	Début zone 70	3	100	Tissu ouvert	9517,1
LE PLAN-DE-LA-TOUR	D74-5	D74	Fin aggio Plan-de-la-Tour	Début zone 70	3	100	Tissu ouvert	9517,1
LE PLAN-DE-LA-TOUR	D74-6	D74	Fin aggio Plan-de-la-Tour	Début zone 70	3	100	Tissu ouvert	9517,1
LE PLAN-DE-LA-TOUR	D74-8	D74	Fin aggio Plan-de-la-Tour	Début zone 70	3	100	Tissu ouvert	9517,1
LE PRADET	D2006-27	D2006	RD559	300m après RD559	4	30	Tissu ouvert	10125,76
LE PRADET	D2006-28	D2006	RD559	300m après RD559	4	30	Tissu ouvert	10125,76
LE PRADET	D2006-29	D2006	300m après RD559	200m avant zone 30	4	30	Tissu ouvert	10125,76
LE PRADET	D2006-30	D2006	300m après RD559	200m avant zone 30	4	30	Tissu ouvert	10125,76
LE PRADET	D2006-31	D2006	300m après RD559	200m avant zone 30	4	30	Tissu ouvert	10125,76
LE PRADET	D2006-32	D2006	200m avant zone 30	Début zone 30	4	30	Tissu ouvert	10125,76
LE PRADET	D2006-33	D2006	200m avant zone 30	Début zone 30	4	30	Tissu ouvert	10125,76
LE PRADET	D2006-34	D2006	200m avant zone 30	Début zone 30	4	30	Tissu ouvert	10125,76
LE PRADET	D2006-35	D2006	200m avant zone 30	Début zone 30	4	30	Tissu ouvert	10125,76
LE PRADET	D42-23	D42	100m après feu	RD559 (entrée aggio La Gardie)	4	30	Tissu ouvert	10337,74
LE PRADET	D42-24	D42	100m après feu	RD559 (entrée aggio La Gardie)	4	30	Tissu ouvert	10337,74
LE PRADET	D559-131	D559	Début aggio Le Pradet	800m avant fin aggio Le Pradet	4	30	Tissu ouvert	10337,74
LE PRADET	D559-132	D559	Début aggio Le Pradet	800m avant fin aggio Le Pradet	3	100	Tissu ouvert	19513,41
LE PRADET	D559-133	D559	Début aggio Le Pradet	800m avant fin aggio Le Pradet	3	100	Tissu ouvert	19513,41
LE PRADET	D559-134	D559	Début aggio Le Pradet	800m avant fin aggio Le Pradet	3	100	Tissu ouvert	19513,41
LE PRADET	D559-135	D559	Début aggio Le Pradet	800m avant fin aggio Le Pradet	3	100	Tissu ouvert	19513,41
LE PRADET	D559-136	D559	Début aggio Le Pradet	800m avant fin aggio Le Pradet	3	100	Tissu ouvert	19513,41
LE PRADET	D559-137	D559	Début aggio Le Pradet	800m avant fin aggio Le Pradet	3	100	Tissu ouvert	19513,41
LE PRADET	D559-138	D559	Début aggio Le Pradet	800m avant fin aggio Le Pradet	3	100	Tissu ouvert	19513,41
LE PRADET	D559-139	D559	Début aggio Le Pradet	800m avant fin aggio Le Pradet	3	100	Tissu ouvert	19513,41
LE PRADET	D559-140	D559	Début aggio Le Pradet	800m avant fin aggio Le Pradet	3	100	Tissu ouvert	19513,41
LE PRADET	D559-141	D559	Début aggio Le Pradet	800m avant fin aggio Le Pradet	3	100	Tissu ouvert	19513,41
LE PRADET	D559-142	D559	Début aggio Le Pradet	800m avant fin aggio Le Pradet	3	100	Tissu ouvert	19513,41
LE PRADET	D559-143	D559	Début aggio Le Pradet	800m avant fin aggio Le Pradet	3	100	Tissu ouvert	19513,41
LE PRADET	D559-144	D559	Début aggio Le Pradet	800m avant fin aggio Le Pradet	3	100	Tissu ouvert	19513,41
LE PRADET	D62-23	D62	Fin aggio La Gardie	Début aggio Le Pradet	4	30	Tissu ouvert	12724,73
LE PRADET	D62-24	D62	Fin aggio La Gardie	Début aggio Le Pradet	3	100	Tissu ouvert	12724,73
LE PRADET	D62-25	D62	Début aggio Le Pradet	Début aggio Le Pradet	3	100	Tissu ouvert	12724,73
LE PRADET	D62-26	D62	Début aggio Le Pradet	Début aggio Le Pradet	3	100	Tissu ouvert	12724,73
LE PRADET	D62-23	D62	Début aggio Le Pradet	Début aggio Le Pradet	4	30	Tissu ouvert	12964,16
LE PRADET	D62-23	D62	Début aggio Le Pradet	Début aggio Le Pradet	4	30	Tissu ouvert	12964,16
LE REVEST-LES-EAUX	D17-1	D17	500m avant pont sur rivière	RD79	4	30	Tissu ouvert	5993,31
LE THORONNET	D17-2	D17	300m avant le chemin de la pondie	RD79	3	100	Tissu ouvert	5993,31
LE THORONNET	D17-3	D17	300m avant le chemin de la pondie	RD79	3	100	Tissu ouvert	5993,31
LE THORONNET	D17-4	D17	300m avant le chemin de la pondie	RD79	3	100	Tissu ouvert	5993,31
LE THORONNET	D17-5	D17	300m avant le chemin de la pondie	RD79	3	100	Tissu ouvert	5993,31
LE THORONNET	D582-10	D582	250m avant RD31	Rivière LA BRESQUE	3	100	Tissu ouvert	6969,16
LE THORONNET	D582-9	D582	250m avant RD31	Rivière LA BRESQUE	3	100	Tissu ouvert	6969,16
LE VAL	D22-1	D22	RD562	Limite commune Comens	3	100	Tissu ouvert	5928,75
LE VAL	D584-11	D584	RD562	Limite commune Comens	3	100	Tissu ouvert	5928,75
LE VAL	D584-12	D584	RD562	Limite commune Comens	3	100	Tissu ouvert	5928,75
LE VAL	D584-13	D584	RD562	Limite commune Comens	3	100	Tissu ouvert	5928,75
LE VAL	D584-14	D584	RD562	Limite commune Comens	3	100	Tissu ouvert	5928,75
LE VAL	D584-15	D584	RD562	Limite commune Comens	3	100	Tissu ouvert	5928,75
LE VAL	D584-16	D584	RD562	Limite commune Comens	3	100	Tissu ouvert	5928,75
LE VAL	D582-1	D582	RD554	Fin aggio Le Val	2	250	Tissu ouvert	15159,39
LE VAL	D582-2	D582	RD554	Fin aggio Le Val	2	250	Tissu ouvert	15159,39
LE VAL	D582-3	D582	RD554	Fin aggio Le Val	2	250	Tissu ouvert	15159,39
LE VAL	D582-4	D582	RD554	Fin aggio Le Val	2	250	Tissu ouvert	15159,39
LE VAL	D582-5	D582	RD554	Fin aggio Le Val	2	250	Tissu ouvert	15159,39
LE VAL	D582-6	D582	RD554	Fin aggio Le Val	2	250	Tissu ouvert	15159,39
LE VAL	D582-7	D582	RD554	Fin aggio Le Val	2	250	Tissu ouvert	15159,39
LE VAL	D582-8	D582	RD554	Fin aggio Le Val	2	250	Tissu ouvert	15159,39
LE VAL	D582-9	D582	RD554	Fin aggio Le Val	2	250	Tissu ouvert	15159,39
LE VAL	D582-10	D582	RD554	Fin aggio Le Val	2	250	Tissu ouvert	15159,39
LE VAL	D582-11	D582	RD554	Fin aggio Le Val	2	250	Tissu ouvert	15159,39
LE VAL	D582-12	D582	RD554	Fin aggio Le Val	2	250	Tissu ouvert	15159,39
LE VAL	D582-13	D582	RD554	Fin aggio Le Val	2	250	Tissu ouvert	15159,39
LE VAL	D582-14	D582	RD554	Fin aggio Le Val	2	250	Tissu ouvert	15159,39
LE VAL	D582-15	D582	RD554	Fin aggio Le Val	2	250	Tissu ouvert	15159,39
LE VAL	D582-16	D582	RD554	Fin aggio Le Val	2	250	Tissu ouvert	15159,39
LE VAL	D582-17	D582	RD554	Fin aggio Le Val	2	250	Tissu ouvert	15159,39
LE VAL	D582-18	D582	RD554	Fin aggio Le Val	2	250	Tissu ouvert	15159,39
LE VAL	D582-19	D582	RD554	Fin aggio Le Val	2	250	Tissu ouvert	15159,39
LE VAL	D582-20	D582	RD554	Fin aggio Le Val	2	250	Tissu ouvert	15159,39
LE VAL	D582-21	D582	RD554	Fin aggio Le Val	2	250	Tissu ouvert	15159,39
LE VAL	D582-22	D582	RD554	Fin aggio Le Val	2	250	Tissu ouvert	15159,39
LE VAL	D582-23	D582	RD554	Fin aggio Le Val	2	250	Tissu ouvert	15159,39













Commune concernée	Infrastructure concernée et nom du tronçon	Nom de la rue	débutant (origine)	finissant (fin)	Catégorie de la voie	Largeur du secteur affecté par le bruit en mètres	Nature du tissu	TMJA estimation 2030
RAYOL-CANAUDEL-SUR-MER	D559-236	D559	Début aggro le Canauel	Fin aggro le Canauel	3	100	Tissu ouvert	15033,47
RAYOL-CANAUDEL-SUR-MER	D559-239	D559	Début zone 30	800m après déb. aggro le Rayol	3	100	Tissu ouvert	15033,47
RAYOL-CANAUDEL-SUR-MER	D559-240	D559	Début zone 30	800m après déb. aggro le Rayol	4	30	Tissu ouvert	15033,47
RAYOL-CANAUDEL-SUR-MER	D559-241	D559	Fin zone 30	Fin aggro le Rayol	4	30	Tissu ouvert	15033,47
RAYOL-CANAUDEL-SUR-MER	D559-242	D559	Fin zone 30	Fin aggro le Rayol	4	30	Tissu ouvert	15033,47
RAYOL-CANAUDEL-SUR-MER	D559-243	D559	Fin zone 30	Fin aggro le Rayol	3	100	Tissu ouvert	15033,47
RAYOL-CANAUDEL-SUR-MER	D559-244	D559	Fin zone 30	Fin aggro le Rayol	3	100	Tissu ouvert	15033,47
RAYOL-CANAUDEL-SUR-MER	D559-245	D559	300m avant RD23	1000m avant aggro Cavalière	3	100	Tissu ouvert	15033,47
RIANS	D3-1	D3	Début aggro Riens	Début aggro Riens	4	30	Tissu ouvert	7474,52
RIANS	D3-10	D3	Début aggro Riens	Début aggro Riens	3	100	Tissu ouvert	7474,52
RIANS	D3-11	D3	400m avant déb. aggro Riens	400m avant déb. aggro Riens	3	100	Tissu ouvert	7474,52
RIANS	D3-12	D3	RD23	RD23	3	100	Tissu ouvert	7474,52
RIANS	D3-2	D3	300m avant RD23	RD23	3	100	Tissu ouvert	7474,52
RIANS	D3-3	D3	Fin aggro Riens	300m avant RD23	3	100	Tissu ouvert	7474,52
RIANS	D3-4	D3	Début aggro Riens	Fin aggro Riens	4	30	Tissu ouvert	7474,52
RIANS	D3-5	D3	Début aggro Riens	Fin aggro Riens	4	30	Tissu ouvert	7474,52
RIANS	D3-6	D3	Début aggro Riens	Fin aggro Riens	4	30	Tissu ouvert	7474,52
RIANS	D3-7	D3	Début aggro Riens	Fin aggro Riens	4	30	Tissu ouvert	7474,52
RIANS	D3-8	D3	Début aggro Riens	Fin aggro Riens	4	30	Tissu ouvert	7474,52
RIANS	D3-9	D3	Début aggro Riens	Fin aggro Riens	4	30	Tissu ouvert	7474,52
ROCEBARON	D43-24	D43	RD81	RD68	3	100	Tissu ouvert	16406,11
ROCEBARON	D43-25	D43	RD81	RD68	3	100	Tissu ouvert	16406,11
ROCEBARON	D43-26	D43	RD81	RD68	3	100	Tissu ouvert	16406,11
ROCEBARON	D43-27	D43	RD81	RD68	3	100	Tissu ouvert	16406,11
ROCEBARON	D43-28	D43	RD81	RD68	3	100	Tissu ouvert	16406,11
ROCEBARON	D43-29	D43	RD81	RD68	2	250	Tissu ouvert	16406,11
ROCEBARON	D43-30	D43	400m après RD68	400m après RD68	2	250	Tissu ouvert	20678,45
ROCEBARON	D81-10	D81	RD12	Limite zone Toulon	2	250	Tissu ouvert	7557,91
ROCEBARON	D81-11	D81	RD43	RD43	4	30	Tissu ouvert	5629,85
ROCEBARON	D81-12	D81	RD43	RD43	3	100	Tissu ouvert	5629,85
ROCEBARON	D81-13	D81	RD43	RD43	3	100	Tissu ouvert	5629,85
ROCEBARON	D81-14	D81	RD43	RD43	3	100	Tissu ouvert	5629,85
ROCEBARON	D81-15	D81	RD43	RD43	3	100	Tissu ouvert	5629,85
ROCEBARON	D81-16	D81	RD43	RD43	3	100	Tissu ouvert	5629,85
ROCEBARON	D81-17	D81	RD43	RD43	3	100	Tissu ouvert	7657,91
ROCEBARON	D81-18	D81	RD43	RD43	3	100	Tissu ouvert	7657,91
ROCEBARON	D81-19	D81	RD43	RD43	3	100	Tissu ouvert	7657,91
ROQUEBRUNE-SUR-ARGENS	D559-246	D559	Début aggro les Isambertes	Fin aggro les Isambertes	3	100	Tissu ouvert	25359,84
ROQUEBRUNE-SUR-ARGENS	D559-246	D559	Fin aggro 5km2-Isambertes	Début aggro Les Isambertes	3	100	Tissu ouvert	25359,84
ROQUEBRUNE-SUR-ARGENS	D559-247	D559	Début aggro les Isambertes	Fin aggro les Isambertes	3	100	Tissu ouvert	25359,84
ROQUEBRUNE-SUR-ARGENS	D559-248	D559	Début aggro les Isambertes	Fin aggro les Isambertes	3	100	Tissu ouvert	25359,84
ROQUEBRUNE-SUR-ARGENS	D559-249	D559	Début aggro les Isambertes	Fin aggro les Isambertes	4	30	Tissu ouvert	25359,84
ROQUEBRUNE-SUR-ARGENS	D559-250	D559	Début aggro les Isambertes	Fin aggro les Isambertes	4	30	Tissu ouvert	25359,84
ROQUEBRUNE-SUR-ARGENS	D559-251	D559	Début aggro les Isambertes	Fin aggro les Isambertes	3	100	Tissu ouvert	25359,84
ROQUEBRUNE-SUR-ARGENS	D559-252	D559	Début aggro les Isambertes	Fin aggro les Isambertes	3	100	Tissu ouvert	25359,84
ROQUEBRUNE-SUR-ARGENS	D559-253	D559	Début aggro les Isambertes	Fin aggro les Isambertes	3	100	Tissu ouvert	25359,84
ROQUEBRUNE-SUR-ARGENS	D559-254	D559	Début aggro les Isambertes	Fin aggro les Isambertes	3	100	Tissu ouvert	25359,84
ROQUEBRUNE-SUR-ARGENS	D559-255	D559	Début aggro les Isambertes	Fin aggro les Isambertes	3	100	Tissu ouvert	25359,84
ROQUEBRUNE-SUR-ARGENS	D559-256	D559	Début aggro les Isambertes	Fin aggro les Isambertes	3	100	Tissu ouvert	25359,84
ROQUEBRUNE-SUR-ARGENS	D559-257	D559	Début aggro les Isambertes	Fin aggro les Isambertes	3	100	Tissu ouvert	25359,84
ROQUEBRUNE-SUR-ARGENS	D559-258	D559	Début aggro les Isambertes	Fin aggro les Isambertes	3	100	Tissu ouvert	25359,84
ROQUEBRUNE-SUR-ARGENS	D559-259	D559	Début aggro les Isambertes	Fin aggro les Isambertes	3	100	Tissu ouvert	25359,84
ROQUEBRUNE-SUR-ARGENS	D559-260	D559	Début aggro les Isambertes	Fin aggro les Isambertes	3	100	Tissu ouvert	25359,84
ROQUEBRUNE-SUR-ARGENS	D559-261	D559	Début aggro les Isambertes	Fin aggro les Isambertes	3	100	Tissu ouvert	25359,84
ROQUEBRUNE-SUR-ARGENS	D559-262	D559	Début aggro les Isambertes	Fin aggro les Isambertes	3	100	Tissu ouvert	25359,84
ROQUEBRUNE-SUR-ARGENS	D559-263	D559	Début aggro les Isambertes	Fin aggro les Isambertes	3	100	Tissu ouvert	25359,84
ROQUEBRUNE-SUR-ARGENS	D559-264	D559	Début aggro les Isambertes	Fin aggro les Isambertes	3	100	Tissu ouvert	25359,84
ROQUEBRUNE-SUR-ARGENS	D559-265	D559	Début aggro les Isambertes	Fin aggro les Isambertes	3	100	Tissu ouvert	25359,84
ROQUEBRUNE-SUR-ARGENS	D7-1	D7	RD N7	Début aggro Roquebrune	2	250	Tissu ouvert	17484,52
ROQUEBRUNE-SUR-ARGENS	D7-10	D7	Début aggro Roquebrune	Fin aggro Roquebrune	2	250	Tissu ouvert	17484,52
ROQUEBRUNE-SUR-ARGENS	D7-11	D7	Début aggro Roquebrune	Fin aggro Roquebrune	2	250	Tissu ouvert	17484,52
ROQUEBRUNE-SUR-ARGENS	D7-12	D7	Début aggro Roquebrune	Fin aggro Roquebrune	3	100	Tissu ouvert	17484,52
ROQUEBRUNE-SUR-ARGENS	D7-13	D7	Début aggro Roquebrune	Fin aggro Roquebrune	3	100	Tissu ouvert	17484,52
ROQUEBRUNE-SUR-ARGENS	D7-14	D7	Début aggro Roquebrune	Fin aggro Roquebrune	4	30	Tissu ouvert	11071,75
ROQUEBRUNE-SUR-ARGENS	D7-15	D7	Début aggro Roquebrune	Fin aggro Roquebrune	4	30	Tissu ouvert	11071,75
ROQUEBRUNE-SUR-ARGENS	D7-16	D7	Début aggro Roquebrune	Fin aggro Roquebrune	4	30	Tissu ouvert	11071,75
ROQUEBRUNE-SUR-ARGENS	D7-17	D7	Début aggro Roquebrune	Fin aggro Roquebrune	3	100	Tissu ouvert	11071,75
ROQUEBRUNE-SUR-ARGENS	D7-18	D7	100m avant RD6	100m avant RD6	3	100	Tissu ouvert	11071,75
ROQUEBRUNE-SUR-ARGENS	D7-19	D7	Fin aggro Roquebrune	100m avant RD6	3	100	Tissu ouvert	11071,75



Commune concernée	Infrastructure concernée et nom du tronçon	Nom de la rue	débutant (origine)	finissant (fin)	Catégorie de la voie	Largeur du secteur affecté par le bruit en mètres	Nature du tissu	TMJA estimation 2030
SANT-CYR-SUR-MER	D56.14	D66	Sortie aggio Les Samats	RD67	3	100	Tissu pavé	6905.42
SANT-CYR-SUR-MER	D56.15	D66	Sortie aggio Les Samats	RD67	3	100	Tissu pavé	6909.42
SANT-CYR-SUR-MER	D56.2	D66	Entree aggio St Cyr	Sortie aggio St Cyr	5	10	Tissu pavé	7533.02
SANT-CYR-SUR-MER	D56.3	D66	Entree aggio St Cyr	Entree aggio St Cyr	5	10	Tissu pavé	7533.02
SANT-CYR-SUR-MER	D56.4	D66	Entree aggio St Cyr	Sortie aggio St Cyr	5	10	Tissu pavé	7533.02
SANT-CYR-SUR-MER	D56.5	D66	Entree aggio St Cyr	Entree aggio St Cyr	4	30	Tissu pavé	6903.42
SANT-CYR-SUR-MER	D56.6	D66	Entree aggio St Cyr	Sortie aggio St Cyr	4	30	Tissu pavé	6903.42
SANT-CYR-SUR-MER	D56.7	D66	Entree aggio St Cyr	Entree aggio St Cyr	4	30	Tissu pavé	6903.42
SANT-CYR-SUR-MER	D56.8	D66	Entree aggio St Cyr	Sortie aggio St Cyr	4	30	Tissu pavé	6903.42
SANT-CYR-SUR-MER	D56.9	D67	D669	RD DE LA PLAGE	4	30	Tissu pavé	6223.56
SANT-CYR-SUR-MER	D56.10	D18	Fin aggio La Seyne-sur-Mer	RD15	4	30	Tissu pavé	9757.33
SANT-MANDRIER-SUR-MER	D18.29	D18	Fin aggio La Seyne-sur-Mer	RD15	4	30	Tissu pavé	9757.33
SANT-MANDRIER-SUR-MER	D18.30	D18	Fin aggio La Seyne-sur-Mer	RD15	4	30	Tissu pavé	9757.33
SANT-MANDRIER-SUR-MER	D18.31	D18	Fin aggio La Seyne-sur-Mer	RD15	4	30	Tissu pavé	9757.33
SANT-MANDRIER-SUR-MER	D18.32	D18	Fin aggio La Seyne-sur-Mer	RD15	4	30	Tissu pavé	9757.33
SANT-MANDRIER-SUR-MER	D18.33	D18	Fin aggio La Seyne-sur-Mer	RD15	4	30	Tissu pavé	9757.33
SANT-MANDRIER-SUR-MER	D18.34	D18	Debut aggio St Mandrier	250m après aggio St Mandrier	5	10	Tissu pavé	9757.33
SANT-MANDRIER-SUR-MER	D18.35	D18	250m après aggio St Mandrier	Sortie aggio St Mandrier	5	10	Tissu pavé	9757.33
SANT-MANDRIER-SUR-MER	D18.36	D18	250m après aggio St Mandrier	Sortie aggio St Mandrier	5	10	Tissu pavé	9757.33
SANT-MANDRIER-SUR-MER	D18.37	D18	250m après aggio St Mandrier	Sortie aggio St Mandrier	5	10	Tissu pavé	9757.33
SANT-MAXIMIN-LA-SAINTE-BAUME	2.1	RD N7	100m après feu	100m après feu	3	100	Tissu pavé	10616.24
SANT-MAXIMIN-LA-SAINTE-BAUME	2.10	DN7	100m après feu	Fin aggio Saint-Maximin	4	30	Tissu pavé	11840.98
SANT-MAXIMIN-LA-SAINTE-BAUME	2.2	DN7	100m après feu	100m après RD560	4	30	Tissu pavé	11840.98
SANT-MAXIMIN-LA-SAINTE-BAUME	2.3	DN7	100m après feu	100m après feu	4	30	Tissu pavé	11840.98
SANT-MAXIMIN-LA-SAINTE-BAUME	2.4	DN7	100m après feu	100m après feu	4	30	Tissu pavé	11840.98
SANT-MAXIMIN-LA-SAINTE-BAUME	2.5	DN7	100m après feu	100m après RD560	4	30	Tissu pavé	11840.98
SANT-MAXIMIN-LA-SAINTE-BAUME	2.6	DN7	100m après feu	100m après feu	2	250	Rue en U	11840.98
SANT-MAXIMIN-LA-SAINTE-BAUME	2.7	DN7	100m après feu	100m après RD560	2	250	Rue en U	11840.98
SANT-MAXIMIN-LA-SAINTE-BAUME	2.8	DN7	200m après RD560	100m après feu	2	250	Rue en U	11840.98
SANT-MAXIMIN-LA-SAINTE-BAUME	2.9	DN7	200m après feu	100m après feu	3	100	Tissu pavé	11840.98
SANT-MAXIMIN-LA-SAINTE-BAUME	03.24	D3	RD560	Limitation 50 km/h	3	100	Tissu pavé	5438.16
SANT-MAXIMIN-LA-SAINTE-BAUME	03.26	D3	RD560	Limitation 50 km/h	3	100	Tissu pavé	5438.16
SANT-MAXIMIN-LA-SAINTE-BAUME	03.27	D3	RD560	Limitation 50 km/h	3	100	Tissu pavé	5438.16
SANT-MAXIMIN-LA-SAINTE-BAUME	03.28	D3	RD560	Limitation 50 km/h	3	100	Tissu pavé	5438.16
SANT-MAXIMIN-LA-SAINTE-BAUME	03.29	D3	RD560	Limitation 50 km/h	3	100	Tissu pavé	5438.16
SANT-MAXIMIN-LA-SAINTE-BAUME	D560.32	D560	Lieu-dit Valongue	Fin zone 60	4	30	Tissu pavé	7881.54
SANT-MAXIMIN-LA-SAINTE-BAUME	D560.33	D560	Lieu-dit Valongue	Fin zone 60	4	30	Tissu pavé	7881.54
SANT-MAXIMIN-LA-SAINTE-BAUME	D560.34	D560	Lieu-dit Valongue	Fin zone 60	4	30	Tissu pavé	7881.54
SANT-MAXIMIN-LA-SAINTE-BAUME	D560.35	D560	Lieu-dit Valongue	Fin zone 60	4	30	Tissu pavé	7881.54
SANT-MAXIMIN-LA-SAINTE-BAUME	D560.36	D560	Fin zone 60	Fin zone 60	3	100	Tissu pavé	7881.54
SANT-MAXIMIN-LA-SAINTE-BAUME	D560.37	D560	Fin zone 60	Fin zone 60	3	100	Tissu pavé	7881.54
SANT-MAXIMIN-LA-SAINTE-BAUME	D560.38	D560	Fin zone 60	Road de Balfais	3	100	Tissu pavé	5637.01
SANT-MAXIMIN-LA-SAINTE-BAUME	D560.39	D560	Fin zone 60	500m avant aggio St-Maximin	3	100	Tissu pavé	7881.54
SANT-MAXIMIN-LA-SAINTE-BAUME	D560.40	D560	500m avant aggio St-Maximin	Debut aggio St-Maximin	3	100	Tissu pavé	7881.54
SANT-MAXIMIN-LA-SAINTE-BAUME	D560.41	D560	500m avant aggio St-Maximin	Debut aggio St-Maximin	4	30	Tissu pavé	7881.54
SANT-MAXIMIN-LA-SAINTE-BAUME	D560.42	D560	500m avant aggio St-Maximin	Debut aggio St-Maximin	3	100	Tissu pavé	7881.54
SANT-MAXIMIN-LA-SAINTE-BAUME	D560.43	D560	500m avant aggio St-Maximin	Debut aggio St-Maximin	4	30	Tissu pavé	7881.54
SANT-MAXIMIN-LA-SAINTE-BAUME	D560.44	D560	500m avant aggio St-Maximin	Debut aggio St-Maximin	4	30	Tissu pavé	7881.54
SANT-MAXIMIN-LA-SAINTE-BAUME	D560.45	D560	500m avant aggio St-Maximin	Debut aggio St-Maximin	4	30	Tissu pavé	7881.54
SANT-MAXIMIN-LA-SAINTE-BAUME	D560.46	D560	Debut aggio St-Maximin	RD N7	4	30	Tissu pavé	7881.54
SANT-MAXIMIN-LA-SAINTE-BAUME	D560.47	D560	Debut aggio St-Maximin	RD N7	4	30	Tissu pavé	7881.54
SANT-MAXIMIN-LA-SAINTE-BAUME	D560.48	D560	Debut aggio St-Maximin	RD N7	4	30	Tissu pavé	7881.54
SANT-MAXIMIN-LA-SAINTE-BAUME	D560.49	D560	Fin zone 70	Debut aggio St-Maximin	3	100	Tissu pavé	5637.01
SANT-MAXIMIN-LA-SAINTE-BAUME	D560.50	D560	Debut aggio St-Maximin	RD N7	3	100	Tissu pavé	5637.01
SANT-MAXIMIN-LA-SAINTE-BAUME	D560.51	D560	Fin zone 70	Debut aggio St-Maximin	3	100	Tissu pavé	5637.01
SANT-MAXIMIN-LA-SAINTE-BAUME	D560.52	D560	Fin zone 70	Debut aggio St-Maximin	3	100	Tissu pavé	5637.01
SANT-MAXIMIN-LA-SAINTE-BAUME	D560.53	D560	Debut zone 70	Debut aggio St-Maximin	3	100	Tissu pavé	5637.01
SANT-MAXIMIN-LA-SAINTE-BAUME	D560.54	D560	Debut zone 70	Fin zone 70	3	100	Tissu pavé	5637.01
SANT-MAXIMIN-LA-SAINTE-BAUME	D560.55	D560	RD270	Debut zone 70	3	100	Tissu pavé	5637.01
SANT-MAXIMIN-LA-SAINTE-BAUME	D560.56	D560	RD270	Debut zone 70	3	100	Tissu pavé	5637.01
SANT-MAXIMIN-LA-SAINTE-BAUME	D560.57	D560	RD270	Debut zone 70	3	100	Tissu pavé	5637.01
SANT-MAXIMIN-LA-SAINTE-BAUME	D560.58	D560	RD270	Debut zone 70	3	100	Tissu pavé	5637.01
SANT-MAXIMIN-LA-SAINTE-BAUME	D560.59	D560	RD270	Debut zone 70	3	100	Tissu pavé	5637.01
SANT-MAXIMIN-LA-SAINTE-BAUME	D560A	D560A	RD564	RD564	3	100	Tissu pavé	14076.49
SANT-MAXIMIN-LA-SAINTE-BAUME	D560A.1	D560A	Echangeur RD N7	D564	3	100	Tissu pavé	14076.49
SANT-MAXIMIN-LA-SAINTE-BAUME	D560A.2	D560A	Echangeur RD N7	D564	3	100	Tissu pavé	14076.49
SANT-MAXIMIN-LA-SAINTE-BAUME	D560A.3	D560A	Echangeur RD N7	RD564	3	100	Tissu pavé	14076.49









Commune concernée	Infrastructure concernée et nom du tronçon	Nom de la rue	débutant (origine)	finissant (fin)	Catégorie de la voie	Largeur du secteur affecté par le bruit en mètres	Nature du tissu	TMJA estimation 2030
SANARY-SUR-MER	D569-57	D659	500m avant début agglomération Sanary	Début agglomération Sanary-sur-Mer	3	100	Tissu ouvert	23465,38
SANARY-SUR-MER	D569-58	D659	500m avant début agglomération Sanary	Début agglomération Sanary-sur-Mer	3	100	Tissu ouvert	23465,38
SANARY-SUR-MER	D569-59	D659	Début agglomération Sanary-sur-Mer	RD211	3	100	Tissu ouvert	23465,38
SANARY-SUR-MER	D569-60	D659	Début agglomération Sanary-sur-Mer	RD211	3	100	Tissu ouvert	23465,38
SANARY-SUR-MER	D569-61	D659	RD211	700m après RD211	3	100	Tissu ouvert	23465,38
SANARY-SUR-MER	D569-62	D659	RD211	700m après RD211	3	100	Tissu ouvert	23465,38
SANARY-SUR-MER	D569-63	D659	700m après RD211	Fin agglomération Sanary-sur-Mer	3	100	Tissu ouvert	23465,38
SANARY-SUR-MER	D569-64	D659	700m après RD211	Fin agglomération Sanary-sur-Mer	2	230	Rue en U	23465,38
SANARY-SUR-MER	D569-65	D659	700m après RD211	Fin agglomération Sanary-sur-Mer	3	100	Tissu ouvert	23465,38
SANARY-SUR-MER	D569-66	D659	700m après RD211	Fin agglomération Sanary-sur-Mer	3	100	Tissu ouvert	23465,38
SANARY-SUR-MER	D569-67	D659	700m après RD211	Fin agglomération Sanary-sur-Mer	3	100	Tissu ouvert	23465,38
SANARY-SUR-MER	D569-68	D659	Début agglomération Six-Fours	700m après RD616	3	100	Tissu ouvert	36344,22
SANARY-SUR-MER	D569-69	D659	Début zone 70	Début zone 70	3	100	Tissu ouvert	36344,22
SEILLONS-SOURCE-D'ARGENS	D560-57	D660	RD270	Début zone 70	3	100	Tissu ouvert	9537,01
SEILLONS-SOURCE-D'ARGENS	D560-58	D660	RD270	Début zone 70	3	100	Tissu ouvert	9537,01
SEILLONS-SOURCE-D'ARGENS	D560-59	D660	RD270	Début zone 70	3	100	Tissu ouvert	9537,01
SEILLONS-SOURCE-D'ARGENS	D560-60	D660	RD270	Début zone 70	3	100	Tissu ouvert	9537,01
SEILLONS-SOURCE-D'ARGENS	D560-61	D660	RD 270	Limite commune	3	100	Tissu ouvert	8415,92
SIX-FOURS-LES-PLAGES	D16-1	D16	800m après fin agglomération Six-Fours	RD616	4	30	Tissu ouvert	6053,31
SIX-FOURS-LES-PLAGES	D16-10	D16	800m après fin agglomération Six-Fours	RD616	4	30	Tissu ouvert	6053,31
SIX-FOURS-LES-PLAGES	D16-11	D16	100m après fin agglomération Six-Fours	800m après fin agglomération Six-Fours	4	30	Tissu ouvert	6053,31
SIX-FOURS-LES-PLAGES	D16-12	D16	100m après fin agglomération Six-Fours	800m après fin agglomération Six-Fours	4	30	Tissu ouvert	6053,31
SIX-FOURS-LES-PLAGES	D16-13	D16	100m après fin agglomération Six-Fours	800m après fin agglomération Six-Fours	4	30	Tissu ouvert	6053,31
SIX-FOURS-LES-PLAGES	D16-14	D16	100m avant fin agglomération Six-Fours	100m après fin agglomération Six-Fours	4	30	Tissu ouvert	6053,31
SIX-FOURS-LES-PLAGES	D16-15	D16	100m avant fin agglomération Six-Fours	100m après fin agglomération Six-Fours	4	30	Tissu ouvert	6053,31
SIX-FOURS-LES-PLAGES	D16-16	D16	RD559	100m avant fin agglomération Six-Fours	4	30	Tissu ouvert	6053,31
SIX-FOURS-LES-PLAGES	D16-17	D16	RD559	100m avant fin agglomération Six-Fours	4	30	Tissu ouvert	6053,31
SIX-FOURS-LES-PLAGES	D16-18	D16	RD559	100m avant fin agglomération Six-Fours	4	30	Tissu ouvert	6053,31
SIX-FOURS-LES-PLAGES	D16-19	D16	RD559	100m avant fin agglomération Six-Fours	4	30	Tissu ouvert	6053,31
SIX-FOURS-LES-PLAGES	D16-2	D16	800m après fin agglomération Six-Fours	RD616	4	30	Tissu ouvert	6053,31
SIX-FOURS-LES-PLAGES	D16-25	D16	AVENUE ALDIBERT	AVENUE ALDIBERT	3	100	Tissu ouvert	16053,1
SIX-FOURS-LES-PLAGES	D16-26	D16	AVENUE J. RAYNALD	AVENUE ALDIBERT	3	100	Tissu ouvert	16053,1
SIX-FOURS-LES-PLAGES	D16-27	D16	AVENUE J. RAYNALD	AVENUE ALDIBERT	3	100	Tissu ouvert	16053,1
SIX-FOURS-LES-PLAGES	D16-3	D16	AVENUE DES PALMIERS	AVENUE DU BRUSC	4	30	Tissu ouvert	6053,31
SIX-FOURS-LES-PLAGES	D16-4	D16	800m après fin agglomération Six-Fours	RD616	4	30	Tissu ouvert	6053,31
SIX-FOURS-LES-PLAGES	D16-5	D16	800m après fin agglomération Six-Fours	RD616	4	30	Tissu ouvert	6053,31
SIX-FOURS-LES-PLAGES	D16-6	D16	800m après fin agglomération Six-Fours	RD616	4	30	Tissu ouvert	6053,31
SIX-FOURS-LES-PLAGES	D16-7	D16	800m après fin agglomération Six-Fours	RD616	4	30	Tissu ouvert	6053,31
SIX-FOURS-LES-PLAGES	D16-8	D16	800m après fin agglomération Six-Fours	RD616	4	30	Tissu ouvert	6053,31
SIX-FOURS-LES-PLAGES	D16-9	D16	800m après fin agglomération Six-Fours	RD616	4	30	Tissu ouvert	6053,31
SIX-FOURS-LES-PLAGES	D569-70	D659	Début agglomération Six-Fours	700m après RD616	3	100	Tissu ouvert	36344,22
SIX-FOURS-LES-PLAGES	D569-71	D659	Début agglomération Six-Fours	700m après RD616	3	100	Tissu ouvert	36344,22
SIX-FOURS-LES-PLAGES	D569-72	D659	Début agglomération Six-Fours	700m après RD616	3	100	Tissu ouvert	36344,22
SIX-FOURS-LES-PLAGES	D569-73	D659	Début agglomération Six-Fours	700m après RD616	3	100	Tissu ouvert	36344,22
SIX-FOURS-LES-PLAGES	D569-74	D659	Début agglomération Six-Fours	700m après RD616	3	100	Tissu ouvert	36344,22
SIX-FOURS-LES-PLAGES	D569-75	D659	700m après RD616	100m avant RD16	3	100	Tissu ouvert	36344,22
SIX-FOURS-LES-PLAGES	D569-76	D659	700m après RD616	100m avant RD16	3	100	Tissu ouvert	36344,22
SIX-FOURS-LES-PLAGES	D569-77	D659	700m après RD616	100m avant RD16	3	100	Tissu ouvert	36344,22
SIX-FOURS-LES-PLAGES	D569-78	D659	700m après RD616	100m avant RD16	3	100	Tissu ouvert	36344,22
SIX-FOURS-LES-PLAGES	D569-79	D659	700m après RD616	100m avant RD16	3	100	Tissu ouvert	36344,22
SIX-FOURS-LES-PLAGES	D569-80	D659	100m avant RD16	600m avant fin agglomération Six-Fours	3	100	Tissu ouvert	36344,22
SIX-FOURS-LES-PLAGES	D569-81	D659	100m avant RD16	600m avant fin agglomération Six-Fours	3	100	Tissu ouvert	36344,22
SIX-FOURS-LES-PLAGES	D569-82	D659	100m avant RD16	600m avant fin agglomération Six-Fours	3	100	Tissu ouvert	36344,22
SIX-FOURS-LES-PLAGES	D569-83	D659	100m avant RD16	600m avant fin agglomération Six-Fours	3	100	Tissu ouvert	36344,22
SIX-FOURS-LES-PLAGES	D569-84	D659	100m avant RD16	600m avant fin agglomération Six-Fours	3	100	Tissu ouvert	36344,22
SIX-FOURS-LES-PLAGES	D569-85	D659	100m avant RD16	600m avant fin agglomération Six-Fours	3	100	Tissu ouvert	36344,22
SIX-FOURS-LES-PLAGES	D569-86	D659	600m avant fin agglomération Six-Fours	Fin agglomération Six-Fours-les-Plages	3	100	Tissu ouvert	36344,22
SIX-FOURS-LES-PLAGES	D569-87	D659	600m avant fin agglomération Six-Fours	Fin agglomération Six-Fours-les-Plages	3	100	Tissu ouvert	36344,22
SIX-FOURS-LES-PLAGES	D16-1	D16	100m après feu	RD16	5	10	Tissu ouvert	5039,41
SIX-FOURS-LES-PLAGES	D16-10	D16	100m avant fin agglomération Six-Fours	RD16	4	30	Tissu ouvert	5039,41
SIX-FOURS-LES-PLAGES	D16-11	D16	100m après feu	100m avant fin agglomération Six-Fours	4	30	Tissu ouvert	5039,41
SIX-FOURS-LES-PLAGES	D16-12	D16	100m après feu	100m après feu	4	30	Tissu ouvert	5039,41
SIX-FOURS-LES-PLAGES	D16-2	D16	800m avant RD16	100m après feu	4	30	Tissu ouvert	5039,41
SIX-FOURS-LES-PLAGES	D16-3	D16	100m après feu	800m avant RD16	4	30	Tissu ouvert	5039,41













# Cartographie

## Choix de lisibilité pour les représentations cartographiques

Le report cartographique est fait sur un **fond topo** noir et blanc afin que les secteurs affectés par le bruit apparaissent lisiblement en couleurs.

Le **code couleur** est défini dans la norme NFS31-130 de décembre 2008 pour la représentation du classement des voies.

L'**échelle** de la carte est uniquement indiquée graphiquement ; il a été privilégié la visualisation de la totalité de la commune, sauf exception due à l'éloignement des axes et des tronçons. L'éloignement des tronçons peut nécessiter la production de plusieurs cartes pour une seule commune. Dans ce cas, il est indiqué le numéro de la carte sur un total (par exemple pour trois cartes pour la même commune est indiqué 1/3, 1/2, 1/3).

Pour des raisons de lisibilité, il peut être nécessaire de produire plusieurs cartes à des échelles suffisantes, ou de faire des grossissements sur certaines zones où les tronçons sont très courts. Toutefois, il ne s'agit pas de réaliser des cartes à l'échelle des documents d'urbanisme, mais d'illustrer graphiquement le contenu de l'arrêté de classement sonore.

La **légende** est graphique avec la mention des définitions clé des intitulés de colonne.

L'orientation des cartes est positionnée **Nord**.

## Raccordement et report des secteurs affectés par le bruit

La **largeur des secteurs affectés** par le bruit est définie de part et d'autres de l'infrastructure classée. Contrairement à d'autres démarques, cette largeur n'est pas comptée à partir de l'axe de l'infrastructure mais à partir du bord de la chaussée de la voie la plus proche dans le cas des routes, à partir du rail extérieur de la voie la plus proche dans le cas des voies de chemin de fer.

Les secteurs sont ici considérés comme intrinsèquement liés au tronçon de voie classée, et donc **délimités, en extrémité de tronçon, de façon perpendiculaire à l'axe de l'infrastructure**. Cette règle permet de définir si les bâtiments proches de l'extrémité d'un tronçon font partie de son secteur affecté par le bruit ou non.

Les secteurs affectés par le bruit sont représentés en pointillé grisé, de façon à pouvoir identifier clairement l'intérieur et l'extérieur des secteurs.

## Cartographie classée par ordre alphabétique des communes

une commune peut contenir plusieurs types de voies et plusieurs classements de voies.

Communes concernées	N° voie
ARTIGUES	D3
BANDOL	D559, D559B
BARJOLS	D560
BELGENTIER	D554, projet de déviation
BESSE-SUR-ISSE	D13, D15
BORMES-LES-MIMOSAS	D98, D241, D298, D298C, D559, D559A
BRIGNOLES (NORD)	DNT, D43, D554
BRIGNOLES (SUD)	DNT, D43, D554
BRUE-AURIAC	D560
CALLIAN	D56, D562
CAMPS-LA-SOURCE	D43
CARNOULES	D97
CARQUIERANNE	D76, D442, D559
CAVALAIRE-SUR-MIER	D559
CHATEAUBOUBLE	D54
COGOLIN	D48, D61, D98, D558, D559
CORRENS	D22
CUERS	D14, D43, D97
DRAGUIGNAN	D54, D98, D557, D562, D855, D1555
ENTRECASTEAUX	D562
EVENOS	DNT8
FAYENCE	D19, D562, D563
FIGANIERES	D54
FLASSANS-SUR-ISSE	DNT, D13
FLAYOSC	D557
FORCALQUERET	D15, D43, D554
FREIUS (NORD)	D4, D7, D8, DNT, D37, D98B, D100, D100A, D559, D637
FREIUS (SUD)	D4, D7, D8, DNT, D37, D98B, D100, D100A, D559, D637
GAREOULT	D81, D554
GASSINI	D61, D98, D559
GINASSERVIS	D554
GONFARON	D97
GRIMAUD	D14, D61, D61A, D558, D559, projet de déviation
HYERES-LES-PALMIERS (NORD)	D12, D29, D42, D98, D197, D276, D554, D554B, D559, D559A
HYERES-LES-PALMIERS (SUD)	D12, D29, D42, D98, D197, D276, D554, D554B, D559, D559A
LA CADIERE D'AZUR	D66, D82, D559, D559B
LA CELLE	D5, D43
LA CRAU	D29, D76, D98, D276, D554, D554B

autorité compétente établissant le classement sonore des infrastructures de transports terrestres : **représentant de l'état**  
 pilotage pour l'élaboration du classement : **DDTM du Var**  
 assistance à maîtrise d'ouvrage : **CETE Méditerranée**  
 bureau études mandaté : **BUREAU VERTAS**

rapport de classement des routes départementales

**Classement sonore des infrastructures de transports terrestres du Var**

Communes concernées	N° voie
LA CROIX-VALMER	D559
LA FARLEDE	D67, D97, D554
LA GARDE	D29, D42, D67, D86, D97, D98, D242, D559
LA GARDE-FREINET	D558, déviation
LA LONDE-LES-MAURES	D42B, D98, D559A
LA MOLE	D98, déviation
LA MOTTE	D54, D1555
LA ROQUEBRUSSANNE	D5, D554
LA SEYNE-SUR-MER	D16, D18, D26, D63, D559
LA VALETTE-DU-VAR	D46, D86, D97, D98, D246
LE BEAUSSET	DN8, D559B
LE CANNET-DES-MAURES	DN7, D17, D558
LE CASTELLET	DN8, D66, D82, D559B
LE LAVANDOU	D198, D298, D559
LE LUC-EN-PROVENCE	DN7, D97
LE MUY	DN7, D25, D125, D1555, D825
LE PRADET	D96, D559, D2086
LE RAYOL-CANADEL-SUR-MER	D559
LE REVEST-LES-EAUX	D46
LES ADREITS-DE-L'ESTEREL	D37, D837
LES ARCS-SUR-ARGENS	DN7, D10, D91, D555, D1555
LE THORONET	D17, D562
LE VAL	D22, D554, D562
LORGUES	D10, D562
MEOUNES-LES-MONTRIEUX	D5, D554
MONTAURoux	D37, D562
MONTFORT-SUR-ARGENS	D22
NANS-LES-PINS	D560
NEOULES	D5, D554
OLLIERES	D3
OLLIOULES	DN8, D11, D26, D92, D206, D559
PIERREFEU-DU-VAR	D12, D14, D412, projet de contournement nord
PIGNANS	D97
PLAN-DE-LA-TOUR	D74
POURCIEUX	DN7
POURRIERES	D68, DN7, D23
PUGET-SUR-ARGENS	D4, DN7
PUGET-VILLE	D97
RAMATUELLE	D61, D93
RIANS	D3
ROCBARON	D43, D81
ROQUEBRUNE-SUR-ARGENS (NORD)	DN7, D7, D8, D559, projet de déviation
ROQUEBRUNE-SUR-ARGENS (SUD)	DN7, D7, D8, D559, projet de déviation

**Classement sonore des infrastructures de transports terrestres du Var**

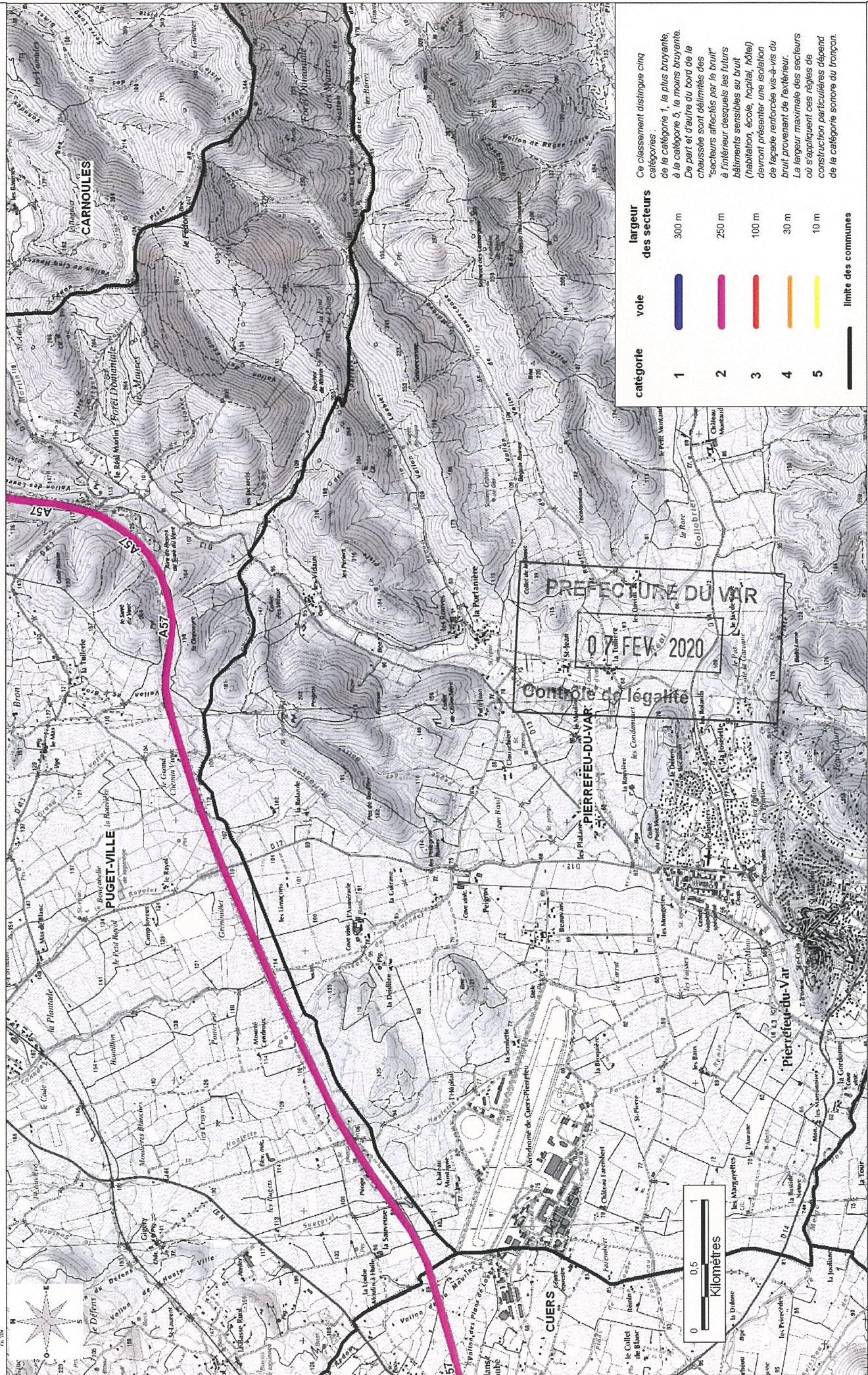
Communes concernées	N° voie
SALERNES	D560
SANARY-SUR-MER	D11, D211, D559
SEILLONS-SOURCE-D'ARGENS	D560
SIX-FOURS	D16, D63, D416, D559, D616
SOLLES-PONT	D58, D97, D554
SOLLES-TOUCAS	D554
SOLLES-VILLE	D97
SANT-ANTONIN-DU-VAR	D582
SANT-CYR-SUR-MER	D66, D87, D559, D1559
SAINTE-ANASTASIE-SUR-SOULE	D15
SAINTE-MAXIME (NORD)	D8, D25, D74, D559, déviation
SAINTE-MAXIME (SUD)	D8, D25, D74, D559, déviation
SAINTE-MANDRIER-SUR-MER	D18
SANT-MAXIMIN-LA-SAINTE-BALME	D3, DNT, D560, D560A
SANT-RAPHAEL (EST)	D37, D100, D559
SANT-RAPHAEL (OUEST)	D37, D100, D559
SANT-TROPEZ	D93, D98
SANT-ZACHARIE	D560, déviation
TANNERON	D37
TARADEAU	DNT, D10
TOULON (EST)	DN8, D29, D42, D46, D62, D92, D97, D246, D559, D559bis, D642, D2008
TOULON (OUEST)	DN8, D29, D42, D46, D62, D92, D97, D246, D559, D559bis, D642, D2008
TOURETTES	D19, D56, D562
TOURVES	DNT
TRANS-EN-PROVENCE	D54, D555, D1555
VIDAUBAN	DNT, déviation
VILLECROZE	D557, D560
VINON-SUR-VERDON	D554, D562






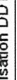
autorité compétente établissant le classement sonore des infrastructures de transports terrestres : **représentant de l'État**  
 pilotage pour l'élaboration du classement : **DDTM du Var**  
 assistance à maîtrise d'ouvrage : **CETE Méditerranée**  
 bureau d'études mandaté : **BUREAU VERITAS**

rapport de classement des routes départementales

# Classement sonore des infrastructures de transports terrestres

# Pierrefeufeu A 57 (conçédée)



catégorie	voie	largeur des secteurs
1		300 m
2		250 m
3		100 m
4		30 m
5		10 m
		limite des communes

Ce classement distingue cinq catégories :  
 de la catégorie 1, la plus bruyante, à la catégorie 5, la moins bruyante.  
 De part et d'autre du bord de la chaussée sont délimités des "secteurs affectés par le bruit" à l'intérieur desquels les futurs bâtiments sensibles au bruit (habitation, école, hôpital, hôtel) devront présenter une isolation de façade renforcée vis-à-vis du bruit provenant de l'extérieur.  
 La largeur maximale des secteurs où s'appliquent ces règles de construction particulières dépend de la catégorie sonore du tronçon.

