

## LA BOUCHONNERIE



## L'USINE DE PIERREFEU

Située dans la commune de Pierrefeu, dans la **partie sud-ouest de la chaîne des Maures** elle était le siège de la Société des **Etablissements FAVRE frères, CARRASSAN frères, Daniel RAVEL et P. VOUGNY**. Cette société anonyme au capital de 2 100 000 francs avait pour objet **la vente du liège brut et la fabrication des bouchons et de tout article en liège** Elle produisait dans ses diverses usines **de Pierrefeu, Gonfaron, Roquebrune et annexes plus de 200 millions de bouchons pour toutes les industries**.

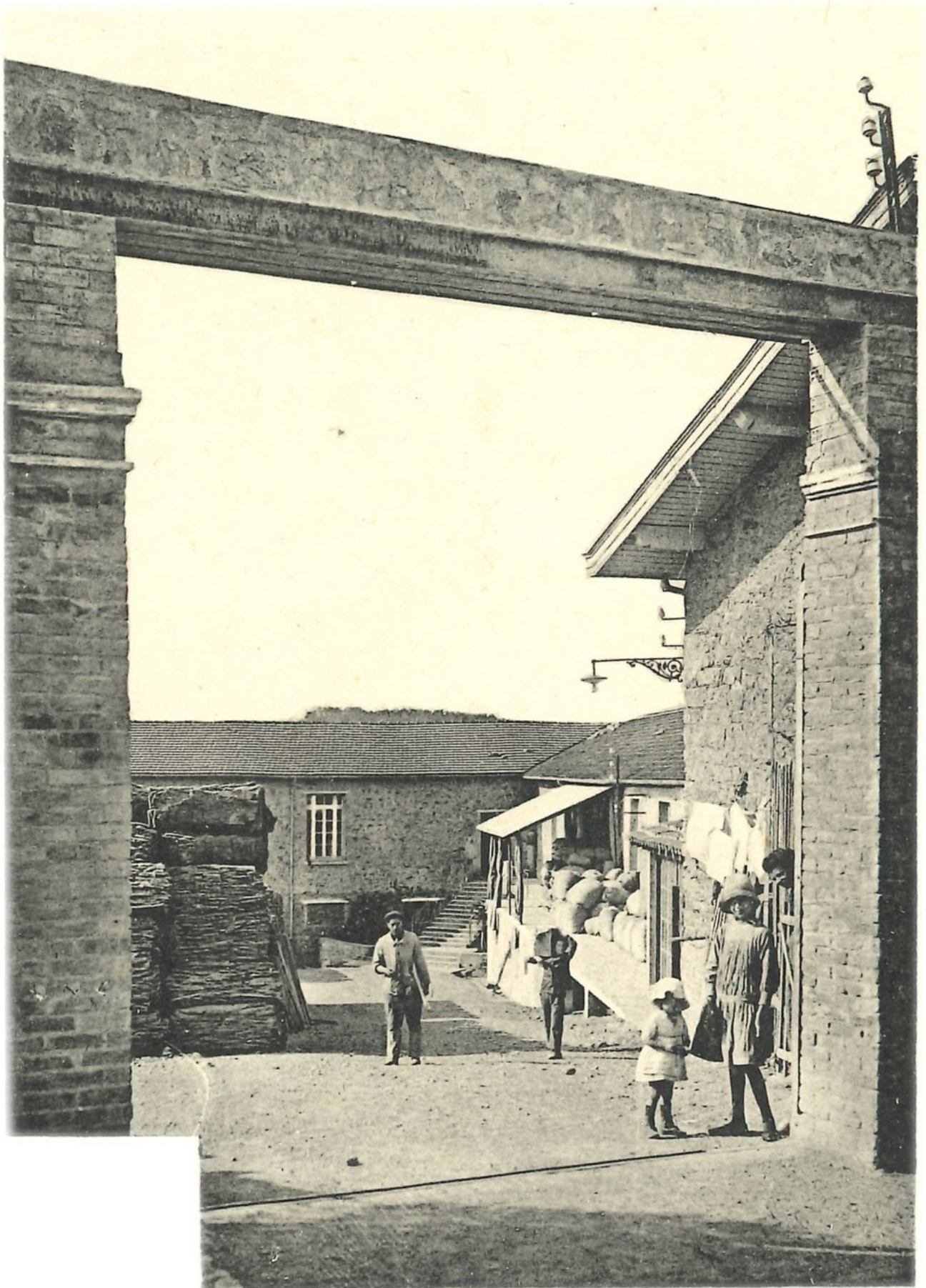
Elle employait de **150 à 200 ouvriers et ouvrières** Elle était située à 25 kilomètres du port de Toulon où arrivaient par bateau, **les lièges d'Algérie**. Ces derniers étaient transportés par les camions automobiles de la Société et étaient déchargés dans la réserve en plein air de la route d'Hyères à Cuers, distante de 90 mètres des usines et à 20 mètres de niveau en dessous des bâtiments de travail. Cette distance était franchie par **un téléphéri système Caretti de Milan** permettant le **ravitaillement de l'usine ainsi que le chargement des camions en marchandises** fabriquées tout en facilitant une assurance-incendie des réserves de liège (vers 800.000 francs) à un tarif tout spécial.

**En 1950**, tout le stock de Pierrefeu (soit 4 000 000 tonnes) fut détruit par le feu qui ravagea les bâtiments et les installations industrielles aux trois quarts.

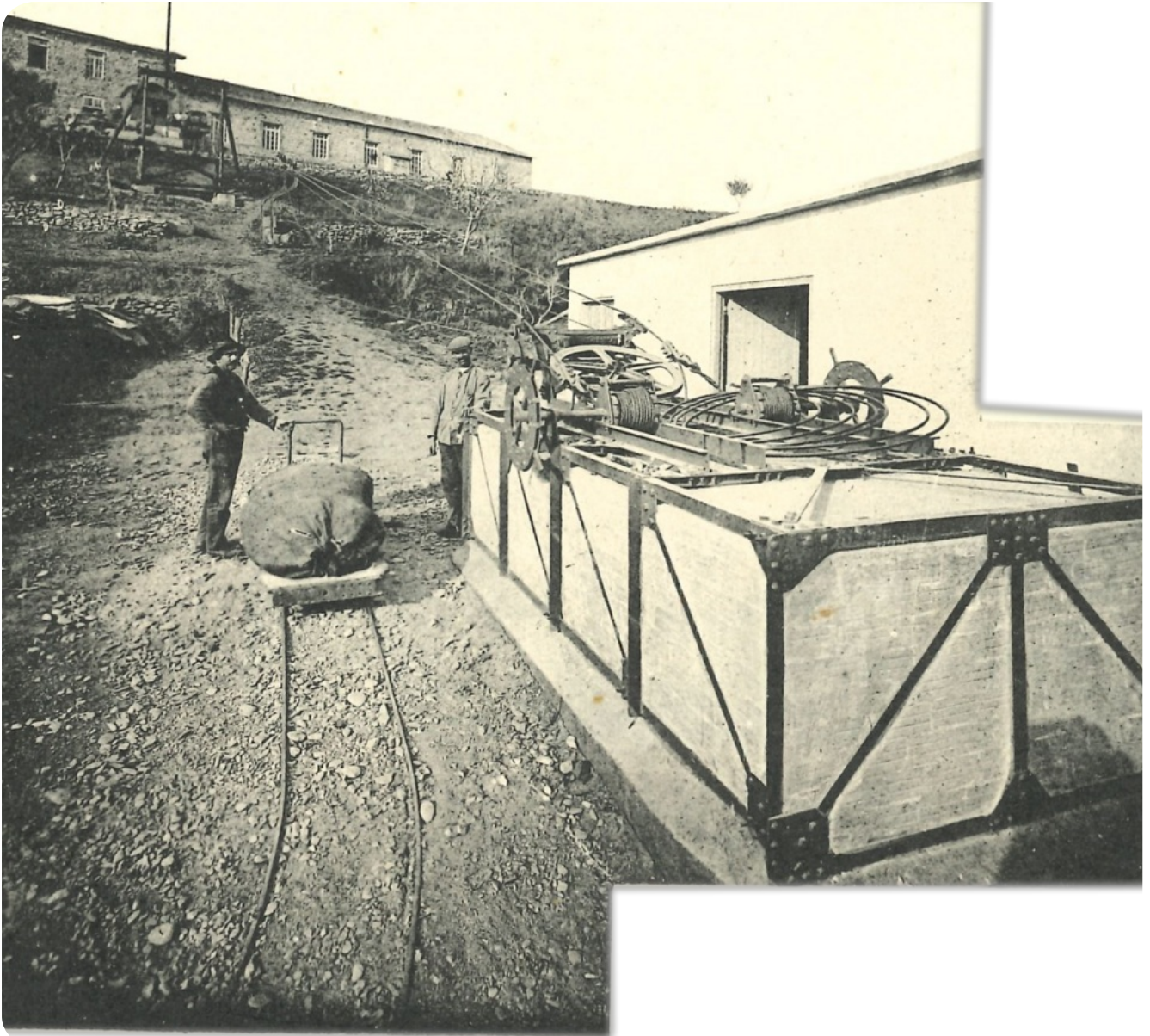
**Les bouchons en plastique sont apparus et ont détrôné les bouchons en liège. En 1971, l'activité s'arrêta définitivement**



Première usine de bouchons situés au quartier du Barri - fondée en 1866 par Daniel Ravel



Entrée principale et la cour côté Nord.



**VILLE DE PIERREFEU-DU-VAR**  
PLACE URBAIN SÉNÈS  
83390 PIERREFEU-DU-VAR

 **04.94.13.53.13**

 **04.94.13.53.00**

Du lundi au vendredi de 8h30 à 12h et de 13h à 17h.

